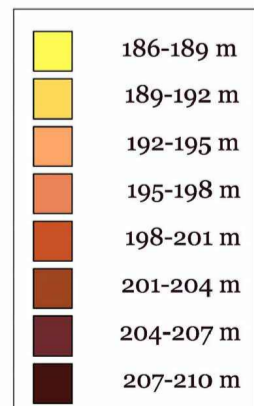
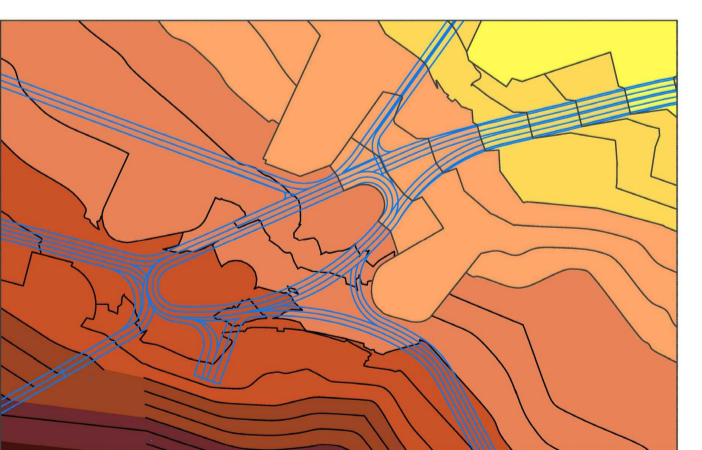
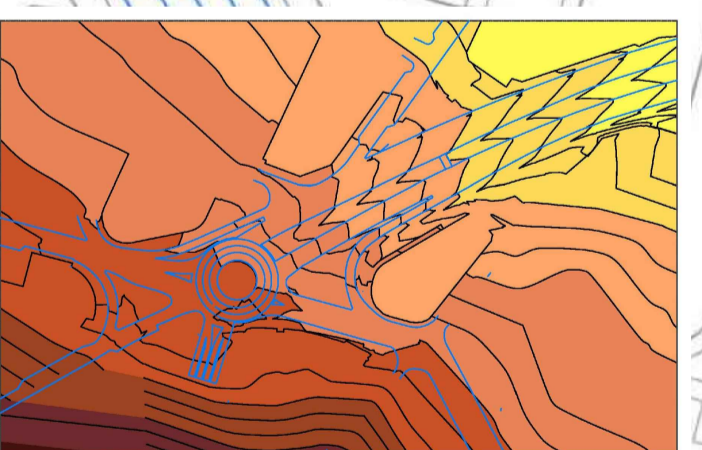




	Estado Actual		Propuesta	
	Superficie	Porcentaje	Superficie	Porcentaje
Áreas	12.300,00	100%	12.300,00	100%
Pavimentos	58.725,72	34,3%	22.075,76	26,6%
Verdes	4.186,26	3,4%	4.462,59	36,3%
Verdes menores de 1,0	14,31	0,1%	0,00	0,0%
Verdes entre 1,0 y 1,5 metros	53,29	0,4%	859,88	6,9%
Verdes de entre 1,5 y 2,0 metros	2.785,57	22,5%	1.852,85	15,0%
Verdes de más de 2,0 metros	3.747,09	30,3%	3.602,85	29,2%
Pavimentos nuevos	2.532,44	20,5%	3.852,45	31,3%
Espacios libres	4.041,80	32,9%	15.048,72	122,3%
Espacios libres (Parque)	1.633,29	13,3%	6.028,72	48,9%
Espacios libres (Plaza)	1.632,02	13,3%	6.028,02	48,9%
Tráfico y estacionamiento	28.586,54	23,3%	3.188,59	25,9%
Pavimentos tráfico	4.643,33	37,8%	1.051,91	8,6%
Calzada	15.687,02	127,6%	9.064,93	73,7%



Esta propuesta consiste en sustituir la glorieta creada para circular a su alrededor, por un amplio espacio estancial y de enlace de circulaciones peatonales entre sus distintos márgenes. La antigua autopista transcurría por una trinchera que había roto la continuidad de los niveles topográficos entre sus dos márgenes; y ahora es posible restituir el enlace a nivel entre esos dos márgenes; pero manteniendo un "cauce" rebajado, de menor anchura, por el que siga circulando el tráfico urbano de esta avenida urbana. La circulación que se mantiene, se concentra sobre uno solo de los dos ramales anteriores de circulación, sobre el de salida, porque es el que permite alejar toda la circulación de la iglesia prerrománica de San Miguel de los Prados.

La nueva plaza es básicamente horizontal, recuperando la topografía anterior; y se remata en una plataforma, en forma de mirador paisajístico, al sobresalir la superficie horizontal sobre la topografía actual en trinchera. Alrededor se ordenan nuevas redes de circulación peatonal y ciclista. Además, se producen dos amplias zonas de parque urbano nuevo, formadas al rellenar la trinchera de autopista que desaparece. Plaza y parques suman 12.692 m², un 40,60 % del ámbito sobre el que se actúa.