



Servicio de Extinción de Incendios y Salvamento (S.E.I.S.)

Memoria, 2012





Gloria a aquél que sucumba en la lucha,
Valeroso, sublime, esforzado;
Gloria a aquél que al deber consagrado
Salva vidas, riquezas, hogar.
Razones hay que sus cuerpos encarnen;
Y el recuerdo del fiel compañero
En el alma viril del bombero,
¡Nunca, nunca se puede borrar!

(Rubén Darío)

Servicio de Extinción de Incendios y Salvamento

Índice



Capítulo

- 1 ● Presupuesto
- 2 ● Personal en plantilla
- 3 ● Organigrama del Cuerpo
- 4 ● Grupos de edad del personal
- 5 ● Edad media del personal
- 6 ● Vehículos y materiales principales
- 7 ● Antigüedad y kilometraje de vehículos
- 8 ● Servicios realizados, por conceptos
- 9 ● Cuadros detalle de incendios, salvamentos y asistencias técnicas
- 10 ● Servicios por meses y medias diarias
- 11 ● Servicios por duración de los mismos
- 12 ● Servicios por tramos horarios
- 13 ● Servicios según el tipo de día y el día de la semana
- 14 ● Cuadros detalle por tipo de incendios
- 15 ● Incendios por meses
- 16 ● Material utilizado en servicios
- 17 ● Personal desplazado por servicio
- 18 ● Vehículos desplazados por servicio
- 19 ● Visitas colectivas de escolares
- 20 ● Visitas colectivas por colegios
- 21 ● Cursos de formación
- 22 ● Material de nueva adquisición
- 23 ● Informes emitidos
- 24 ● Otras actividades
- 25 ● Comparativa anual de servicios, 1996-2012

1.- PRESUPUESTO DEL S.E.I.S.

Ingresos	
Aportación Unespa	875.000,00 €
Total ingresos	875.000,00 €
Gastos ⁽¹⁾	
Retribuciones de personal y seguridad social	3.449.026,59 €
Instalaciones y utillaje	13.500,00 €
Material de publicaciones, suscripciones de prensa	900,00 €
Combustibles y carburantes	12.000,00 €
Aceites y filtros	1.000,00 €
Suministro de vestuario	148.555,39 €
Productos farmacéuticos	900,00 €
Productos de limpieza y aseo	1.800,00 €
Otros suministros espumantes	1.000,00 €
Fiesta patronal y cenas Nochebuena y Nochevieja	2.250,00 €
Gastos diversos, cinta de balizamiento	2.000,00 €
Gastos diversos (material fotográfico, ferretería, etc.)	3.600,00 €
Gastos Bomberos Trubia	1.350,00 €
Total gastos	3.637.881,98 €



Edificio del Servicio de Extinción de Incendios

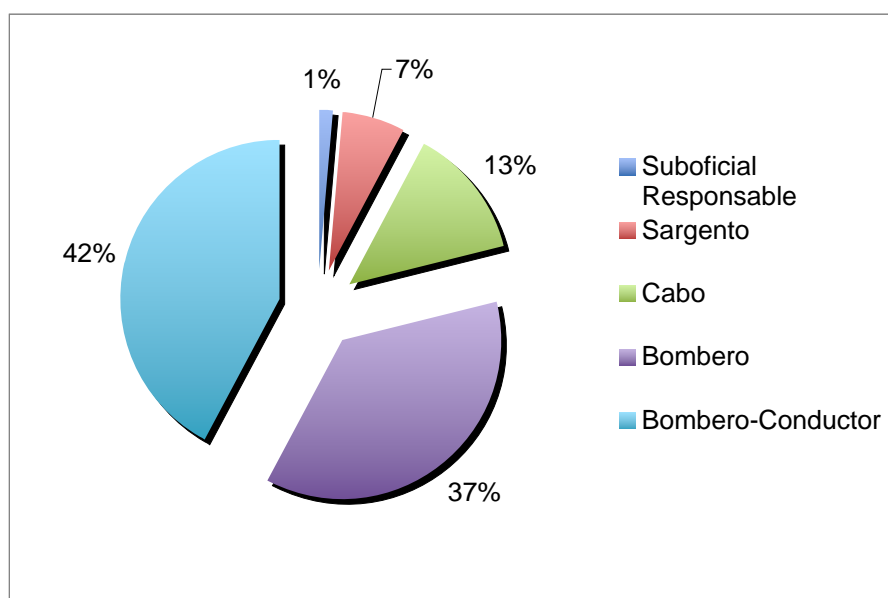
2.- PERSONAL FUNCIONARIO Y/O ADSCRITO A LA PLANTILLA (RPT)

Personal funcionario Extinción de Incendios	Total
Suboficial Responsable	1
Sargento	5
Cabo	10
Bombero	28
Bombero-Conductor	32 (5 Vacantes)
Total Plantilla Bomberos	76

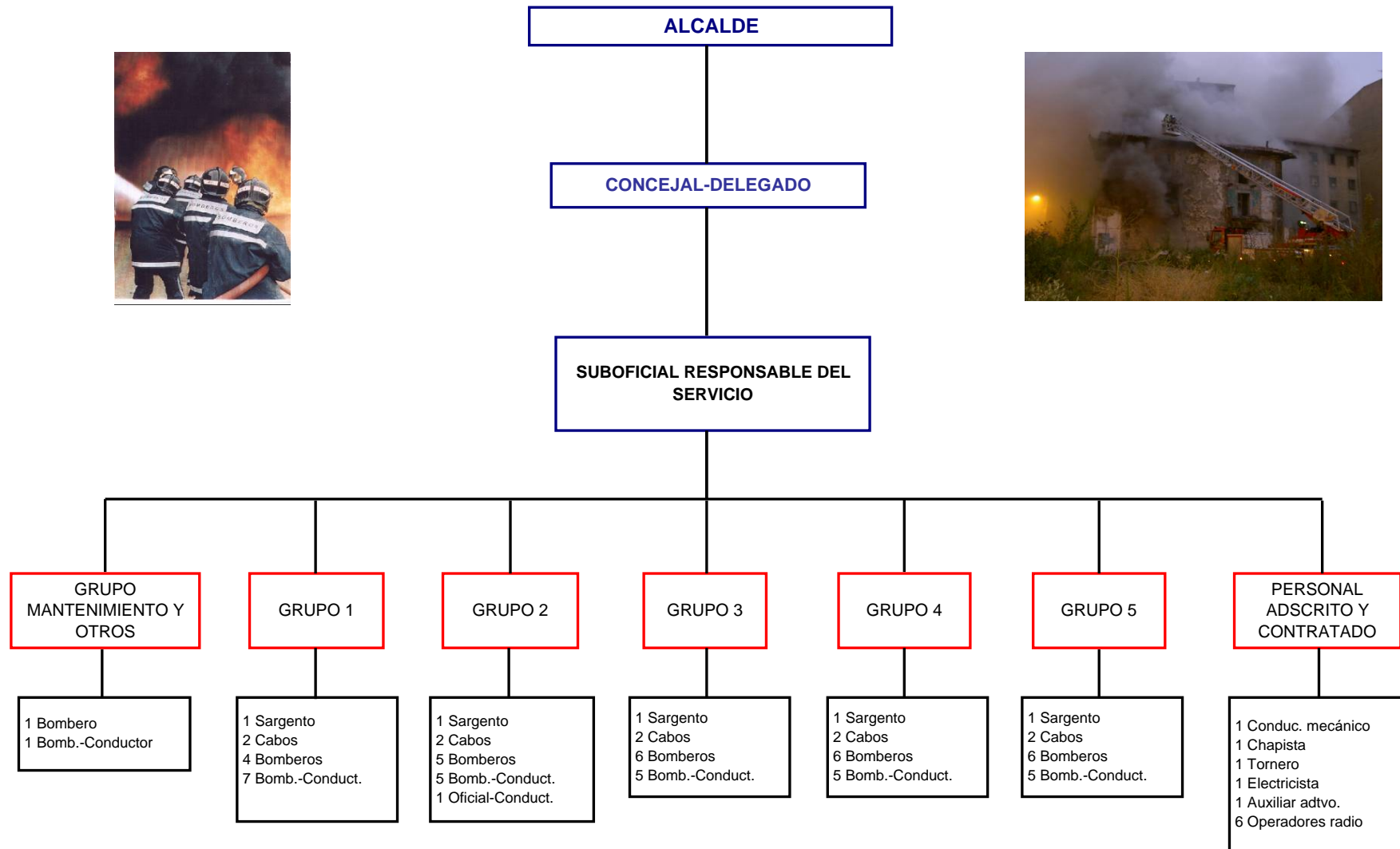
Personal funcionario adscrito	Total
Oficial conductor	2
Tornero	1
Electricista	1
Chapista	1
Total Personal funcionario adscrito	5

Personal contratado	Total
Auxiliar administrativo	1
Telefonistas	6
Total personal contratado	7

Total Personal Bomberos	Total
	88

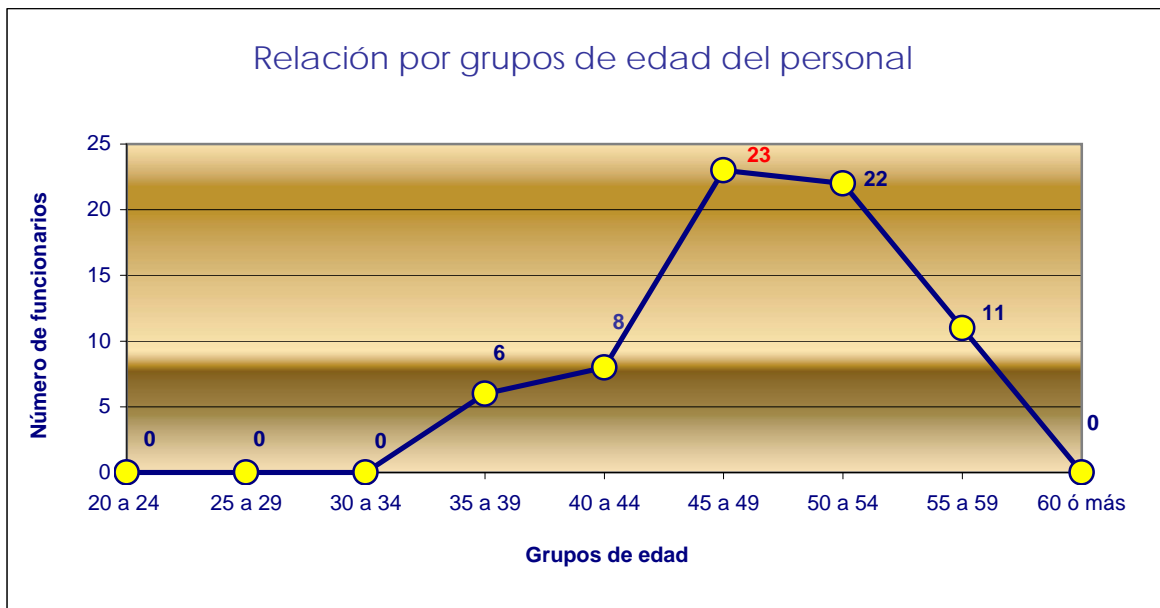
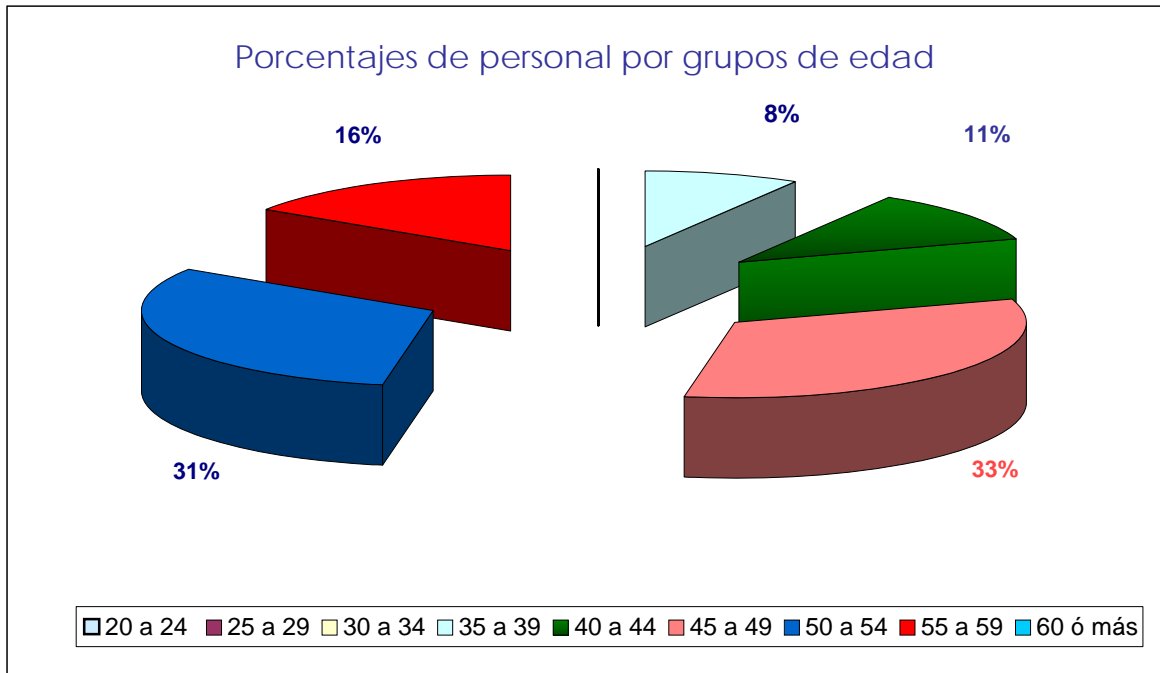


3.- ORGANIGRAMA DEL SERVICIO DE BOMBEROS



4.- GRUPOS DE EDAD DE LA PLANTILLA ⁽¹⁾

Grupos de edad	20 a 24	25 a 29	30 a 34	35 a 39	40 a 44	45 a 49	50 a 54	55 a 59	60 ó más	Total
Nº de funcionarios	0	0	0	6	8	23	22	11	0	70
Porcentaje	0%	0%	0%	9%	11%	33%	31%	16%	0%	



(1) Personal funcionario, escala operativa



5.- MEDIA DE EDAD DE LA PLANTILLA EN ACTIVO

Año nacim.	Núm. Funcionarios
1954	1
1955	2
1956	3
1957	5
1958	3
1959	3
1960	2
1961	5
1962	9
1963	5
1964	5
1965	3
1966	5
1967	5
1968	1
1969	3
1971	2
1972	2
1973	1
1974	2
1975	2
1977	1
	70
Media edad	48,36

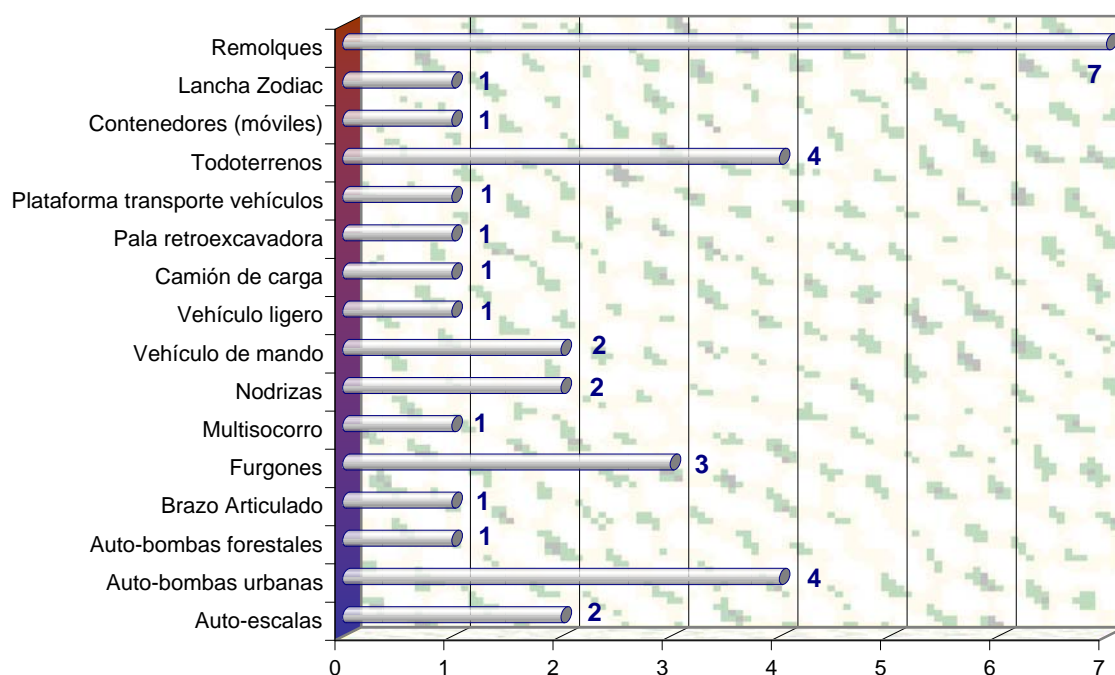
(1) Personal funcionario, escala operativa

6.- VEHÍCULOS Y OTROS EQUIPAMIENTOS

VEHÍCULOS (1)

Vehículos	Alta /Baja	Total Parcial
Auto-escalas	-	2
Auto-bombas urbanas	-	4
Auto-bombas forestales	-1	1
Brazo Articulado	-	1
Furgones	-	3
Multisocorro	-	1
Nodrizas	-1	2
Vehículo de mando	1-	2
Vehículo ligero	-	1
Camión de carga	-	1
Pala retroexcavadora	-	1
Plataforma transporte vehículos	-	1
Todoterrenos	1-	4
Contenedores (móviles)	-1	1
Lancha Zodiac	-	1
Remolques	1 -1	7
Totales	1/1	33

Parque de vehículos



EQUIPOS DE TRANSMISIONES

Concepto	Alta /Baja	Total
		71
Antenas UHF con soporte	-	3
Equipo enlace UHF	-	3
Equipo repetidor VHF	-	1
Radio teléfonos móviles	2 -	21
Radio teléfonos portátiles	20 - 7	40
Unidades conmutación VHF a UHF	-	3

EQUIPOS DIVERSOS

Protección personal		231
Botellas de aire	-	57
Chaquetones para intervención	-	77
Equipos autónomos de respiración, completos	-	36
Equipos de respiración de circuito cerrado	-	2
Linternas de seguridad	8 - 4	26
Trajes de apicultor	-	3
Trajes de aproximación al fuego	-	4
Trajes de penetración	-	2
Trajes de protección química	-	8
Trajes para buceo	2 -	14
Trajes secos para buceo	-	2

De detección		11
Cámara de imágenes térmicas de infrarrojos	-	2
De gases	-	3
Detectores térmicos portátiles	-	2
Explosímetros	-	3
Geófonos	-	1

De rescate		65
Abrepuestas Lukas	-	1
Arneses de montaña	-	16
Camillas de rescate	-	5
Camillas de transporte	-	4
Chalecos de inmovilización	-	2
Chalecos salvavidas	-	10
De auxilio respiratorio	-	3
Desfibriladores automáticos	-	2
Equipos de excarcelación	-	5
Equipos de corte de plasma	-	1
Globos de iluminación	-	2
Sistema de protección de airbag	-	4
Tablas para accidentes de tráfico	-	6
Tornos tráctel	-	2
Trípode de rescate	-	2

De manejo de materias peligrosas		9
De almacenamiento	-	1
De obturación de fugas	-	3
De recogida	-	2
De trasvase de líquidos	-	3

Informáticos para gestión de emergencias		9
Ordenadores	-	8
Ortomapa Concejo de Oviedo	-	1

Comunicaciones		Disposición
De alarma	-	sí
Megafonía interna	-	sí
Vía radio	-	sí
Vía telefónica, centralita de llamadas	-	sí

De formación		Disposición
De vídeo y aula de formación teórica	-	sí
Máquinas variadas para formación física	-	sí

7.- ANTIGÜEDAD Y KILOMETRAJE DE VEHÍCULOS



Tipo Vehículo	Marca-Modelo	Matrícula	Inicio servicio	Kms. Totales		Kms./Año	Kms./Mes
				01/01/12	31/12/12		
1 Camión	Autoescala Magirus ⁽¹⁾	O-1280-J	may-76	47.135	47.430	295	25
2 Camión	Autoescala Iveco Magirus	2696 CCL	nov-02	29.340	32.825	3.485	290
3 Camión	Brazo Vema-Man	7105 HGC	sep-11	2.046	3.932	1.886	472
4 Camión	Cuba Mercedes	O-3335-AJ	oct-86	39.113	39.501	388	32
5 Camión	Multisocorro	O-4273-AY	nov-90	39.733	41.284	1.551	129
6 Camión	Plataforma Nissan	O-0199-AU	jul-89	163.278	164.212	934	78
7 Camión	Segunda Salida Atego	3435 FJJ	dic-07	11.999	13.058	1.059	88
8 Camión	Primera Salida Atego	8044 HGC	nov-01	1.197	2.862	1.665	833
9 Camión	Renault (de caja abierta)	O-8213-AS	mar-89	101.998	104.787	2.789	232
10 Camión	Uro Forestal	8288 GBS	mar-08	7.066	8.362	1.296	108
11 Camión	Segunda Salida Mercedes ⁽¹⁾	O-6058-BF	jul-92	39.083	40.712	1.629	136
12 Camión	Seminodrizza Mercedes	2721GLZ	jun-09	3.777	5.037	1.260	105
13 Semi ligero	Kia	4766 HKJ	may-12	120	4.054	3.934	328
14 Semi ligero	Nissan terrano	3726 CCP	dic-02	80.422	87.801	7.379	615
15 Semi ligero	Nissan Pick-Up	0497 CBP	nov-02	60.398	65.002	4.604	384
16 Semi ligero	Furgón Nissan	0633 CBP	nov.02	37.794	43.649	5.855	488
17 Semi ligero	Furgón Mercedes	O-9618-BB	oct-94	91.664	91.987	323	27
18 Semi ligero	Furgón Mercedes Multisocorro	1281GVN	may-10	4.784	8.519	3.735	311
19 Semi ligero	Land Rover Forestal	6667 HJG	mar-12	150	2.295	2.145	179
20 Semi ligero	Vehículo alta movilidad Uro	0261 GLH	mar-09	7.399	9.333	1.934	161
21 Ligero	Peugeot 307	5952 FTP	sep-07	43.334	58.213	14.879	1.240
22 Camión	Segunda Salida Nissan ⁽¹⁾	9314 CKX	jul-03	3.945	4.228	283	24
23 Retroexcavadora		O-65367-VE	ene-89				
Totales	Núm. Veh.: 24			815.775	879.083	63.308	6.284

(1) Presta servicio en la Agrupación de Voluntarios de Protección Civil

Camión	Cuba Ebro O-1700-AB	Causa baja en 2012
Camión	Cuba Forestal O-2565-AG	Causa baja en 2012
Camión	Opel Vectra O-7883-BT	Causa baja en 2012

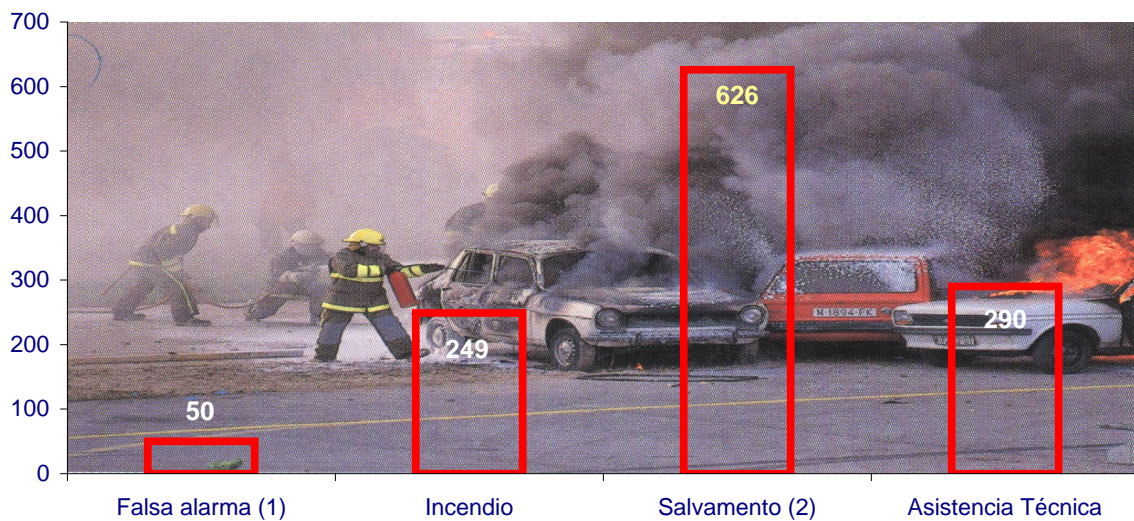
8.- SERVICIOS REALIZADOS, POR CONCEPTOS

Concepto	Falsa alarma ⁽¹⁾	Incendio	Salvamento ⁽²⁾	Asistencia Técnica
Nº de servicios	50	249	626	290
Total				1.215

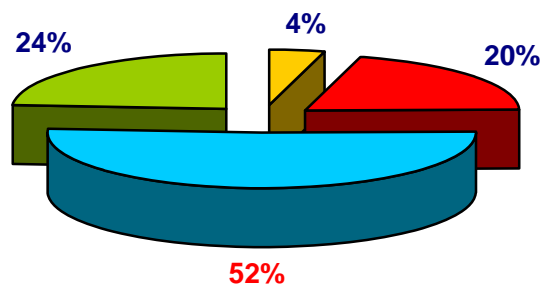
Media anual diaria del total de servicios

3,32

Total de intervenciones por servicio realizado



Porcentajes de servicios realizados



■ Falsa alarma (1)
 ■ Incendio
 ■ Salvamento (2)
 ■ Asistencia Técnica

(1).- Falsa alarma: normalmente, avisos por confusión; excepcionalmente, por mala intención.

(2).- Salvamento: referido tanto a personas como animales o bienes.

9.- CUADROS DETALLE DE INCENDIOS, SALVAMENTOS Y ASISTENCIAS TÉCNICAS

Clave	Conceptos ⁽¹⁾	Parciales detalle	Parciales grupos	Total % grupos	Percent. totales
0	Falsas alarmas			50	4%
0	Falsa alarma		50	100%	
1	INCENDIOS			249	20%
10	Sin intervención		34	14%	
11	Con intervención		215	86%	
2	SALVAMENTOS (de personas o de bienes)			630	52%
2 1	Servicios relacionados con el tráfico		92	14,6%	
201	Sin intervención		2	2%	
	20101 sin auxilio a personas, en vía pública urbana	1			
	20103 sin auxilio a personas, en autopista	1			
211	Con intervención		90	98%	
	21101 sin auxilio a personas, en vía pública urbana: manchas de aceite, baches, restos de accidente, etc.	72			
	21102 sin auxilio a personas, en carreteras	1			
	21111 con auxilio a personas, en vía pública urbana	3			
	21113 con auxilio a personas, en autopista	2			
	21114 con auxilio a personas, en otras vías públicas	1			
	21120 con rescate de personas, diversos	2			
	21121 con rescate de personas, en vía pública urbana	3			
	21122 con rescate de personas, en carreteras	1			
	21123 con rescate de personas, en autopista	3			
	21125 con rescate de personas, en vía férrea	2			
2 2	Socorro a víctimas		18	2,9%	
202	Sin intervención		0	0%	
212	Con intervención		18	100%	
	21200 diversos	1			
	21210 intoxicados	1			
	21220 enfermos	1			
	21230 electrocutados	1			
	21240 ahogados	8			
	21260 rescate de cadáveres	6			
2 3	Asistencia a personas en situación de peligro		164	26,0%	
203	Sin intervención		25	15%	
	20320 rescate en ascensores	10			
	20330 suicidas	3			
	20390 apertura de puertas	12			
213	Con intervención		139	85%	
	21300 diversos	2			
	21310 atención a impedidos	3			
	21320 rescate en ascensores	31			
	21330 suicidas	3			
	21340 caídas en zanjas y pozos	3			
	21350 rescate en montañas	1			
	21390 apertura de puertas	96			
2 4	Atención a animales		110	17,5%	
204	Sin intervención		11	10%	
	20412 vivos, traslado	1			
	20413 vivos, neutralización	11			
214	Con intervención		99	90%	
	21400 muertos, diversos	1			
	21401 muertos, rescate	2			
	21411 vivos, rescate	2			
	21412 vivos, traslado	3			
	21413 vivos, neutralización	94			
2 5	Agua, gas, productos peligrosos y electricidad		53	8,4%	
205	Sin intervención		15	28%	

	20511	agua, achique	15		
215	Con intervención			38	72%
	21511	agua, achique	15		
	21512	contención o desvío	1		
	21521	neutralización de fugas y vertidos	5		
	21534	electricidad, aparatos eléctricos diversos	17		
2 6				7	1,1%
206	Sin intervención			7	100%
	20610	lluvias, riadas y avenidas	7		
216	Con intervención			0	0%
	21650	nieve, granizo y heladas			
2 7	Ruinas y hundimientos			186	29,5%
207	Sin intervención			4	2%
	20730	saneado de construcciones	2		
	20760	caída de árboles y otros	4		
217	Con intervención			182	98%
	21730	saneado de construcciones	110		
	21760	caída de árboles y otros	69		
	21770	hundimiento de edificaciones	3		

3	ASISTENCIA TÉCNICA			286	24%
31	Inspección, control y asesoramiento			219	76,6%
	31100	revisión hidrantes	155		
	31500	visitas de verificación y asesoramiento	28		
	31600	evaluación de situaciones	36		
32	Actividades preventivas			15	5,2%
	32100	retenes de prevención sin intervención	15		
33	Actividades divulgativas			2	0,7%
	33200	simulacros	2		
34	Actividades varias			50	17,5%
	34300	otras actividades	50		

TOTAL DE SERVICIOS ATENDIDOS

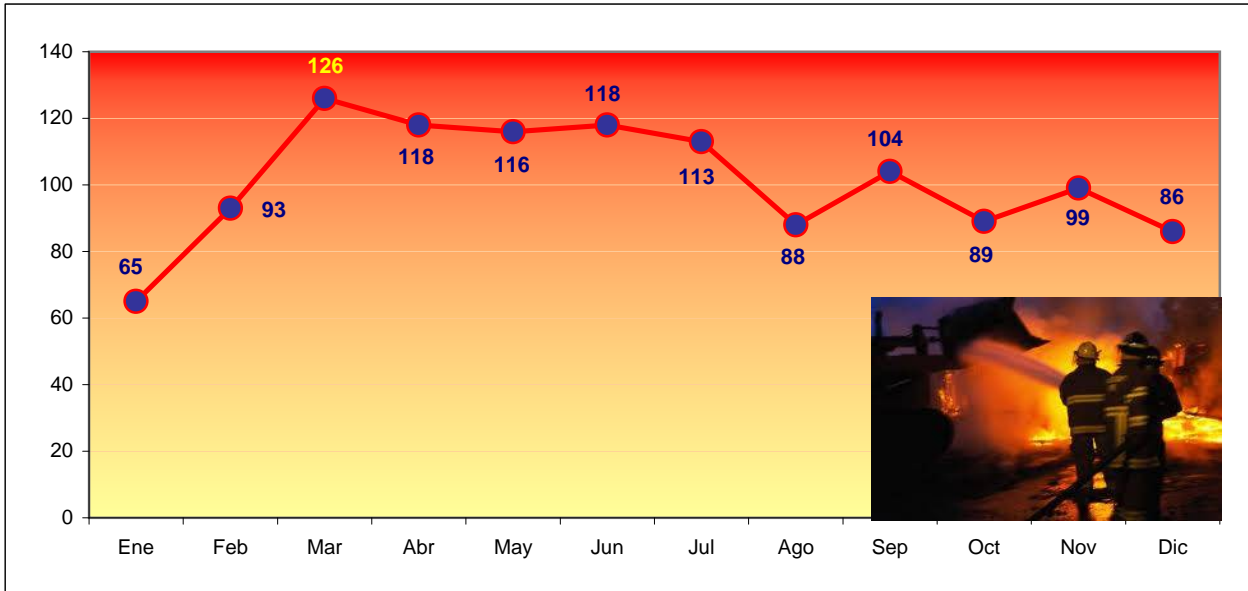
Sin int. ⁽¹⁾	Con int.	Total
148	1.067	1.215
12%	88%	100%

MEDIA DIARIA DE SERVICIOS ANUALES **3,33**

(1).- En el concepto "Sin intervención" se incluyen tanto las "Falsas alarmas" como los servicios efectivos resueltos sin necesidad de nuestra actuación directa y específica.

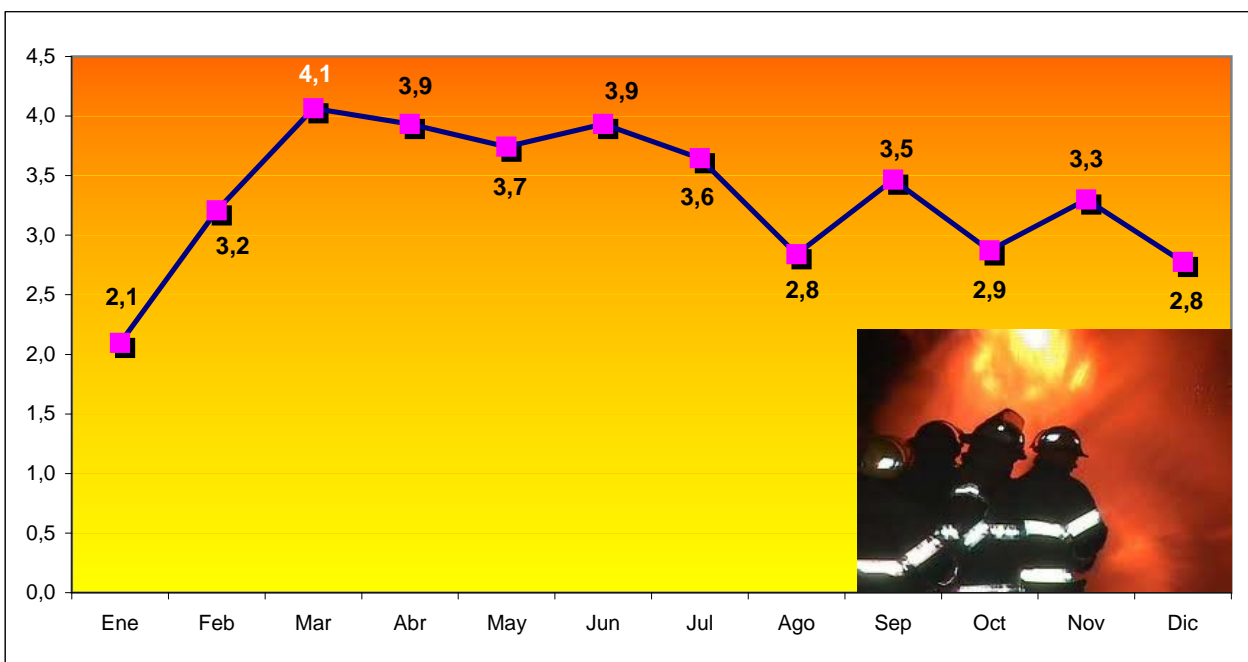
10.- SERVICIOS REALIZADOS, POR MESES

Ene	Feb	Mar	Abr	May	Jun	Jul	Ago	Sep	Oct	Nov	Dic	Total Anual
65	93	126	118	116	118	113	88	104	89	99	86	1.215



MEDIA DIARIA DE SERVICIOS POR MESES

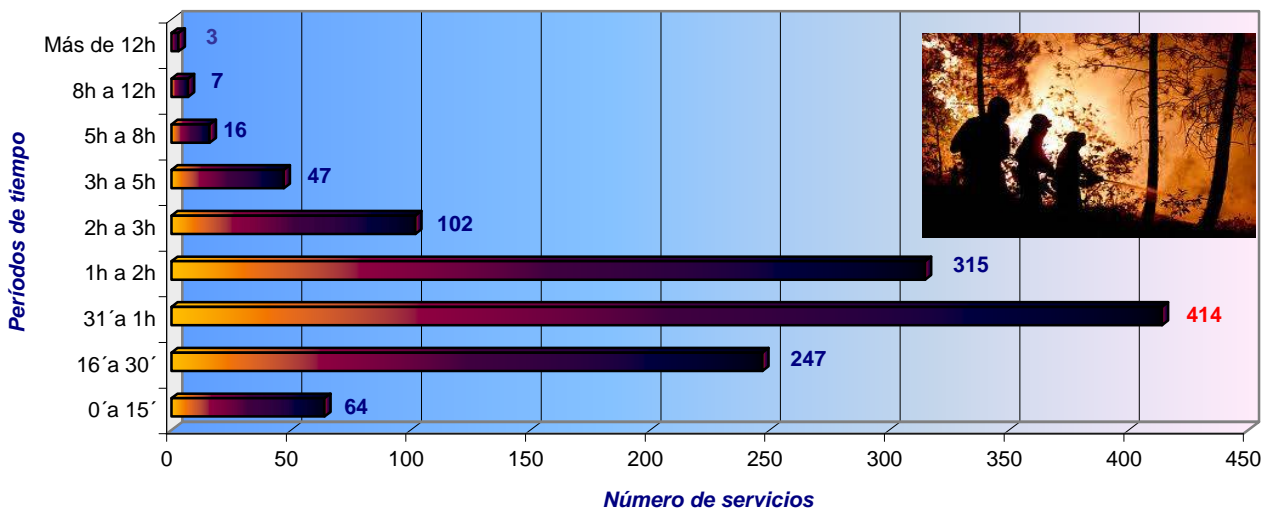
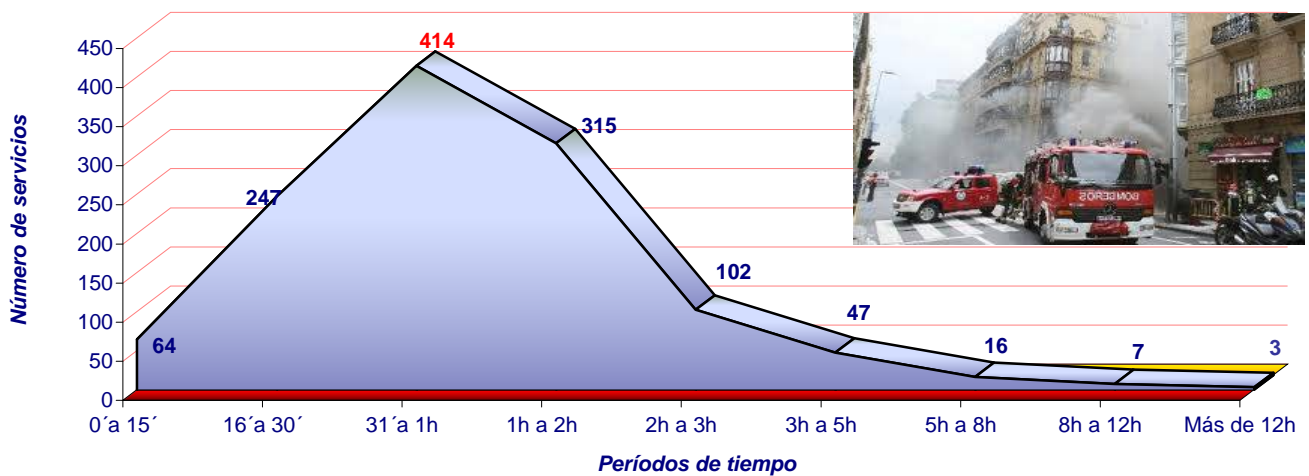
Ene	Feb	Mar	Abr	May	Jun	Jul	Ago	Sep	Oct	Nov	Dic	Total
2,1	3,2	4,1	3,9	3,7	3,9	3,6	2,8	3,5	2,9	3,3	2,8	3,32



11.- TOTAL DE SERVICIOS POR TIEMPO ESTIMADO DE DURACIÓN

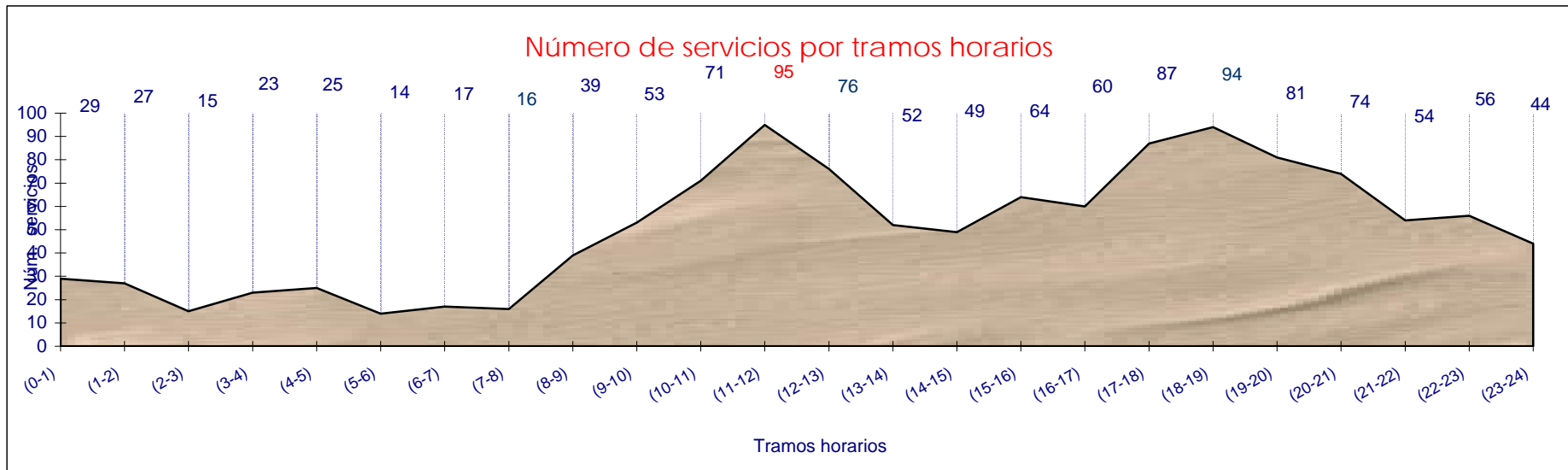
0'a 15'	16'a 30'	31'a 1h	1h a 2h	2h a 3h	3h a 5h	5h a 8h	8h a 12h	Más de 12h	Total
64	247	414	315	102	47	16	7	3	1.215

Número de servicios por duración de los mismos



12.- SERVICIOS REALIZADOS POR TRAMOS HORARIOS

Tramos horarios (por horas)																							Total		
	(0-1)	(1-2)	(2-3)	(3-4)	(4-5)	(5-6)	(6-7)	(7-8)	(8-9)	(9-10)	(10-11)	(11-12)	(12-13)	(13-14)	(14-15)	(15-16)	(16-17)	(17-18)	(18-19)	(19-20)	(20-21)	(21-22)	(22-23)	(23-24)	
Núm. serv.	29	27	15	23	25	14	17	16	39	53	71	95	76	52	49	64	60	87	94	81	74	54	56	44	1.215
	← 21,89% Porcentaje de servicios nocturnos realizados							Porcentaje de servicios diurnos realizados → 78,11%																	

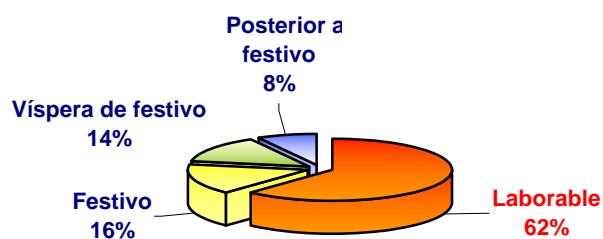


13.- SERVICIOS SEGÚN DÍA

ATENDIENDO AL TIPO DE DÍA

Tipo día	Total	%
Laborable	752	62%
Festivo	192	16%
Víspera de festivo	174	14%
Posterior a festivo	97	8%
Total	1.215	100%

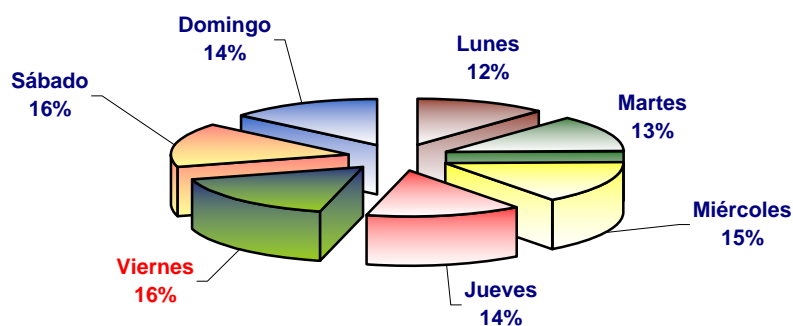
Porcentajes según el tipo de día



ATENDIENDO AL DÍA DE LA SEMANA

Tipo de día	Total	%
Lunes	146	12%
Martes	156	13%
Miércoles	181	15%
Jueves	176	14%
Viernes	201	16%
Sábado	191	16%
Domingo	169	14%
Total	1.220	100%

Porcentajes según el día de la semana



14.- CUADROS RELATIVOS A SERVICIOS POR INCENDIO

Por clase de fuego	Total	%
Clase A: materiales sólidos, con brasas	236	94,8%
Clase B: líquidos o sólidos licuables	13	5,2%
Clase C: gases	0	0,0%
Clase D: metales	1	0,4%
Total	249	100%

Por área superficie quemada	Total	%
Menor o igual que 4m ²	102	41,0%
Entre 4m ² y 10m ²	41	16,5%
Entre 10m ² y 100m ²	45	18,1%
Entre 100m ² y 1000m ²	53	21,3%
Entre 1000m ² y 5000m ²	2	0,8%
Entre 1ha y 25ha	6	2,4%
Entre 25ha y 100ha	0	0,0%
Total	249	100%

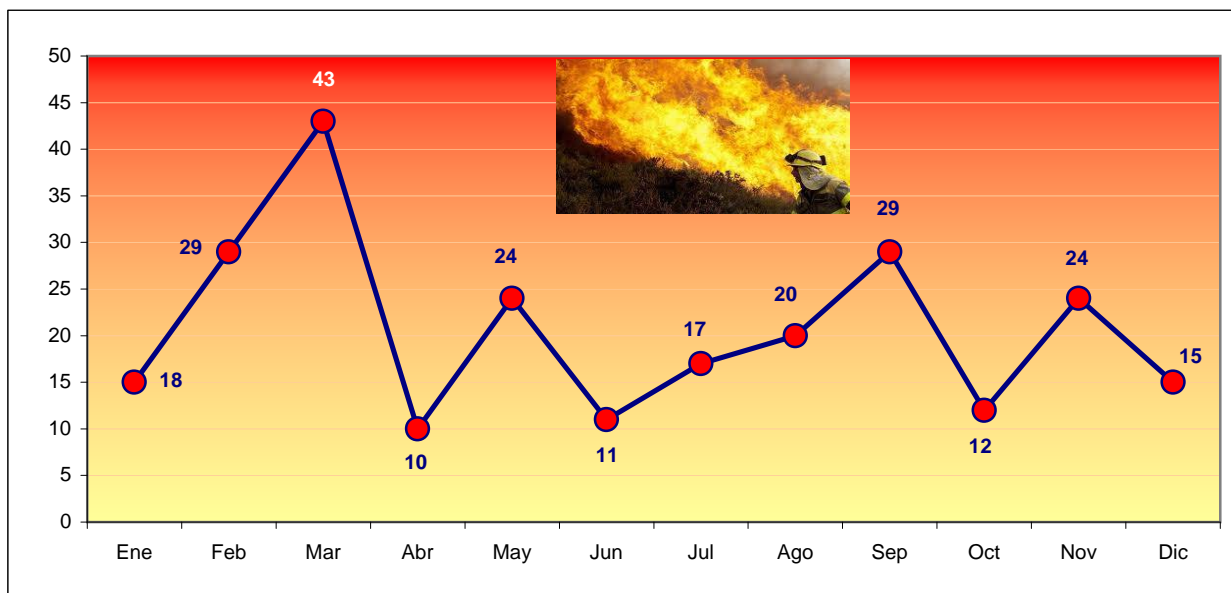
Por manifestación del incendio	Total	%
En interior de local o edificio	102	41,0%
En exterior de local o edificio	147	59,0%
Total	249	100%

Atendiendo al uso del local o lugar incendiado	Total	
Vivienda unifamiliar	28	11,2%
Edificio de vivienda de menos de 28 m de altura	51	20,5%
Edificio de vivienda entre 28 y 50 m. de altura	1	0,4%
Edificio residencial público < 50 m. Altura y < 300 habitaciones	1	0,4%
Bares, cafeterías y restaurantes < 150 m2 de superficie	2	0,8%
Bares, cafeterías y restaurantes > 150 m2 y < 500 m2 de superficie	1	0,4%
Edificios de uso comercial < 7 m. de altura y < 200 m2 de superficie	1	0,4%
Garaje y aparcamiento <150 m2	1	0,4%
Garaje y aparcamiento >150 m2 y <1000 m2 de superficie	2	0,8%
Garaje y aparcamiento >1000 m2 y <2500 m2 de superficie	2	0,8%
Producción agrícola	1	0,4%
Vegetación, pastos	1	0,4%
Vegetación, matorral	70	28,1%
Vegetación, arbolado	12	4,8%
Agrícola, rastrojos	1	0,4%
Agrícola, cosechas	3	1,2%
Vehículos	34	13,7%
Objetos aislados	7	2,8%
Basuras	17	6,8%
Papeleras	3	1,2%
Otros	10	4,0%
Total	249	100%

15.- INCENDIOS POR MESES

Ene	Feb	Mar	Abr	May	Jun	Jul	Ago	Sep	Oct	Nov	Dic	Total Anual
15	29	43	10	24	11	17	20	29	12	24	15	249

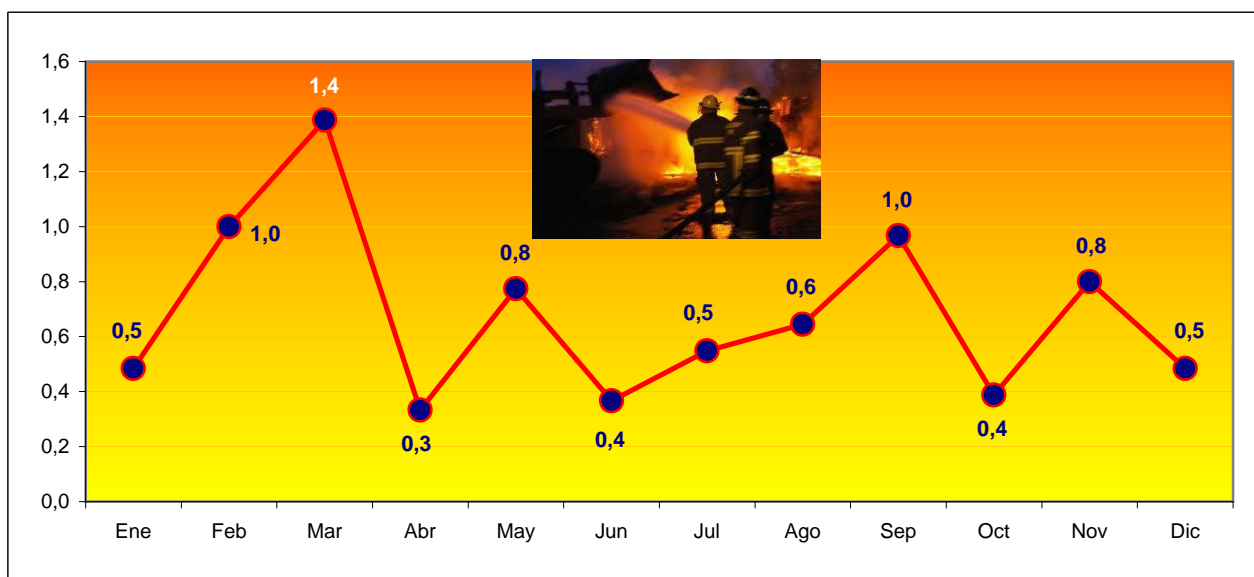
Nota: Incluidas las salidas por incendio sin intervención



MEDIA DIARIA DE INCENDIOS POR MESES

Ene	Feb	Mar	Abr	May	Jun	Jul	Ago	Sep	Oct	Nov	Dic	Total
0,5	1,0	1,4	0,3	0,8	0,4	0,5	0,6	1,0	0,4	0,8	0,5	0,68

Nota: Incluidas las salidas por incendio sin intervención



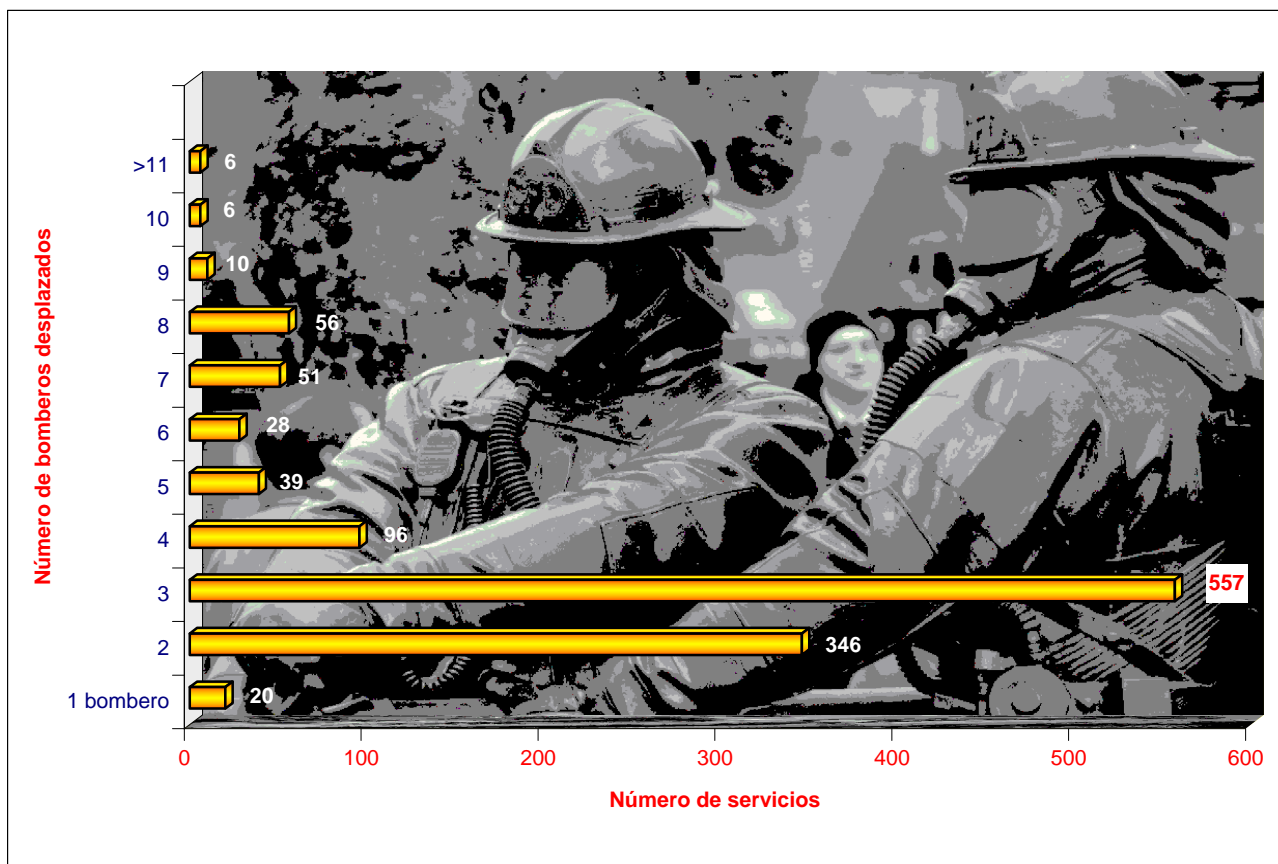
16.- MATERIAL EMPLEADO EN LOS SERVICIOS

16.- Material Empleado		
Servicios	Conceptos	Núm. veces
MATERIALES PARA EL ESTABLECIMIENTO DE LÍNEAS DE AGUA	Mangueras 25 mm Ø	41
	Mangueras 45 mm Ø	16
	Mangueras 70 mm Ø	5
	Mangueras de pronto socorro	87
	Motobomba	-
MATERIAL PORTÁTIL DE EXTINCIÓN	Extintor de 5 kgs. o menos	-
	Extintor de más de 5 kgs.	22
	Generador de espuma	-
MATERIAL PARA AGOTAMIENTO DE AGUA	Motobomba	1
	Electrobomba	4
	Turbobomba	-
	Hidro-eyector	-
MATERIALES PARA ACTUACIONES ESPECIALES	Motoventilador de humos	32
	Equipos de aire	49
	Equipos de inmersión	-
	Compresor	-
	Martillo neumático	-
	Elementos de iluminación	16
	Equipos de montaña	-
	Analizador de gases	-
	Trajes especiales	-
	Colchón de salvamento	-
		Escaleras extensibles
Escaleras de garfios		-
Oxicorte		-
Motosierra		21
Motosierra de disco		5
Pinzas de liberación		8
Cizallas		15
Separadores		-
Cojines hinchables		-
AGENTES EXTINTORES UTILIZADOS	Agua	152
	Espuma	62
	Polvo	22
	CO ₂	-



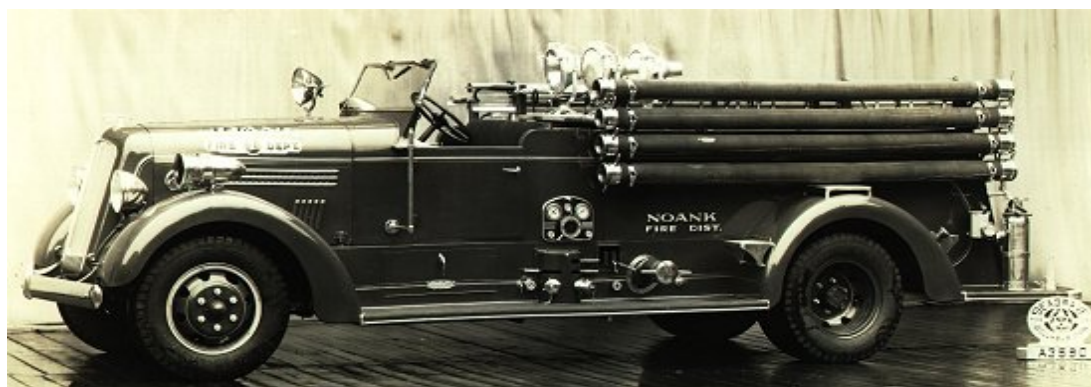
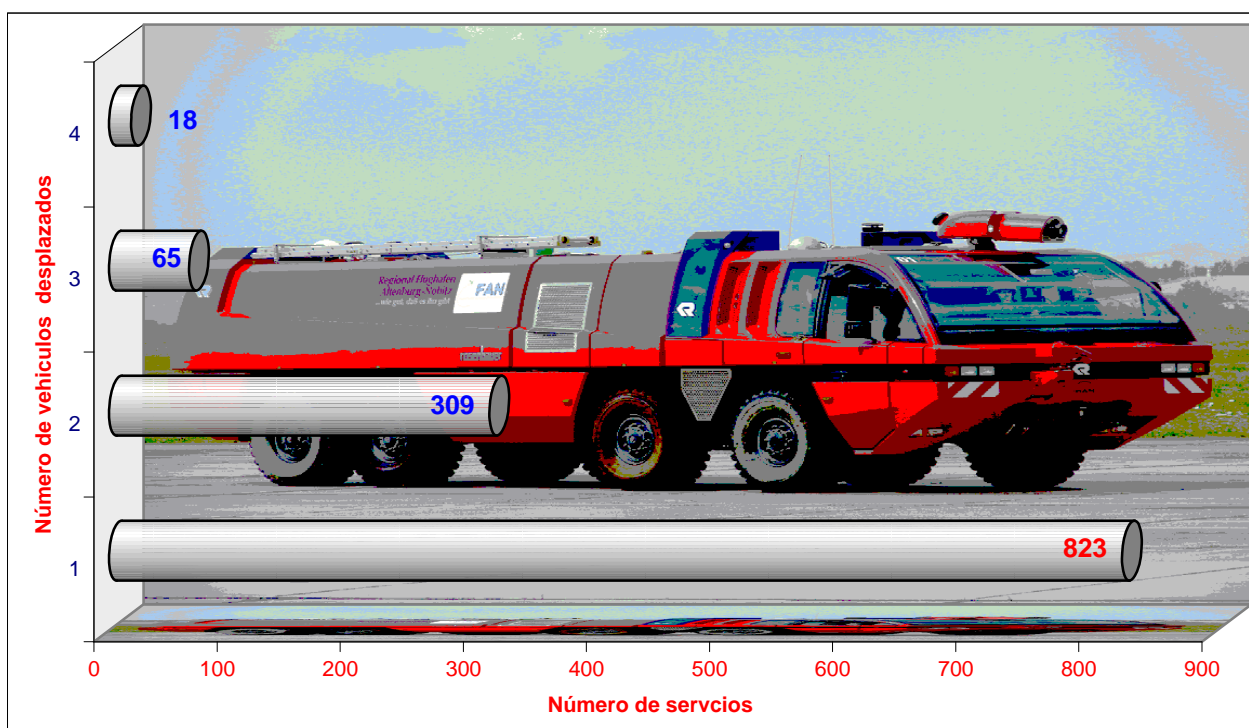
17.- PERSONAL DESPLAZADO POR INTERVENCIÓN

Personal que intervino	Ocasiones	%
1 bombero	20	1,6%
2	346	28,5%
3	557	45,8%
4	96	7,9%
5	39	3,2%
6	28	2,3%
7	51	4,2%
8	56	4,6%
9	10	0,8%
10	6	0,5%
>11	6	0,5%
Total	1.215	100%



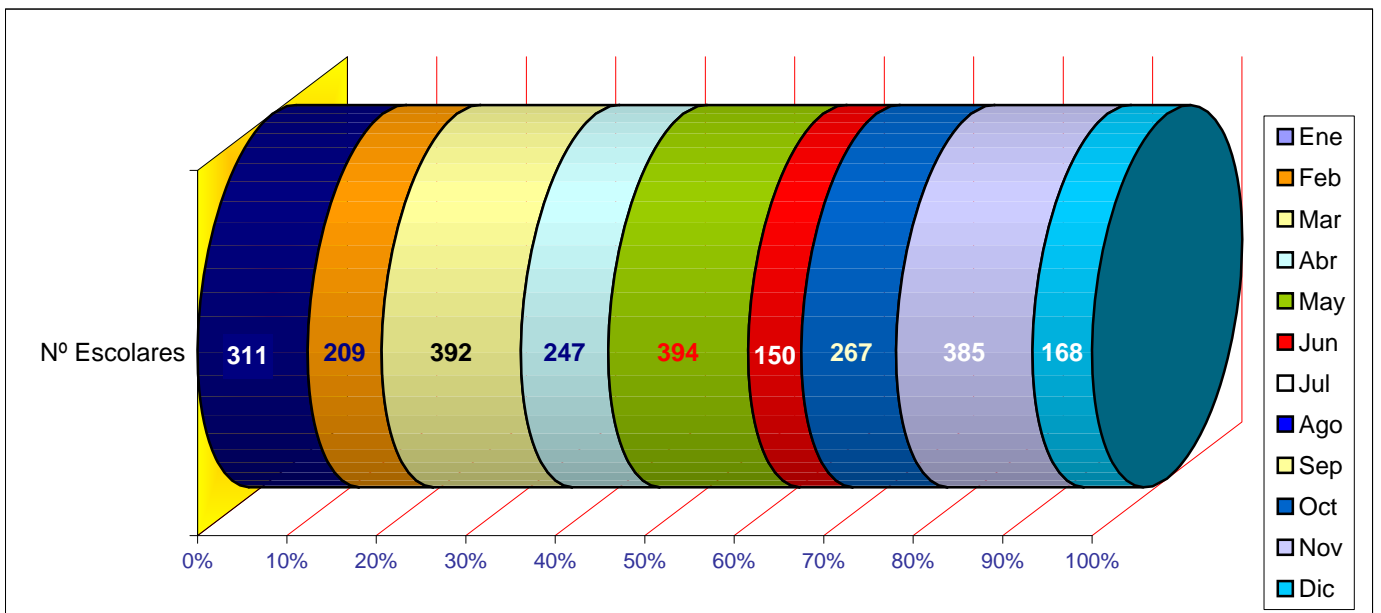
18.- VEHÍCULOS DESPLAZADOS POR INTERVENCIÓN

Vehículos desplazados para el servicio	Total	%
1	823	67,7%
2	309	25,4%
3	65	5,3%
4	18	1,5%
Total	1.215	100%



19.- VISITAS COLECTIVAS DE ESCOLARES

	Ene	Feb	Mar	Abr	May	Jun	Jul	Ago	Sep	Oct	Nov	Dic	Total
Nº Escolares	311	209	392	247	394	150				267	385	168	2.523

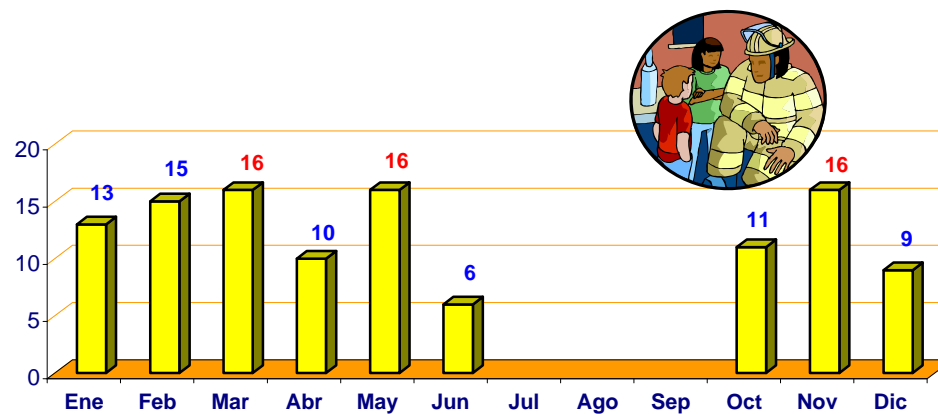


20.- VISITAS COLECTIVAS POR COLEGIOS

Meses	Ene	Feb	Mar	Abr	May	Jun	Jul	Ago	Sep	Oct	Nov	Dic	Total
Núm. Colegios	13	15	16	10	16	6				11	16	9	112



Número de colegios por meses



21.- CURSOS DE FORMACIÓN

Curso	Fecha
Rescate en accidentes de tráfico	Febrero
Apeos y apuntalamientos (2 ediciones)	Noviembre
Mantenimientos de equipos de respiración	Noviembre



Curso de apeos y apuntalamientos



Rescate en accidentes de tráfico

22.- MATERIAL DE NUEVA ADQUISICIÓN

Concepto	Cantidad
- Bifurcaciones 45-25 mm.	4
- Bifurcaciones 70-45 mm.	4
- Lanza Protec 361, racor 25 mm.	2
- Lanza Protec 366, racor 45 mm.	5
- Lanza Protec 368, racor 70 mm.	5
- Linternas de casco L-10	8
- Mangueras de 25 mm., 20 m.	15
- Mangueras de 70 mm., 20 m.	12
- Mangueras de alta presión	2
- Medidor de monóxido de carbono en sangre	1
- Megáfono	2
- Mezclador de espuma Z-2	4
- Mezclador de espuma Z-4	4
- Motosierra Stihl MS 201T	1
- Puntales de rescate para vehículos	2
- Reducción aluminio Barcelona 45/25 mm.	8
- Reducción aluminio Barcelona 70/45 mm.	8
- Torno Carol 250 Kg.	1
- Tronzadora Stihl TS-410	1
- Señalización hidrantes del Municipio	
- Vehículo todoterreno Kia Sportage	1
- Vehículo todoterreno forestal Land Rover Defender	1
- Remolque de arena	1



Kia Sportage



Linterna L-10



Tronzadora Stihl TS-410



Land Rover Defender

23.- INFORMES EMITIDOS

A Abogacía Consistorial	4
A Aguas y Saneamiento	3
A Conservación y Policía Urbana	106
A Contratación	14
A Gestión de Tributos (Tasas)	114
A Gestión Económica	14
A Licencias Urbanísticas	5
A Licencias-Instalaciones	27
A Medio Ambiente	2
A Patrimonio	5
A Personal	35
A Prevención de Riesgos Laborales	4
A Seguros y particulares	21

Total

336



24.- OTRAS ACTIVIDADES

ACTOS

- Visita a las Canteras del Naranco, de Arcelor Mittal (marzo)
- Visita a Sicur, Salón Internacional de la Seguridad (marzo)
- Homenaje por las víctimas en el 25 aniversario del Accidente de Helicóptero en los Lagos de Covadonga (junio)
- Patrón de la Guardia Civil, día del Pilar (octubre)
- Toma de posesión del Coronel D. Juan Bautista Mtnez.-Raposo (noviembre)

SIMULACROS

- Hidroeléctrica: artefacto explosivo en el Centro de Transformación de La Corredoria (febrero)
- Hidroeléctrica: rescate de accidentado en la Presa de Priañes (julio)
- Industrial Química del Nalón y 112 Asturias: implantación del Plaquimpa (junio)

RETENES

- Cabalgata de Reyes (enero)
- Entierro de la Sardina (febrero)
- Fiesta de San Juan de Dios: visitas a Planta de Oncología del Hospital Infantil, ofrenda floral al último bombero fallecido, visita a la Residencia de Ancianos.
- Escolta de la Virgen Dolorosa (abril)
- Fiestas de San Matero (septiembre)
- Rallye Príncipe de Asturias (septiembre)
- Fiestas del Centro Asturiano (septiembre)
- Desfile de América en Asturias (septiembre)
- Premios Príncipe de Asturias (octubre)
- Recogida de productos para el Banco de Alimentos (octubre)



25.- COMPARATIVA ANUAL DE SERVICIOS REALIZADOS

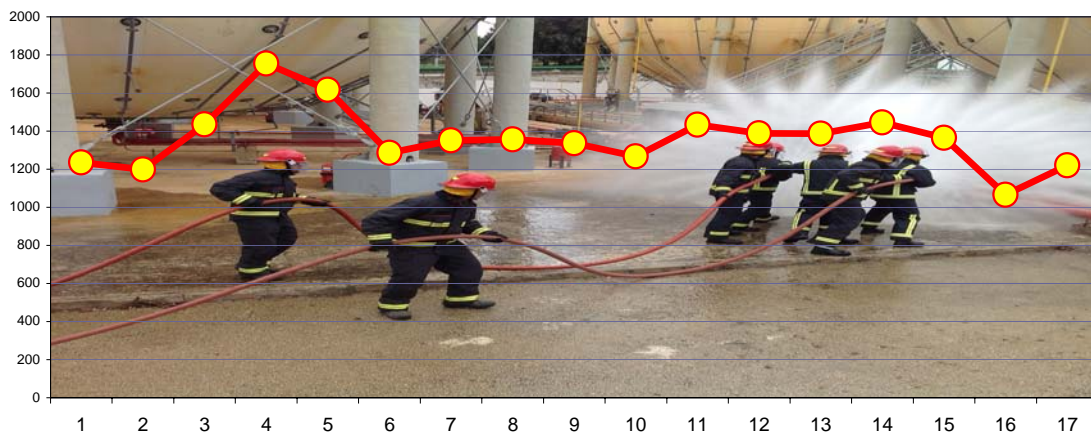
Años	Sin intervenc.	Incendios	Salvamento	Asist. Técnica	Totales
1996	149	238	90	758	1235
1997	147	303	94	655	1199
1998	135	301	101	899	1436
1999	201	344	108	1102	1755
2000	173	373	108	962	1616
2001	134	285	91	775	1285
2002 ⁽¹⁾	70	319	719	244	1352
2003	77	352	739	189	1357
2004	80	271	794	191	1336
2005	73	279	710	205	1267
2006	82	275	845	232	1434
2007	92	287	834	175	1388
2008	100	261	855	170	1386
2009	78	283	929	156	1446
2010	111	279	816	159	1365
2011	60	230	629	146	1065
2012	50	251	628	291	1220
Medias	107	290	535	430	1.361

(1) .- Desde el año 2002 y atendiendo a criterios de Protección Civil, los servicios "sin intervención" se incluyen dentro de cada grupo (incendios, salvamentos y asistencias técnicas), quedando en el concepto "sin intervención" solamente las "falsas alarmas". Además, conceptos que hasta ese año se consideraban como "asistencias técnicas" ahora pasan al grupo de "salvamentos", incluyendo dentro de este término la atención tanto a personas como a bienes.

Media anual diaria del total de servicios (1996-2012)

3,73

Evolucion de servicios totales realizados



Evolución de intervenciones por Incendio

