



# Servicio de Extinción de Incendios y Salvamento (S.E.I.S.)

*Memoria, 2013*





Gloria a aquél que sucumba en la lucha,  
Valeroso, sublime, esforzado;  
Gloria a aquél que al deber consagrado  
Salva vidas, riquezas, hogar.  
Razones hay que sus cuerpos encarnen;  
Y el recuerdo del fiel compañero  
En el alma viril del bombero,  
¡Nunca, nunca se puede borrar!

(Rubén Darío)

# Servicio de Extinción de Incendios y Salvamento

## Índice



### Capítulo

- 1 ● Presupuesto
- 2 ● Personal en plantilla
- 3 ● Organigrama del Cuerpo
- 4 ● Grupos de edad del personal
- 5 ● Edad media del personal
- 6 ● Vehículos y materiales principales
- 7 ● Antigüedad y kilometraje de vehículos
- 8 ● Servicios realizados, por conceptos
- 9 ● Cuadros detalle de incendios, salvamentos y asistencias técnicas
- 10 ● Servicios por meses y medias diarias
- 11 ● Servicios por duración de los mismos
- 12 ● Servicios por tramos horarios
- 13 ● Servicios según el tipo de día y el día de la semana
- 14 ● Cuadros detalle por tipo de incendios
- 15 ● Incendios por meses
- 16 ● Material utilizado en servicios
- 17 ● Personal desplazado por servicio
- 18 ● Vehículos desplazados por servicio
- 19 ● Visitas colectivas de escolares
- 20 ● Visitas colectivas por colegios
- 21 ● Cursos de formación
- 22 ● Material de nueva adquisición
- 23 ● Informes emitidos
- 24 ● Otras actividades
- 25 ● Comparativa anual de servicios, 1996-2013



## 1.- PRESUPUESTO DEL S.E.I.S.

<b>Ingresos</b>	
Aportación Unespa	875.000,00 €
<b>Total ingresos</b>	<b>875.000,00 €</b>
<b>Gastos <sup>(1)</sup> (1) No se incluyen gastos de personal</b>	
Instalaciones y utillaje	30.000,00 €
Material de publicaciones, suscripciones de prensa	1.200,00 €
Combustibles y carburantes	17.800,00 €
Aceites y filtros	1.800,00 €
Suministro de vestuario	82.696,31 €
Productos farmacéuticos	1.000,00 €
Productos de limpieza y aseo	2.000,00 €
Otros suministros espumantes	2.000,00 €
Fiesta patronal y cenas Nochebuena y Nochevieja	2.500,00 €
Gastos diversos, cinta de balizamiento	2.500,00 €
Gastos diversos (material fotográfico, ferretería, etc.)	5.600,00 €
Gastos Bomberos Trubia	1.500,00 €
Adquisición de maquinaria	240.000,00 €
Adquisición de vehículos	420.000,00 €
<b>Total gastos</b>	<b>810.596,31 €</b>



Edificio del Servicio de Extinción de Incendios

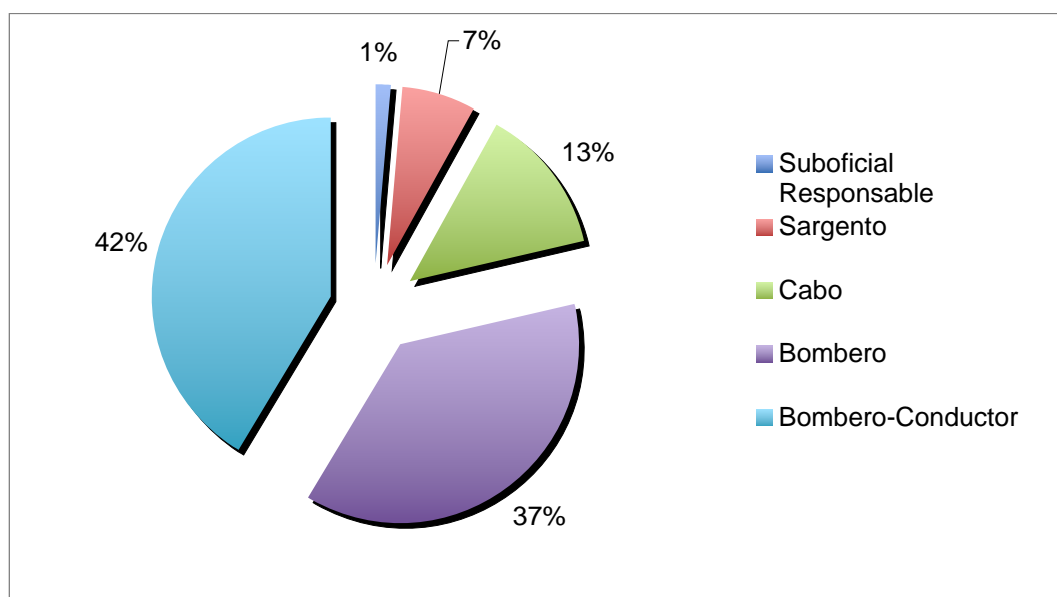
## 2.- PERSONAL FUNCIONARIO Y/O ADSCRITO A LA PLANTILLA (RPT)

Personal funcionario Extinción de Incendios	Total
Suboficial Responsable	1
Sargento	5
Cabo	10
Bombero	28
Bombero-Conductor	31
Bombero-Conductor Interino	1
<b>Total Plantilla Bomberos</b>	<b>76</b>

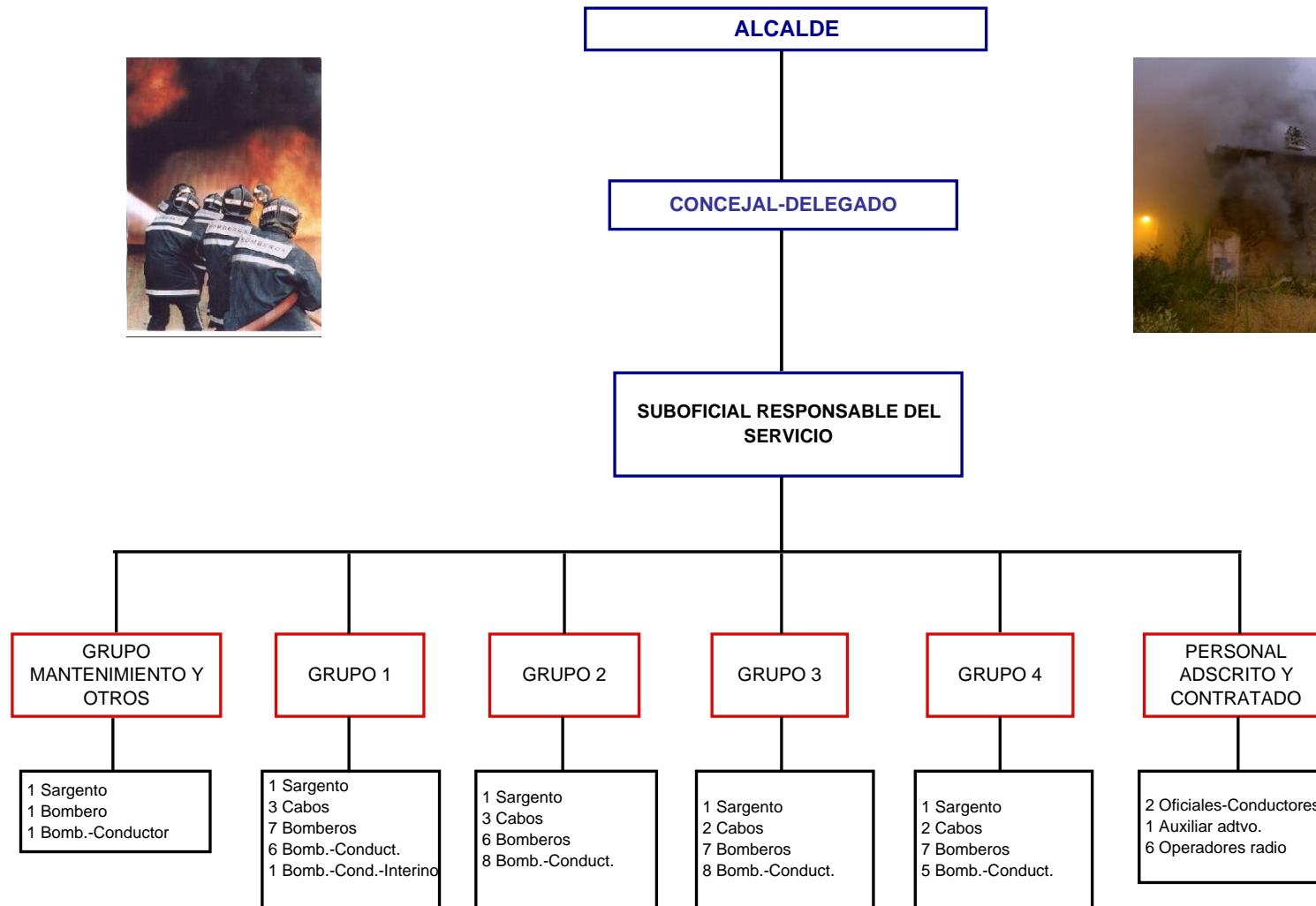
Personal funcionario adscrito	Total
Oficial conductor	2
<b>Total Personal funcionario adscrito</b>	<b>2</b>

Personal contratado	Total
Auxiliar administrativo	1
Telefonistas	6
<b>Total personal contratado</b>	<b>7</b>

Total Personal Bomberos	Total
	<b>85</b>

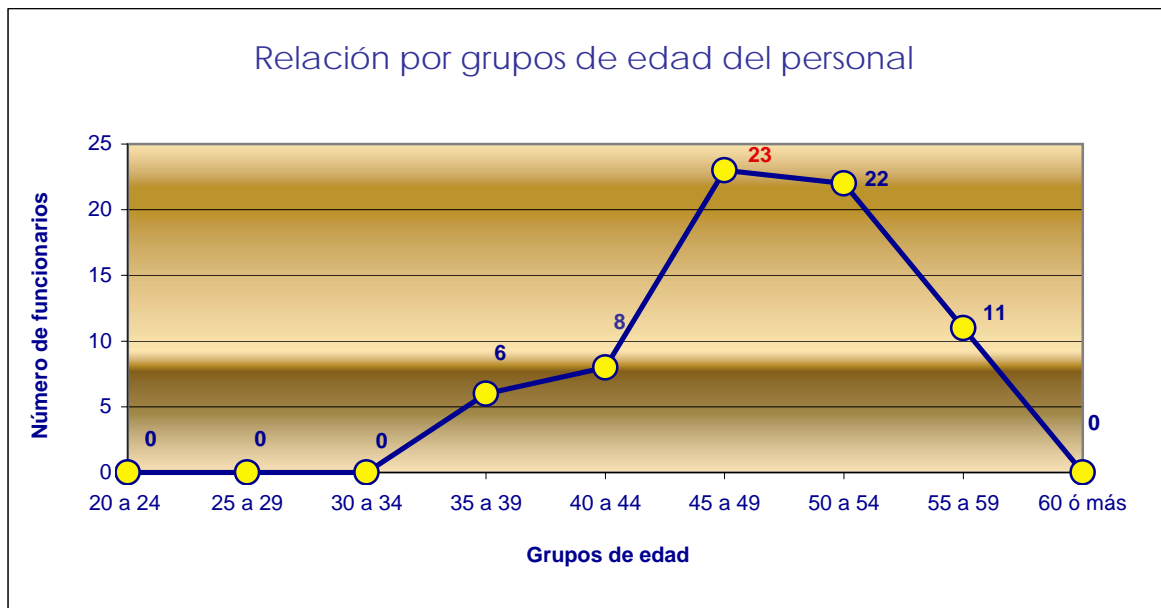
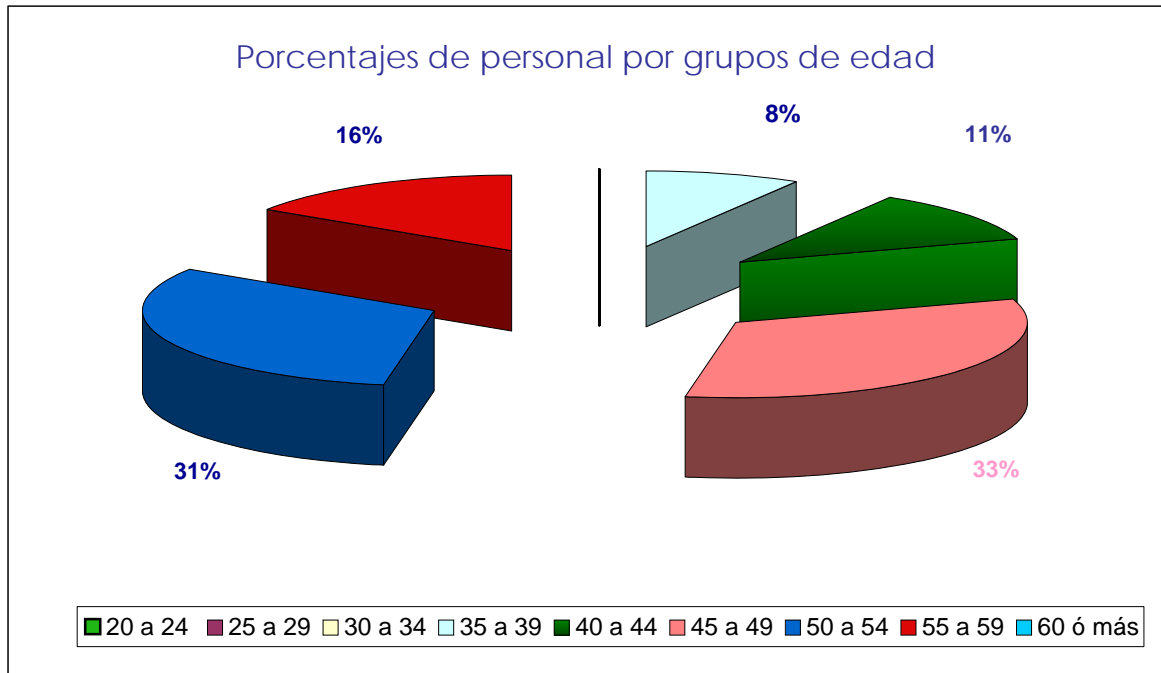


### 3.- ORGANIGRAMA DEL SERVICIO DE BOMBEROS



#### 4.- GRUPOS DE EDAD DE LA PLANTILLA <sup>(1)</sup>

Grupos de edad	20 a 24	25 a 29	30 a 34	35 a 39	40 a 44	45 a 49	50 a 54	55 a 59	60 ó más	Total
Nº de funcionarios	0	0	0	6	8	23	22	11	0	70
Porcentaje	0%	0%	0%	9%	11%	33%	31%	16%	0%	



(1) Excluido personal auxiliar: administrativo, oficiales-conductores, y operadores de telefonía



---

## 5.- MEDIA DE EDAD DE LA PLANTILLA<sup>(1)</sup> EN ACTIVO

---

Año nacim.	Núm. Funcionarios
1954	1
1955	2
1956	3
1957	5
1958	3
1959	3
1960	2
1961	5
1962	9
1963	5
1964	5
1965	3
1966	5
1967	5
1968	1
1969	3
1971	2
1972	2
1973	1
1974	2
1975	3
1977	2
1979	1
1980	1
1982	1
1983	1
	76
<b>Media edad</b>	<b>48,12</b>

(1) Excluido personal auxiliar: administrativo, oficiales-conductores, y operadores de telefonía

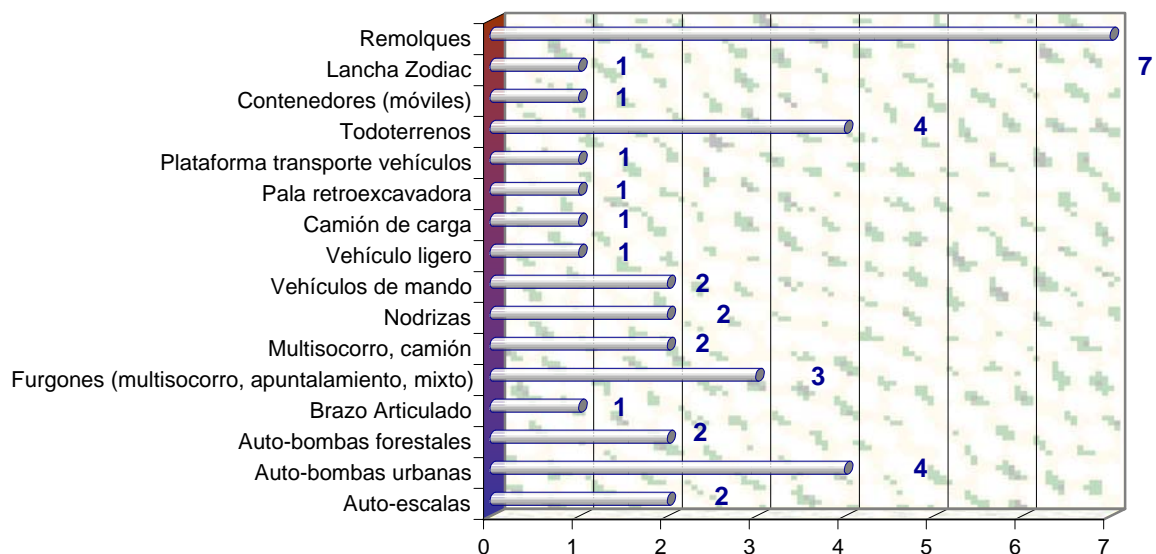


## 6.- VEHÍCULOS Y OTROS EQUIPAMIENTOS

### VEHÍCULOS (1)

Vehículos	Total Parcial
Auto-escalas	2
Auto-bombas urbanas	4
Auto-bombas forestales	2
Brazo Articulado	1
Furgones (multisocorro, apuntalamiento, mixto)	3
Multisocorro, camión	2
Nodrizas	2
Vehículos de mando	2
Vehículo ligero	1
Camión de carga	1
Pala retroexcavadora	1
Plataforma transporte vehículos	1
Todoterrenos	4
Contenedores (móviles)	1
Lancha Zodiac	1
Remolques	7
<b>Totales</b>	<b>35</b>

### Parque de vehículos



## EQUIPOS DE TRANSMISIONES

Concepto	Total
Antenas UHF con soporte	3
Equipo enlace UHF	3
Equipo repetidor VHF	1
Radio teléfonos móviles	23
Radio teléfonos portátiles	40
Unidades conmutación VHF a UHF	3

## EQUIPOS DIVERSOS

Protección personal	
Botellas de aire	57
Chaquetones para intervención	77
Equipos autónomos de respiración, completos	36
Equipos de respiración de circuito cerrado	2
Linternas de seguridad	26
Trajes de apicultor	3
Trajes de aproximación al fuego	4
Trajes de penetración	2
Trajes de protección química	8
Trajes para buceo	14
Trajes secos para buceo	2

De detección	
Cámara de imágenes térmicas de infrarrojos	2
De gases	3
Detectores térmicos portátiles	2
Explosímetros	3
Geófonos	1

De rescate	
Abrepuestas Lukas	2
Arneses de montaña	16
Camillas de rescate	5
Camillas de transporte	4
Chalecos de inmovilización	2
Chalecos salvavidas	10
De auxilio respiratorio	3
Desfibriladores automáticos	2
Equipos de excarcelación	5
Equipos de corte de plasma	1
Globos de iluminación	2
Sistema de protección de airbag	4
Tablas para accidentes de tráfico	6
Tornos tráctel	2
Trípode de rescate	2

<b>De manejo de materias peligrosas</b>	
De almacenamiento	1
De obturación de fugas	3
De recogida	2
De trasvase de líquidos	3

<b>Informáticos para gestión de emergencias</b>	
Ordenadores	8
Ortomapa Concejo de Oviedo	1

<b>Comunicaciones</b>	
De alarma	sí
Megafonía interna	sí
Vía radio	sí
Vía telefónica, centralita de llamadas	sí

<b>De formación</b>	
De vídeo y aula de formación teórica	sí
Máquinas variadas para formación física	sí

## 7.- ANTIGÜEDAD Y KILOMETRAJE DE VEHÍCULOS



Tipo Vehículo	Marca-Modelo	Matrícula	Inicio servicio	Kms. Totales		Kms./Año	Kms./Mes	
				01/01/13	31/12/13			
1	Camión	Autoescala Magirus <sup>(1)</sup>	O-1280-J	may-76	47.430	48.210	780	65
2	Camión	Autoescala Iveco Magirus	2696 CCL	nov-02	32.825	36.280	3.455	288
3	Camión	Brazo Vema-Man	7105 HGC	sep-11	3.932	6.124	2.192	183
4	Camión	Bremach Lince Forestal	5977 HPS	may-13	31	1.750	1.719	246
5	Camión	Cuba Mercedes	O-3335-AJ	oct-86	39.501	39.648	147	12
6	Camión	Multisocorro	O-4273-AY	nov-90	41.284	43.332	2.048	171
7	Camión	Multisocorro Atego	1632 HRM	jun-13	84	284	200	33
8	Camión	Plataforma Nissan	O-0199-AU	jul-89	64.212	65.150	938	78
9	Camión	Segunda Salida Atego	3435 FJJ	dic-07	13.058	14.269	1.211	101
10	Camión	Primera Salida Atego	8044 HGC	nov-01	2.862	4.579	1.717	143
11	Camión	Renault (de caja abierta)	O-8213-AS	mar-89	104.787	105.838	1.051	88
12	Camión	Uro Forestal	8288 GBS	mar-08	8.362	9.624	1.262	105
13	Camión	Segunda Salida Mercedes <sup>(1)</sup>	O-6058-BF	jul-92	40.712	41.115	403	34
14	Camión	Seminodriza Mercedes	2721GLZ	jun-09	5.037	6.040	1.003	84
15	Semi ligero	Kia	4766 HKJ	may-12	4.054	13.880	9.826	819
16	Semi ligero	Nissan terrano	3726 CCP	dic-02	87.801	94.383	6.582	549
17	Semi ligero	Nissan Pick-Up	0497 CBP	nov-02	65.002	70.818	5.816	485
18	Semi ligero	Furgón Nissan	0633 CBP	nov.02	43.649	48.017	4.368	364
19	Semi ligero	Furgón Mercedes	O-9618-BB	oct-94	91.987	92.214	227	19
20	Semi ligero	Furgón Mercedes Multisocorro	1281GVN	may-10	8.519	12.096	3.577	298
21	Semi ligero	Land Rover Forestal	6667 HJG	mar-12	2.295	5.260	2.965	247
22	Semi ligero	Vehículo alta movilidad Uro	0261 GLH	mar-09	9.333	10.367	1.034	86
23	Ligero	Peugeot 307	5952 FTP	sep-07	58.213	64.505	6.292	524
24	Camión	Segunda Salida Nissan <sup>(1)</sup>	9314 CKX	jul-03	4.228	4.440	212	18
25	Retroexcavadora		O-65367-VE	ene-89				
<b>Totales</b>				<b>Núm. Veh.: 25</b>	<b>779.198</b>	<b>838.223</b>	<b>59.025</b>	<b>5.038</b>

(1) Presta servicio en la Agrupación de Voluntarios de Protección Civil

Camión Multisocorro Mercedes Atego Adquisición en 2013

Camión Forestal Bremach Lince Adquisición en 2013

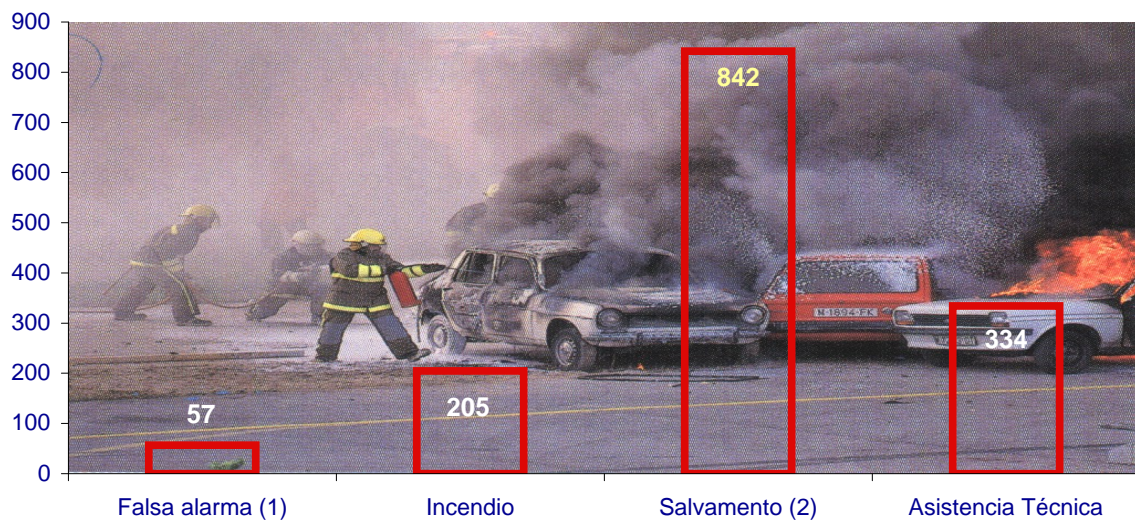
## 8.- SERVICIOS REALIZADOS, POR CONCEPTOS

Concepto	Falsa alarma <sup>(1)</sup>	Incendio	Salvamento <sup>(2)</sup>	Asistencia Técnica
Nº de servicios	57	205	842	334
<b>Total</b>				<b>1.438</b>

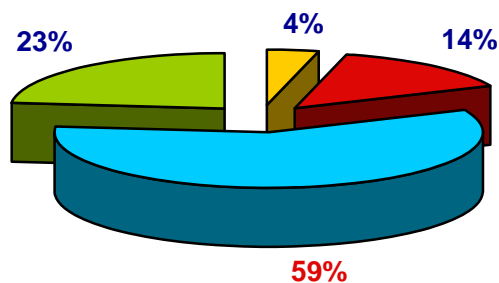
Media anual diaria del total de servicios

3,93

Total de intervenciones por servicio realizado



Porcentajes de servicios realizados



■ Falsa alarma (1)   ■ Incendio   ■ Salvamento (2)   ■ Asistencia Técnica

(1).- Falsa alarma: normalmente, avisos por confusión; excepcionalmente, por mala intención.

(2).- Salvamento: referido tanto a personas como animales o bienes.

## 9.- CUADROS DETALLE DE INCENDIOS, SALVAMENTOS Y ASISTENCIAS TÉCNICAS

Clave	Conceptos <sup>(1)</sup>	Parciales detalle	Parciales grupos	Total % grupos	Porcent. totales
<b>0</b>	<b>Falsas alarmas</b>			<b>57</b>	<b>4%</b>
0	Falsa alarma		57	100%	
<b>1</b>	<b>INCENDIOS</b>			<b>205</b>	<b>14%</b>
10	Sin intervención		24	12%	
11	Con intervención		181	88%	
<b>2</b>	<b>SALVAMENTOS (de personas o de bienes)</b>			<b>838</b>	<b>58%</b>
<b>2 1</b>	<b>Servicios relacionados con el tráfico</b>		<b>111</b>	<b>13,2%</b>	
201	Sin intervención		5	5%	
	20101 sin auxilio a personas, en vía pública urbana	2			
	20103 sin auxilio a personas, en autopista	1			
	20113 con auxilio a personas, en autopista	1			
	20120 con rescate de personas, diversos	1			
211	Con intervención		106	95%	
	21101 sin auxilio a personas, en vía pública urbana: manchas de aceite, baches, restos de accidente, etc.	86			
	21102 sin auxilio a personas, en carreteras	1			
	21111 con auxilio a personas, en vía pública urbana	6			
	21112 con auxilio a personas, en carreteras	2			
	21113 con auxilio a personas, en autopista	3			
	21115 con auxilio a personas, en vía férrea	1			
	21121 con rescate de personas, en vía pública urbana	2			
	21122 con rescate de personas, en carreteras	4			
	21124 con rescate de personas, en otras vías públicas	1			
<b>2 2</b>	<b>Socorro a víctimas</b>		<b>9</b>	<b>1,1%</b>	
202	Sin intervención		2	22%	
	20200 diversos	1			
	20220 enfermos	1			
212	Con intervención		7	78%	
	21200 diversos	1			
	21210 intoxicados	1			
	21220 enfermos	3			
	21240 ahogados	2			
<b>2 3</b>	<b>Asistencia a personas en situación de peligro</b>		<b>189</b>	<b>22,6%</b>	
203	Sin intervención		29	15%	
	20300 diversos	1			
	20320 rescate en ascensores	11			
	20330 suicidas	2			
	20390 apertura de puertas	15			
213	Con intervención		160	85%	
	21300 diversos	2			
	21310 atención a impedidos	4			
	21320 rescate en ascensores	35			
	21330 suicidas	2			
	21340 caídas en zanjas y pozos	3			
	21370 transporte de agua	2			
	21390 apertura de puertas	112			
<b>2 4</b>	<b>Atención a animales</b>		<b>144</b>	<b>17,2%</b>	
204	Sin intervención		11	8%	
	20401 muertos, rescate	1			
	20410 vivos, diversos	1			
	20413 vivos, neutralización	9			
214	Con intervención		133	92%	
	21410 vivos, diversos	2			
	21411 vivos, rescate	4			
	21412 vivos, traslado	11			
	21413 vivos, neutralización	116			
<b>2 5</b>	<b>Agua, gas, productos peligrosos y electricidad</b>		<b>72</b>	<b>8,6%</b>	

205	Sin intervención		7	10%
	20511	agua, achique	5	
	20512	agua, contención o desvío	1	
	20534	aparatos eléctricos diversos	1	
215	Con intervención		65	90%
	21511	agua, achique	30	
	21512	agua, contención o desvío	3	
	21521	gases y p. peligrosos, neutralización de fugas y vertidos	3	
	21522	gases y p. peligrosos, ventilación	2	
	21534	electricidad, aparatos eléctricos diversos	27	
<b>2 6</b>	<b>Riesgos de la naturaleza</b>		<b>2</b>	<b>0,2%</b>
206	Sin intervención		1	50%
	20620	corrimiento de tierras	1	
216	Con intervención		1	50%
	2.610	lluvias, riadas y avenidas	1	
<b>2 7</b>	<b>Ruinas y hundimientos</b>		<b>311</b>	<b>37,1%</b>
207	Sin intervención		7	2%
	20730	saneado de construcciones	6	
	20760	caída de árboles y otros	1	
217	Con intervención		304	98%
	21730	saneado de construcciones	162	
	21760	caída de árboles y otros	140	
	21770	hundimiento de edificaciones	2	
<b>3</b>	<b>ASISTENCIA TÉCNICA</b>		<b>338</b>	<b>24%</b>
<b>31</b>	<b>Inspección, control y asesoramiento</b>		<b>256</b>	<b>75,7%</b>
	31100	revisión hidrantes	168	
	31500	visitas de verificación y asesoramiento	36	
	31600	evaluación de situaciones	52	
<b>32</b>	<b>Actividades preventivas</b>		<b>20</b>	<b>5,9%</b>
	32.100	retenes de prevención sin intervención	19	
	32200	retenes de prevención sin intervención	1	
<b>33</b>	<b>Actividades divulgativas</b>		<b>2</b>	<b>0,6%</b>
	33.200	simulacros	1	
	33300	información y educación pública	1	
<b>34</b>	<b>Actividades varias</b>		<b>60</b>	<b>17,8%</b>
	34300	otras actividades	60	

**TOTAL DE SERVICIOS ATENDIDOS**

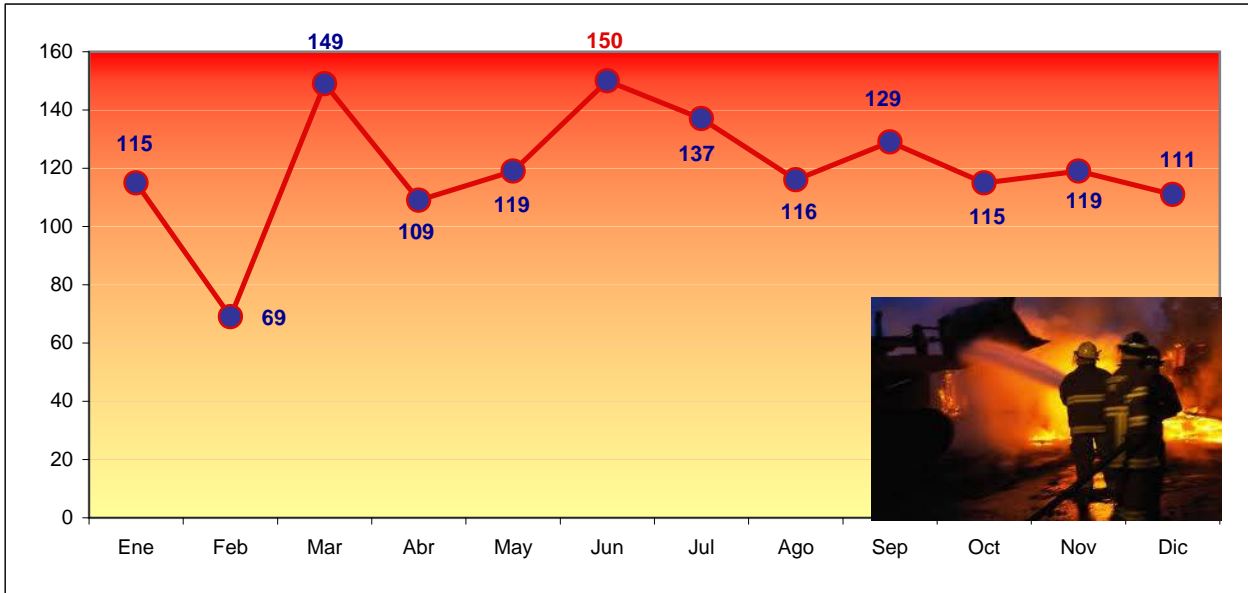
Sin int. <sup>(1)</sup>	Con int.	Total
143	1.295	1.438
10%	90%	100%

**MEDIA DIARIA DE SERVICIOS ANUALES** **3,94**

(1).- En el concepto "Sin intervención" se incluyen tanto las "Falsas alarmas" como los servicios efectivos resueltos sin necesidad de nuestra actuación directa y específica.

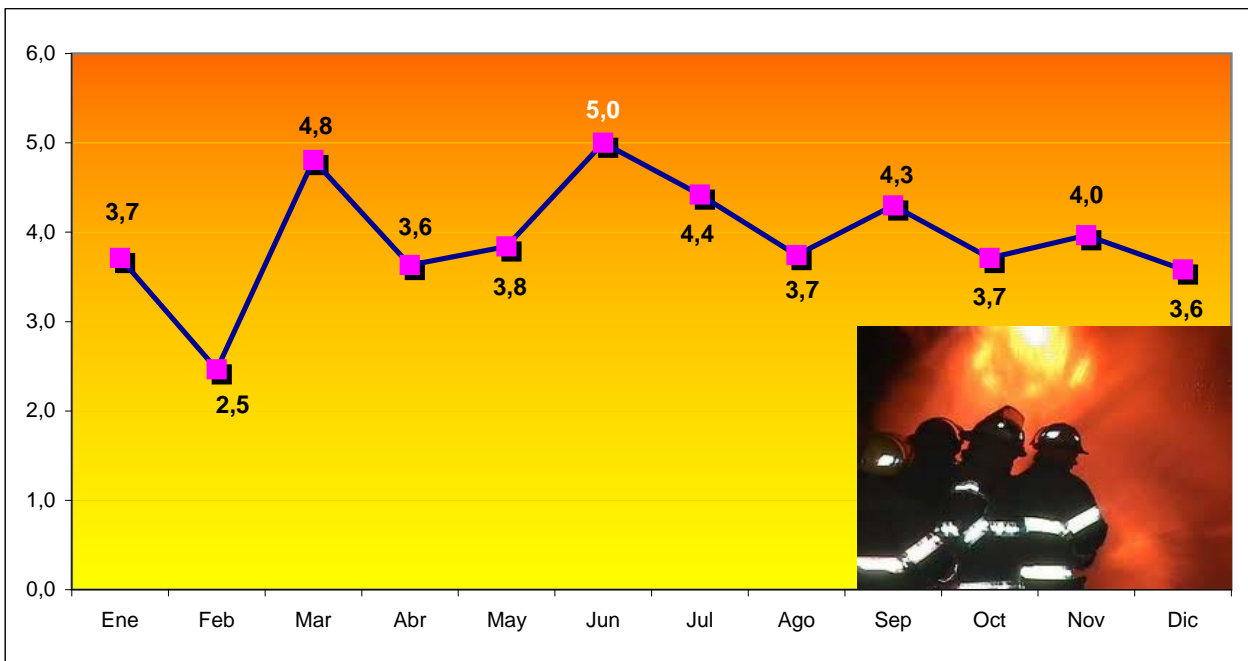
## 10.- SERVICIOS REALIZADOS, POR MESES

Ene	Feb	Mar	Abr	May	Jun	Jul	Ago	Sep	Oct	Nov	Dic	Total Anual
115	69	149	109	119	150	137	116	129	115	119	111	1.438



## MEDIA DIARIA DE SERVICIOS POR MESES

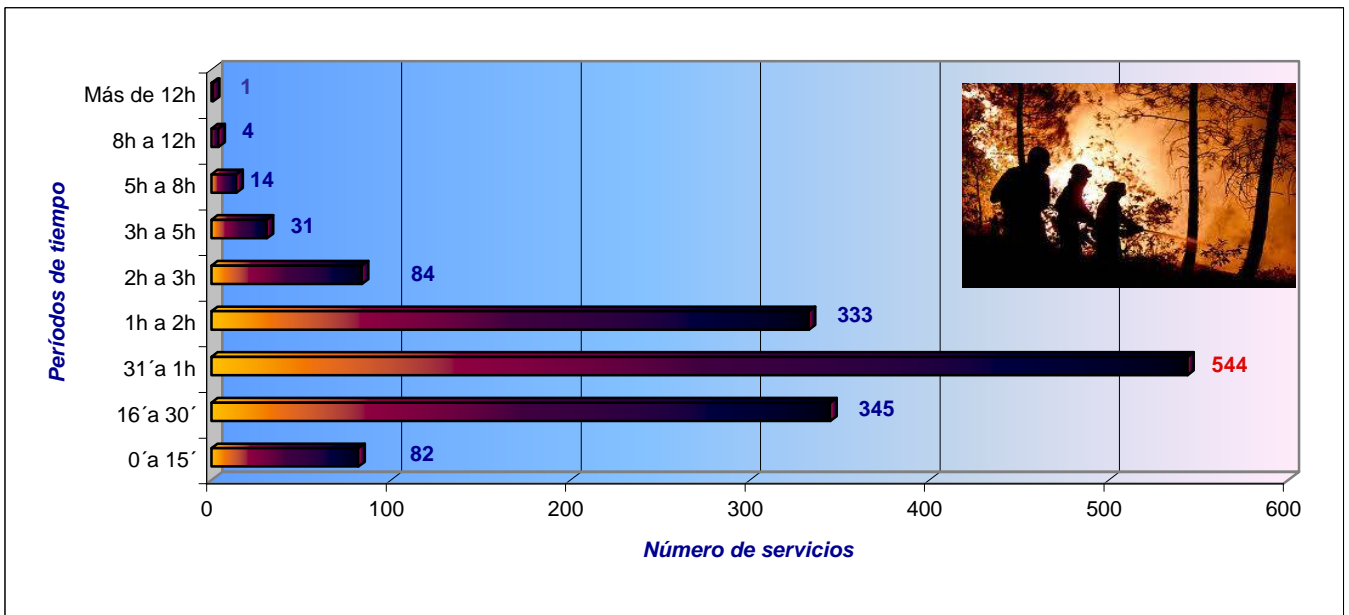
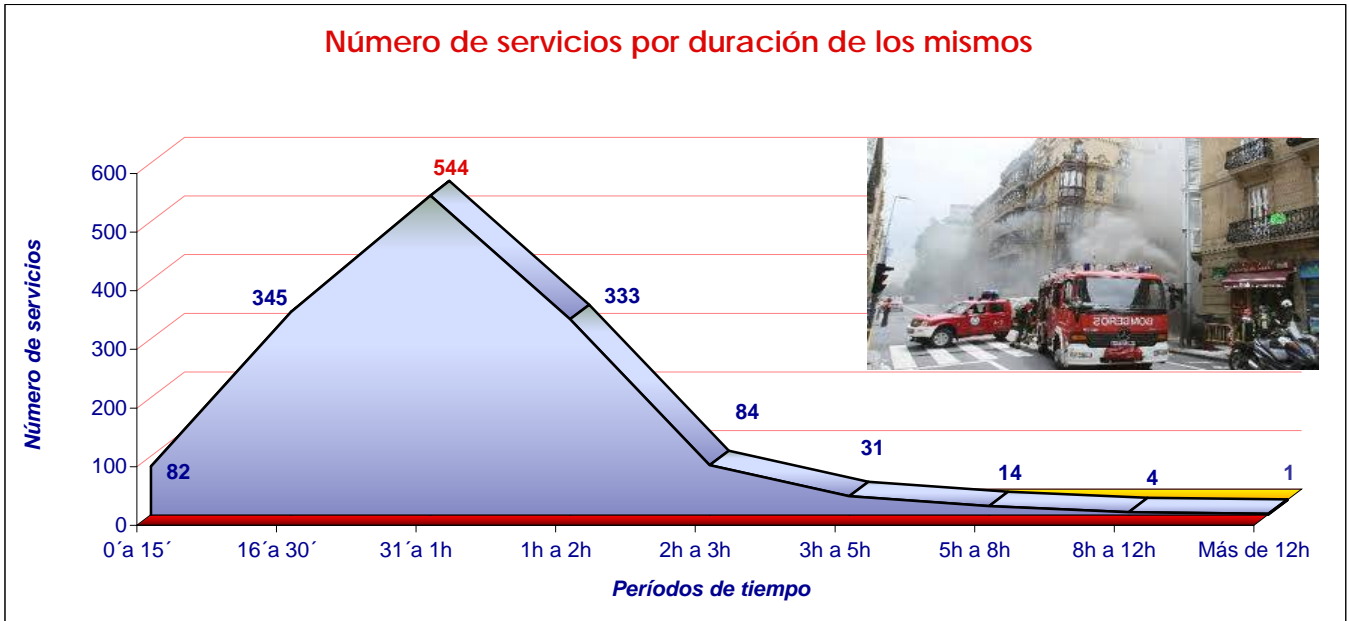
Ene	Feb	Mar	Abr	May	Jun	Jul	Ago	Sep	Oct	Nov	Dic	Total
3,7	2,5	4,8	3,6	3,8	5,0	4,4	3,7	4,3	3,7	4,0	3,6	3,94





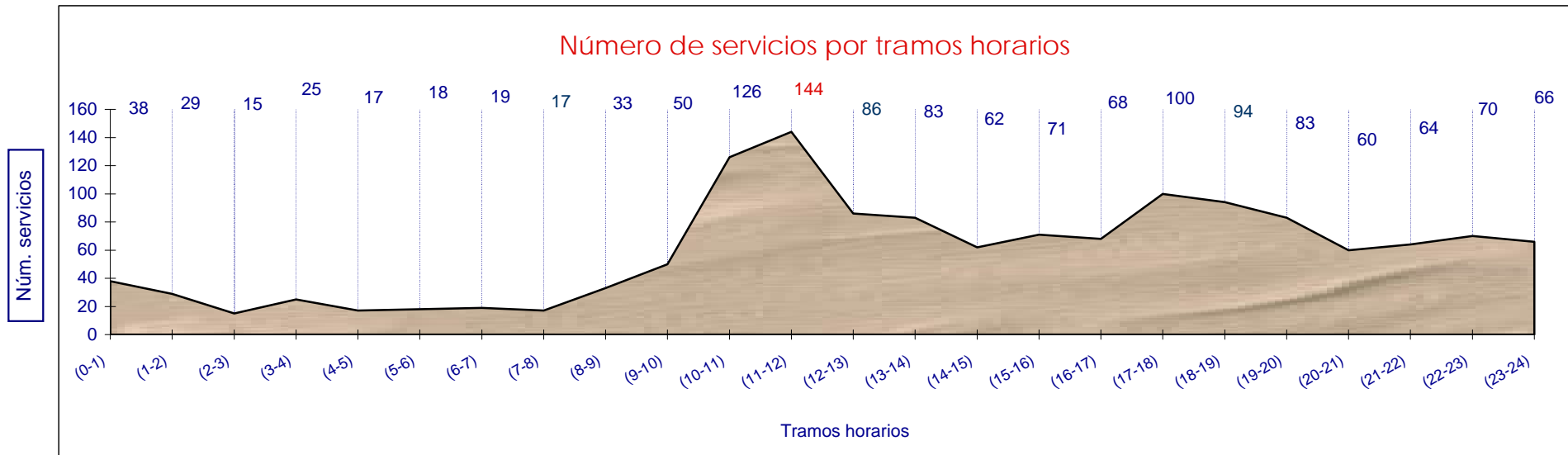
## 11.- TOTAL DE SERVICIOS POR TIEMPO ESTIMADO DE DURACIÓN

0'a 15'	16'a 30'	31'a 1h	1h a 2h	2h a 3h	3h a 5h	5h a 8h	8h a 12h	Más de 12h	Total
82	345	544	333	84	31	14	4	1	1.438



## 12.- SERVICIOS REALIZADOS POR TRAMOS HORARIOS

Tramos horarios (por horas)																							Total		
	(0-1)	(1-2)	(2-3)	(3-4)	(4-5)	(5-6)	(6-7)	(7-8)	(8-9)	(9-10)	(10-11)	(11-12)	(12-13)	(13-14)	(14-15)	(15-16)	(16-17)	(17-18)	(18-19)	(19-20)	(20-21)	(21-22)	(22-23)	(23-24)	
<b>Núm. serv.</b>	38	29	15	25	17	18	19	17	33	50	126	144	86	83	62	71	68	100	94	83	60	64	70	66	<b>1.438</b>
	← 21,84% Porcentaje de servicios nocturnos realizados (22,00 a 8,00 horas)											Porcentaje de servicios diurnos realizados (8,00 a 22,00 horas) → 78,16%													

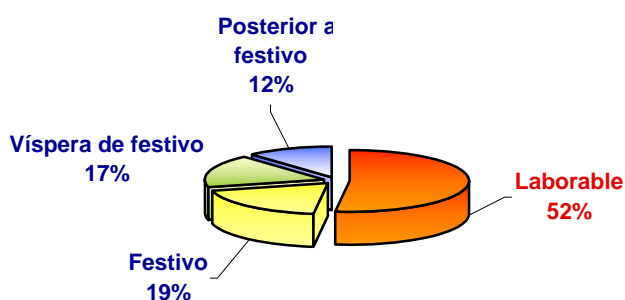


## 13.- SERVICIOS SEGÚN DÍA

### ATENDIENDO AL TIPO DE DÍA

Tipo día	Total	%
Laborable	745	52%
Festivo	279	19%
Víspera de festivo	247	17%
Posterior a festivo	167	12%
<b>Total</b>	<b>1.438</b>	<b>100%</b>

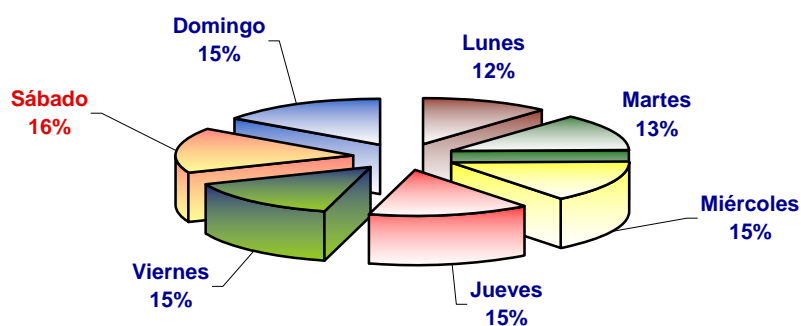
Porcentajes según el tipo de día



### ATENDIENDO AL DÍA DE LA SEMANA

Tipo de día	Total	%
Lunes	166	12%
Martes	190	13%
Miércoles	212	15%
Jueves	212	15%
Viernes	209	15%
Sábado	229	16%
Domingo	220	15%
<b>Total</b>	<b>1.438</b>	<b>100%</b>

Porcentajes según el día de la semana



## 14.- CUADROS RELATIVOS A SERVICIOS POR INCENDIO

<b>Por clase de fuego</b>	Total	%
Clase A: materiales sólidos, con brasas	191	93,2%
Clase B: líquidos o sólidos licuables	14	6,8%
Clase C: gases	0	0,0%
Clase D: metales	0	0,0%
<b>Total</b>	<b>205</b>	<b>100%</b>

<b>Por área superficie quemada</b>	Total	%
Menor o igual que 4m <sup>2</sup>	117	57,1%
Entre 4m <sup>2</sup> y 10m <sup>2</sup>	23	11,2%
Entre 10m <sup>2</sup> y 100m <sup>2</sup>	36	17,6%
Entre 100m <sup>2</sup> y 1000m <sup>2</sup>	26	12,7%
Entre 1000m <sup>2</sup> y 5000m <sup>2</sup>	2	1,0%
Entre 1ha y 25ha	1	0,5%
<b>Total</b>	<b>205</b>	<b>100%</b>

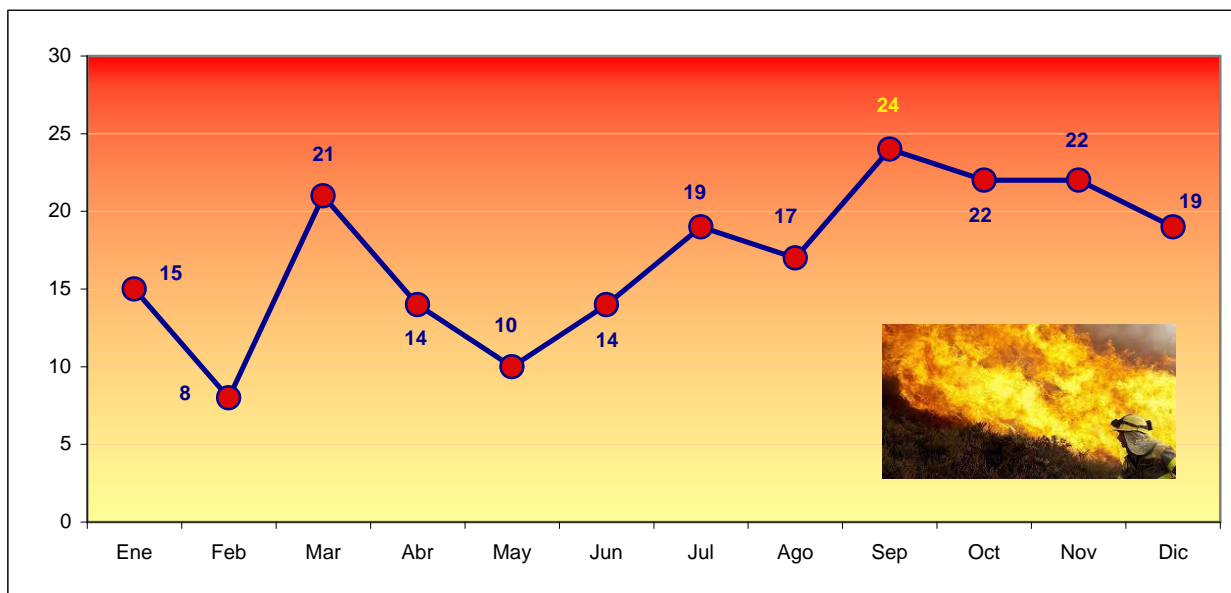
<b>Por manifestación del incendio</b>	Total	%
En interior de local o edificio	90	43,9%
En exterior de local o edificio	115	56,1%
<b>Total</b>	<b>205</b>	<b>100%</b>

<b>Atendiendo al uso del local o lugar incendiado</b>	Total	%
Vivienda unifamiliar	25	12,2%
Edificio de vivienda de menos de 28 m de altura	55	26,8%
Edificio residencial público < 28 m. Altura y < 200 habitaciones	1	0,5%
Bares, cafeterías y restaurantes > 150 m2 y < 500 m2 de superficie	1	0,5%
Edificios de uso comercial < 7 m. de altura y < 200 m2 de superficie	2	1,0%
Garaje y aparcamiento >150 m2 y <1000 m2 de superficie	2	1,0%
Garaje y aparcamiento >1000 m2 y <2500 m2 de superficie	2	1,0%
Producción agrícola	1	0,5%
Fabricación de materiales de construcción	1	0,5%
Industrias de pan, bollería, pastelería y galletas	1	0,5%
Vegetación, matorral	42	20,5%
Vegetación, arbolado	5	2,4%
Vehículos	21	10,2%
Objetos aislados	9	4,4%
Basuras	21	10,2%
Papeleras	4	2,0%
Otros	12	5,9%
<b>Total</b>	<b>205</b>	<b>100%</b>

## 15.- INCENDIOS POR MESES

Ene	Feb	Mar	Abr	May	Jun	Jul	Ago	Sep	Oct	Nov	Dic	Total Anual
15	8	21	14	10	14	19	17	24	22	22	19	<b>205</b>

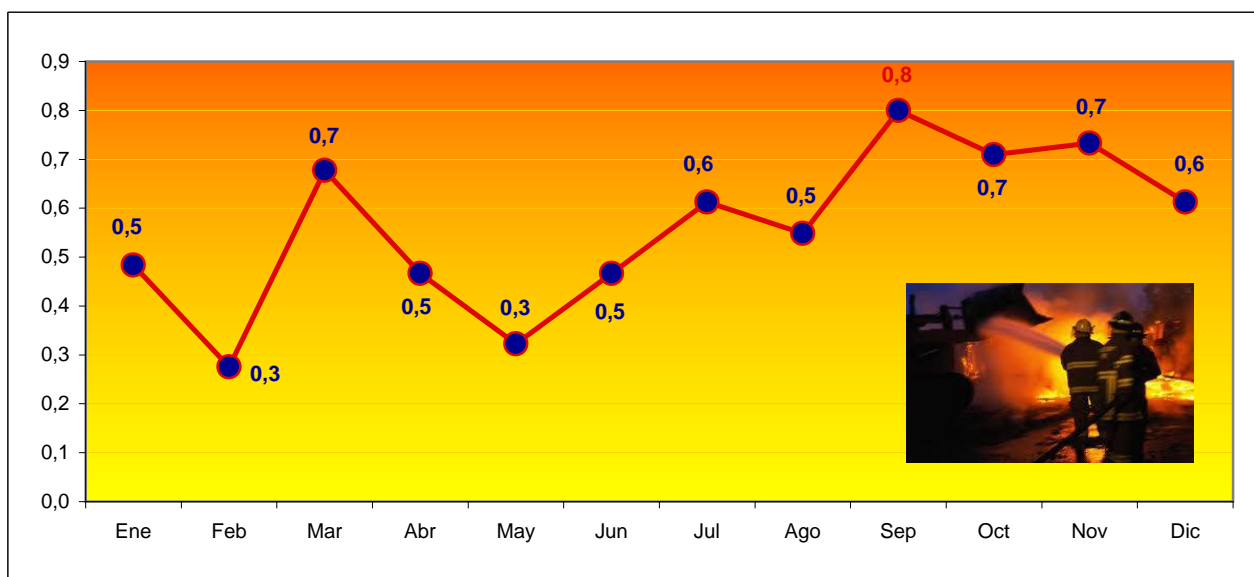
*Nota: Incluidas las salidas por incendio sin intervención*



## MEDIA DIARIA DE INCENDIOS POR MESES

Ene	Feb	Mar	Abr	May	Jun	Jul	Ago	Sep	Oct	Nov	Dic	Total
0,5	0,3	0,7	0,5	0,3	0,5	0,6	0,5	0,8	0,7	0,7	0,6	<b>0,56</b>

*Nota: Incluidas las salidas por incendio sin intervención*



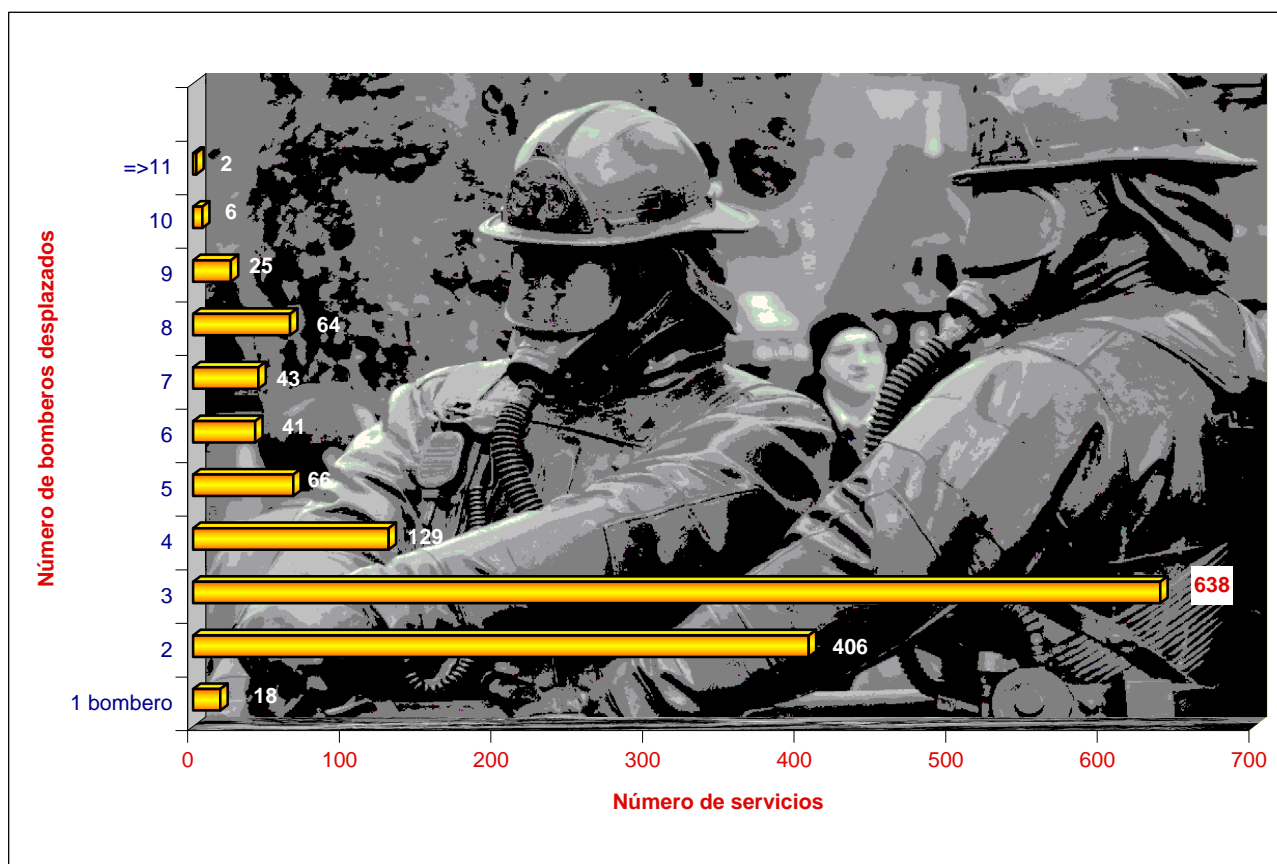
## 16.- MATERIAL EMPLEADO EN LOS SERVICIOS

16.- Material Empleado		
Servicios	Conceptos	Núm. veces
MATERIALES PARA EL ESTABLECIMIENTO DE LÍNEAS DE AGUA	Mangueras 25 mm Ø	33
	Mangueras 45 mm Ø	9
	Mangueras 70 mm Ø	6
	Mangueras de pronto socorro	72
	Motobomba	-
MATERIAL PORTÁTIL DE EXTINCIÓN	Extintor de 5 kgs. o menos	-
	Extintor de más de 5 kgs.	14
	Generador de espuma	-
MATERIAL PARA AGOTAMIENTO DE AGUA	Motobomba	1
	Electrobomba	3
	Turbobomba	-
	Hidro-eyector	-
MATERIALES PARA ACTUACIONES ESPECIALES	Motoventilador de humos	45
	Equipos de aire	48
	Equipos de inmersión	2
	Compresor	-
	Martillo neumático	-
	Elementos de iluminación	7
	Equipos de montaña	-
	Analizador de gases	28
	Trajes especiales	-
	Colchón de salvamento	-
	MATERIALES VARIOS	Escaleras extensibles
Escaleras de garfios		-
Oxicorte		-
Motosierra		21
Motosierra de disco		9
Pinzas de liberación		9
Cizallas		16
Separadores		-
Cojines hinchables		-
AGENTES EXTINTORES UTILIZADOS	Agua	121
	Espuma	4
	Polvo	22
	CO <sub>2</sub>	-



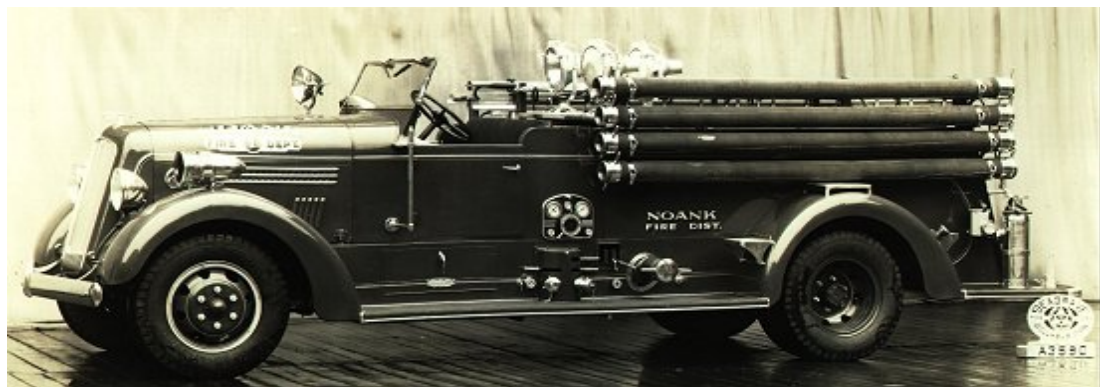
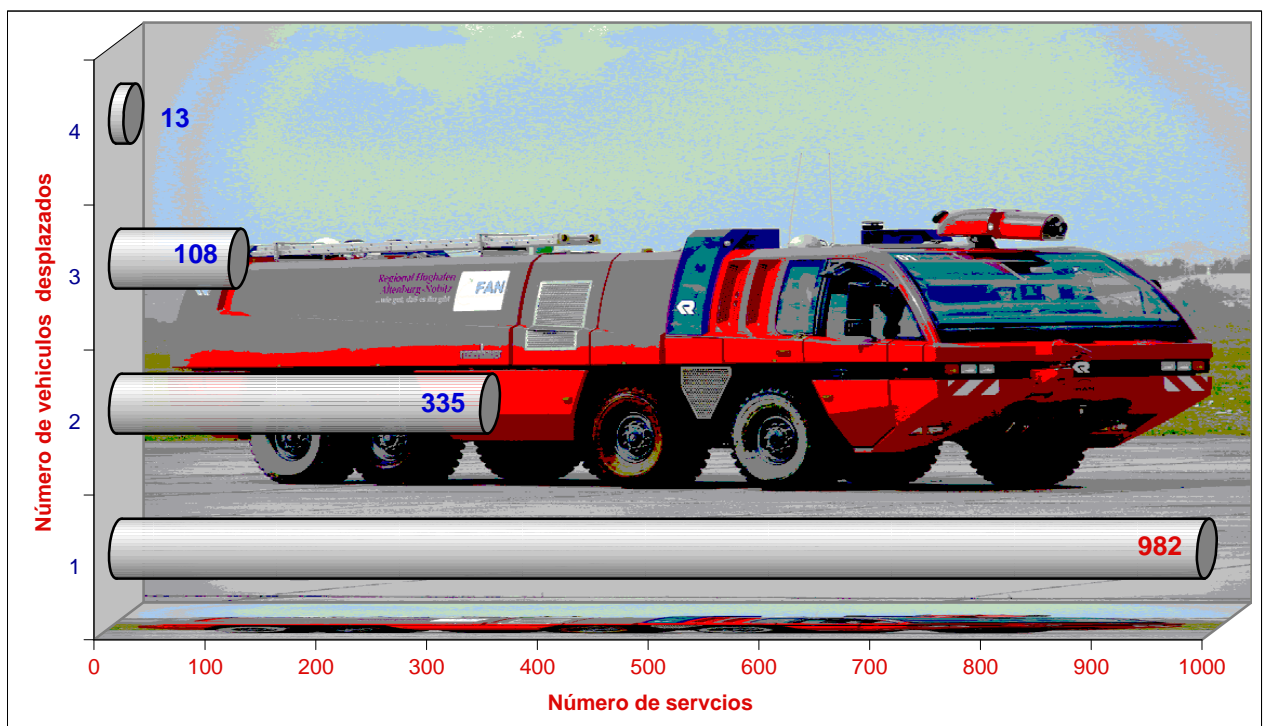
## 17.- PERSONAL DESPLAZADO POR INTERVENCIÓN

Personal que intervino	Ocasiones	%
1 bombero	18	1,3%
2	406	28,2%
3	638	44,4%
4	129	9,0%
5	66	4,6%
6	41	2,9%
7	43	3,0%
8	64	4,5%
9	25	1,7%
10	6	0,4%
=>11	2	0,1%
<b>Total</b>	<b>1.438</b>	<b>100%</b>



## 18.- VEHÍCULOS DESPLAZADOS POR INTERVENCIÓN

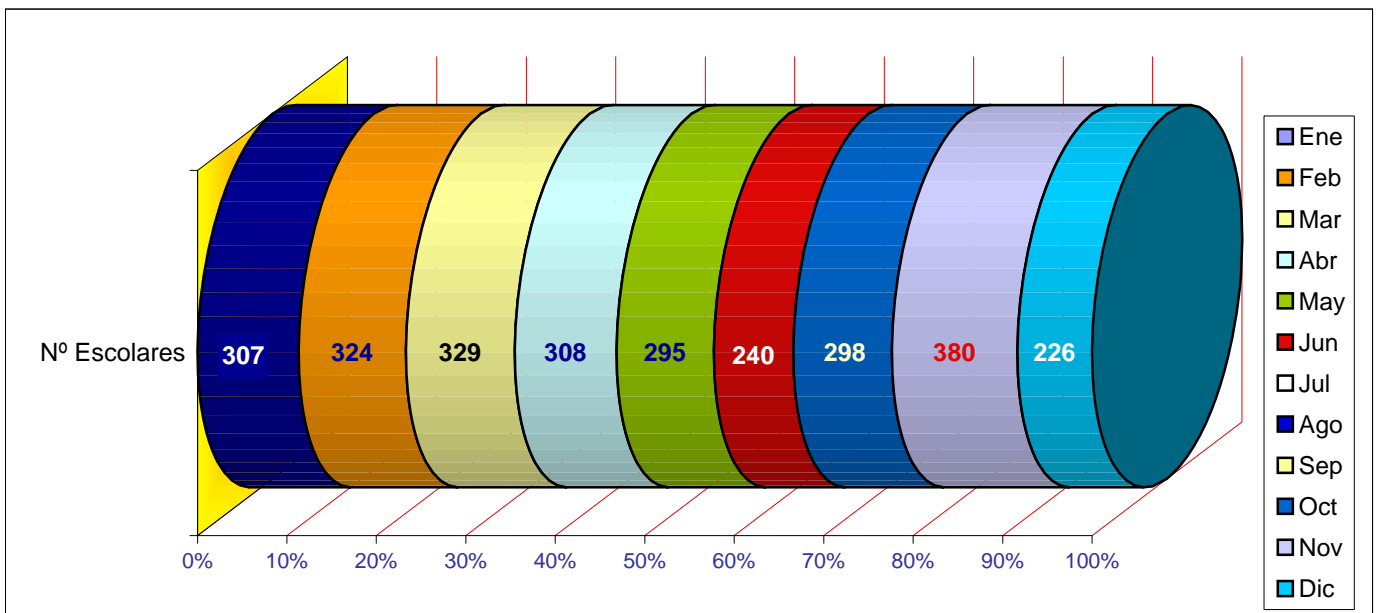
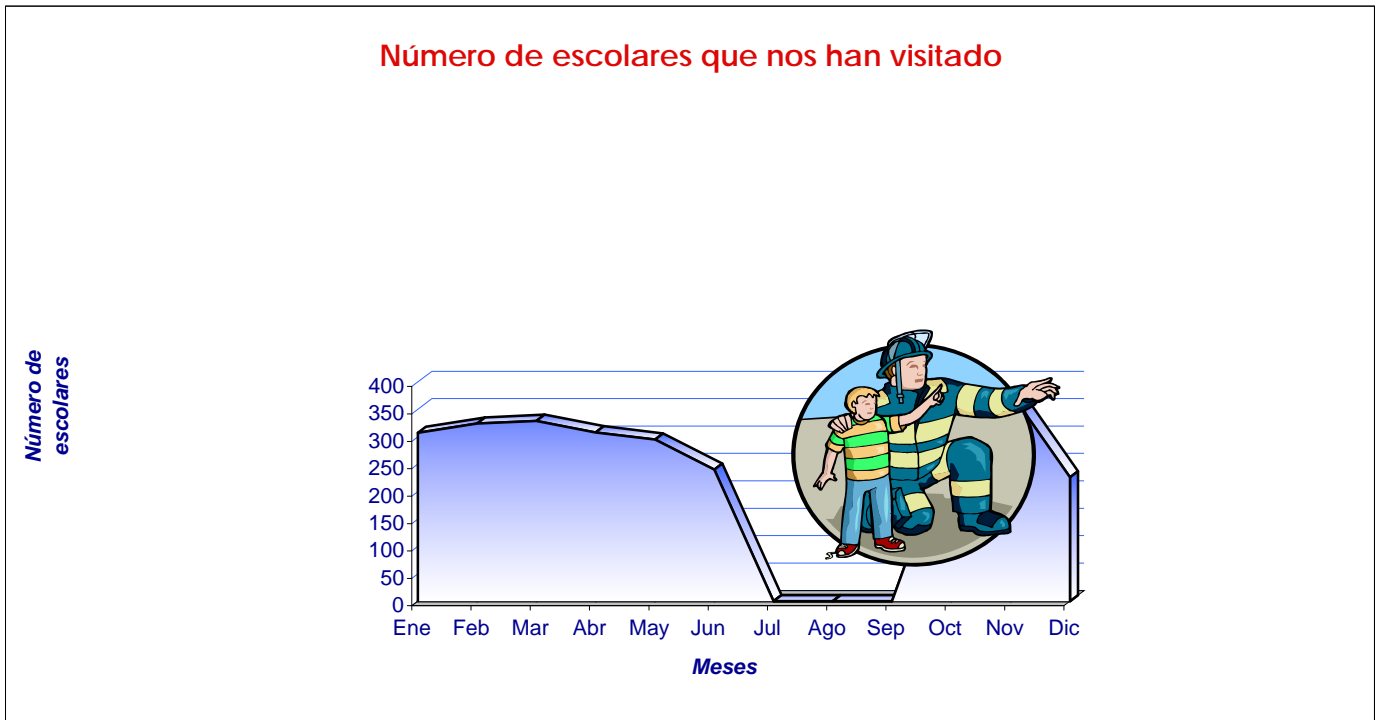
Vehículos desplazados para el servicio	Total	%
1	982	68,3%
2	335	23,3%
3	108	7,5%
4	13	0,9%
<b>Total</b>	<b>1.438</b>	<b>100%</b>





## 19.- VISITAS COLECTIVAS DE ESCOLARES

	Ene	Feb	Mar	Abr	May	Jun	Jul	Ago	Sep	Oct	Nov	Dic	Total
Nº Escolares	307	324	329	308	295	240				298	<b>380</b>	226	<b>2.707</b>

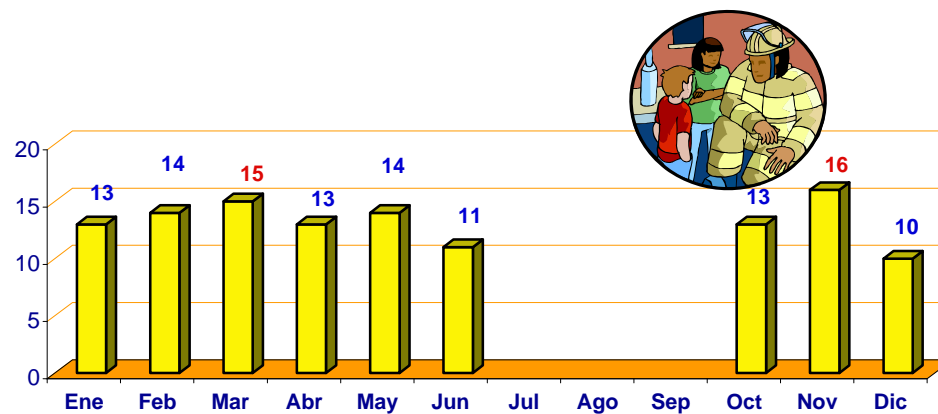


## 20.- VISITAS COLECTIVAS POR COLEGIOS

Meses	Ene	Feb	Mar	Abr	May	Jun	Jul	Ago	Sep	Oct	Nov	Dic	Total
<b>Núm. Colegios</b>	13	14	15	13	14	11				13	16	10	119

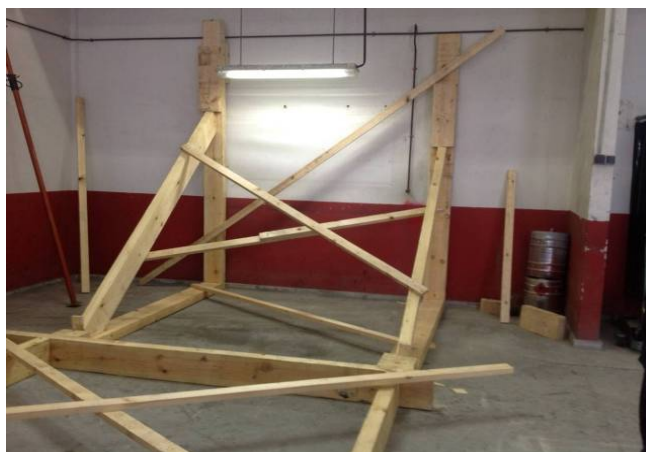


Número de colegios por meses



## 21.- CURSOS DE FORMACIÓN

Curso	Fecha
Apeos y apuntalamientos (dos ediciones)	Abril
Manejo vehículo Bremach Lince Forestal	Mayo
Manejo camión Multisocorro Atego	Junio
Conducción de brazo Vema	Septiembre / Octubre
Acoso laboral	Octubre
Cerrajería en intervenciones de bomberos	Octubre
Equipo de corte por plasma	Octubre
Reciclaje de Desfibriladores Semiautomáticos	Noviembre
Prevención de riesgos laborales	Noviembre



Apuntalamientos y apeos



Corte por plasma



Desfibriladores semiautomáticos

---

## 22.- MATERIAL DE NUEVA ADQUISICIÓN

---

Concepto	Cantidad
Bandas tapafugas	2
Camila pala-cuchara	1
Camilla de lona de 2 plegados	7
Cascos Petzl	10
Cojín hermetizador 1.5 bar RDK10/20 FS	1
Cojines hermetizadores 1.5 bar RDK20/40 FS	2
Cojines neumáticos de baja presión	1
Cojines neumáticos medianos	1
Cortapedales Lukas	1
Emisora	1
Equipos ERA completos	2
Extintor polvo ABC	1
Juego de cojines hermetizadores	1
Juego de lanzas obturadoras	1
Juego tapafugas 1.5 bar LD50	1
Juegos tapafugas 1.5 bar LD50	2
Linternas Adalit L-10 con cargador	4
Maletín de oxigenoterapia	1
Motosierra Stihl MS 201T	1
Motosierra STIHL MS261 45R	1
Navegador GPS	1
Plasma portátil POWERMAX 105 + accesorios	1
Radiotransmisores Atex Motorola GP 340, con cargador	20
Tablero espinal largo	1
Tablero espinales	2
Trajes de buceo Cressi Talla M	10
Tronzadora Stihl TS-410	1
Vehículo Forestal Bremach Lince 5977 HPS	1
Vehículo Multisocorro Atego 1632 HRM	1

---

## 23.- INFORMES EMITIDOS

---

A Abogacía Consistorial	3
A Aguas y Saneamiento	6
A Concejal de Seguridad Ciudadana	15
A Conservación y Policía Urbana	156
A Contratación	21
A destinatarios varios, por intervenciones del S.E.I.S.	38
A Festejos	54
A Gestión de Tributos	150
A Gestión Económica	16
A Licencias Urbanísticas	14
A Mantenimiento de edificios	9
A Medio Ambiente	2
A Organización y Sistemas	2
A Patrimonio	3
A Personal	51
A Prevención de Riesgos Laborales	3
A Protección Civil	2
A Seguros y particulares	15
A Servicios Sociales	4
A Sindicatos	8
A Vías, tráfico y transportes	2
Al Juzgado	6
<b>Total</b>	<b>336</b>



## 24.- OTRAS ACTIVIDADES

### ACTOS

- Celebración del patrono de los bomberos San Juan de Dios (marzo)
- Asistencia a los Premios de Prevención de Riesgos Laborales y M. Ambiente de EDP (febrero)
- Asistencia al homenaje "El mar escuela de vida. Vela por ti", en Gijón (abril)
- Presentación del vehículo forestal Bremach Lince en la Plaza del Ayuntamiento (mayo)
- Asistencia al 169 aniversario de la Fundación de la Guardia Civil (mayo)
- Asistencia al Congreso de la Aself (mayo, junio)
- Asistencia al XIII Congreso Nacional sobre I.T.S. (junio)
- Asistencia a la toma de posesión del Delegado de Defensa en el P° de Asturias (septiembre)
- Asistencia a la celebración del 70 Aniversario de Industrial Química del Nalón (septiembre)
- Asistencia a la Fiesta patronal del Centro Asturiano de Oviedo (septiembre)
- Asistencia a las Fiestas patronales de la Guardia Civil (octubre)
- Asistencia a los Premios Príncipe de Asturias (octubre)

### SIMULACROS

- Simulacro de evacuación e intervención en el edificio Calatrava de Oviedo

### RETENES

- Cabalgata de Reyes (enero)
- Entierro de la Sardina (febrero)
- Fiesta de San Juan de Dios: visitas a Planta de Oncología del Hospital Infantil, ofrenda floral al último bombero fallecido, visita a la Residencia de Ancianos (marzo)
- Retén Copa del Rey de Hockey sobre patines (marzo)
- Escolta de la Virgen Dolorosa (abril)
- Retén en la fiesta "Ventanielles, el barrio que quiero" (junio)
- Fiestas de San Matero (septiembre)
- Rallye Príncipe de Asturias (septiembre)
- Fiestas del Centro Asturiano (septiembre)
- Desfile de América en Asturias (septiembre)
- Premios Príncipe de Asturias (octubre)
- Retén Día Mundial de las Víctimas de Tráfico (noviembre)



Presentación del vehículo forestal Bremach Lince

## 25.- COMPARATIVA ANUAL DE SERVICIOS REALIZADOS

Años	Sin intervenc.	Incendios	Salvamento	Asist. Técnica	Totales
1996	149	238	90	758	1235
1997	147	303	94	655	1199
1998	135	301	101	899	1436
1999	201	344	108	1102	1755
2000	173	373	108	962	1616
2001	134	285	91	775	1285
2002 <sup>(1)</sup>	70	319	719	244	1352
2003	77	352	739	189	1357
2004	80	271	794	191	1336
2005	73	279	710	205	1267
2006	82	275	845	232	1434
2007	92	287	834	175	1388
2008	100	261	855	170	1386
2009	78	283	929	156	1446
2010	111	279	816	159	1365
2011	60	230	629	146	1065
2012	50	251	628	291	1220
2013	57	205	842	334	1438

<b>Medias</b>	104	285	552	425	<b>1.366</b>
---------------	-----	-----	-----	-----	--------------

(1) .- Desde el año 2002 y atendiendo a criterios de Protección Civil, los servicios "sin intervención" se incluyen dentro de cada grupo (incendios, salvamentos y asistencias técnicas), quedando en el concepto "sin intervención" solamente las "falsas alarmas". Además, conceptos que hasta ese año se consideraban como "asistencias técnicas" ahora pasan al grupo de "salvamentos", incluyendo dentro de este término la atención tanto a personas como a bienes.

<b>Media anual diaria del total de servicios (1996-2013)</b>	<b>3,74</b>
--	-------------

