



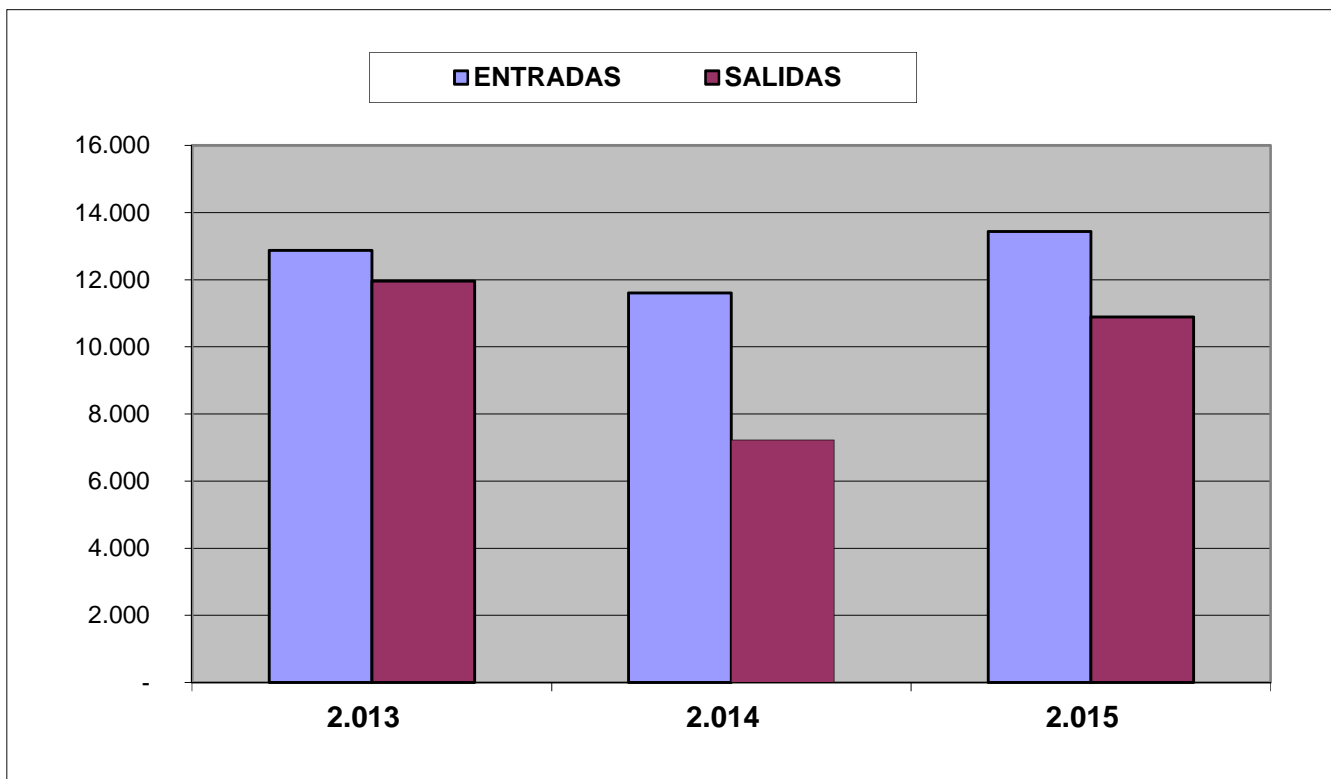
**OVIEDO**.es  
LICENCIAS URBANISTICAS



DEPARTAMENTO DE LICENCIAS  
MEMORIA 2015

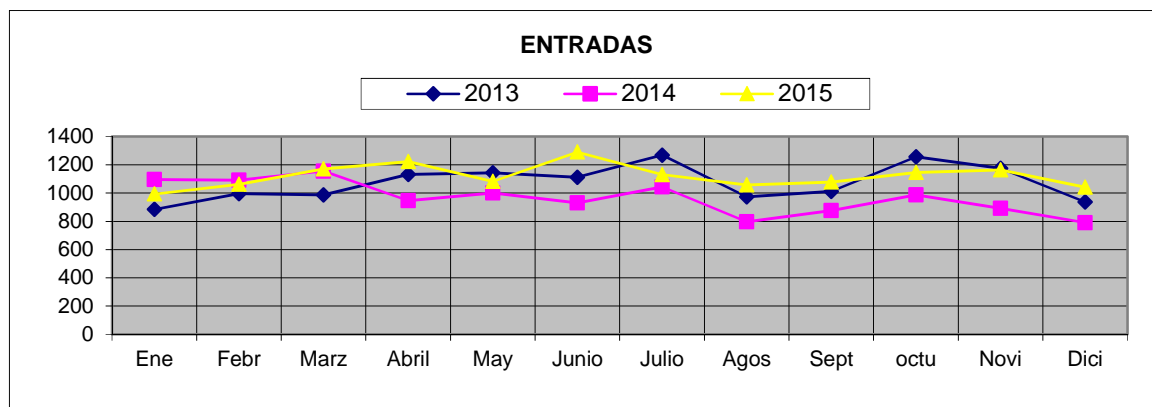
## REGISTRO DE ENTRADA Y SALIDA

TOTALES ENTRADA Y SALIDA			
Año	Entrada	Salida	Total
2.013	12.874	11.954	24.828
2.014	11.607	7.225	18.832
<b>2.015</b>	<b>13.434</b>	<b>10.886</b>	<b>24.320</b>

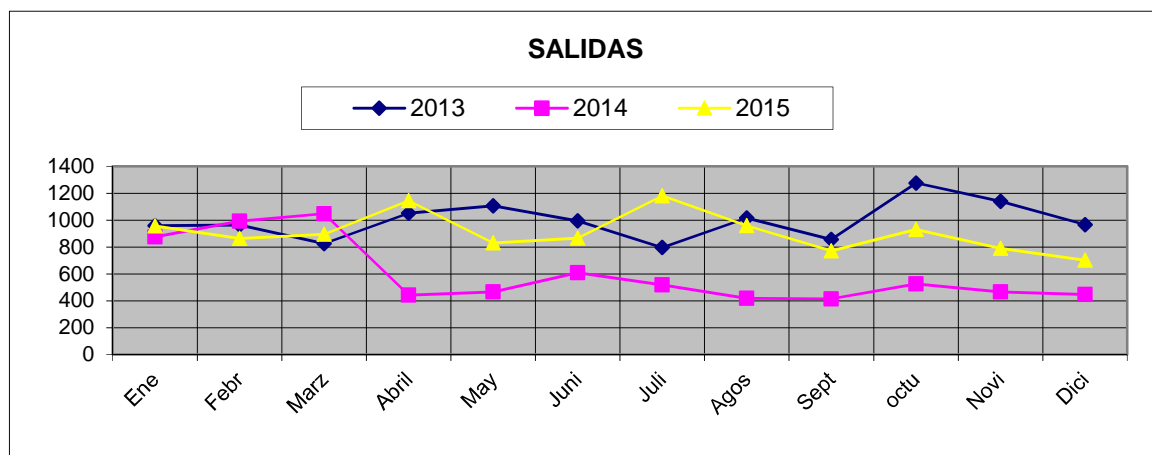


## DISTRIBUCIÓN MENSUAL DE FLUJOS DE DOCUMENTOS

REGISTRO DE ENTRADA													
	Ene	Febr	Marz	Abril	May	Juni	Julio	Agos	Sept	octu	Novi	Dici	Total
2013	884	995	988	1133	1143	1111	1269	973	1011	1256	1174	937	12874
2014	1096	1092	1155	946	1000	931	1044	797	876	986	893	791	11607
<b>2015</b>	<b>993</b>	<b>1062</b>	<b>1170</b>	<b>1223</b>	<b>1082</b>	<b>1290</b>	<b>1129</b>	<b>1058</b>	<b>1077</b>	<b>1145</b>	<b>1164</b>	<b>1041</b>	<b>13434</b>

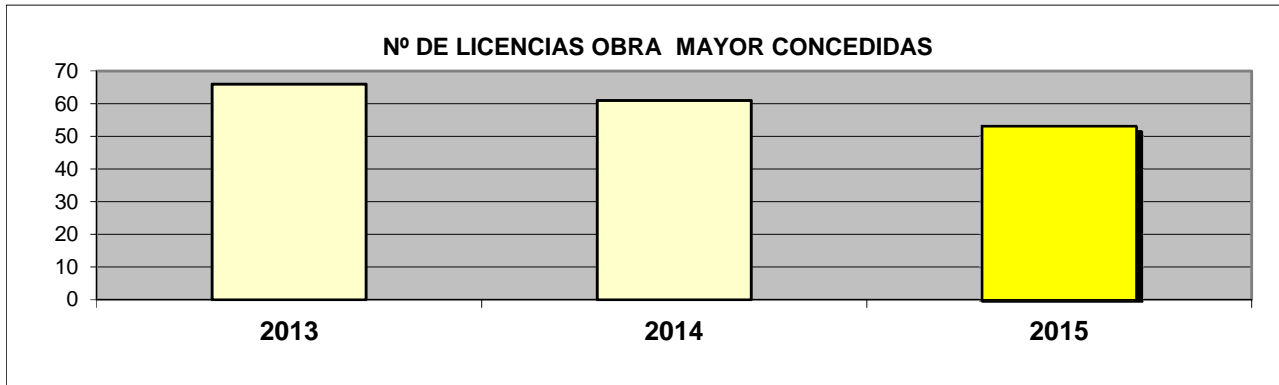


REGISTRO DE SALIDA													
	Ene	Febr	Marz	Abril	May	Juni	Juli	Agos	Sept	octu	Novi	Dici	Total
2013	960	964	825	1051	1107	995	796	1017	857	1276	1139	967	11954
2014	876	993	1048	442	466	608	519	419	414	526	466	448	7225
<b>2015</b>	<b>956</b>	<b>863</b>	<b>894</b>	<b>1145</b>	<b>830</b>	<b>866</b>	<b>1181</b>	<b>958</b>	<b>770</b>	<b>931</b>	<b>790</b>	<b>702</b>	<b>10886</b>

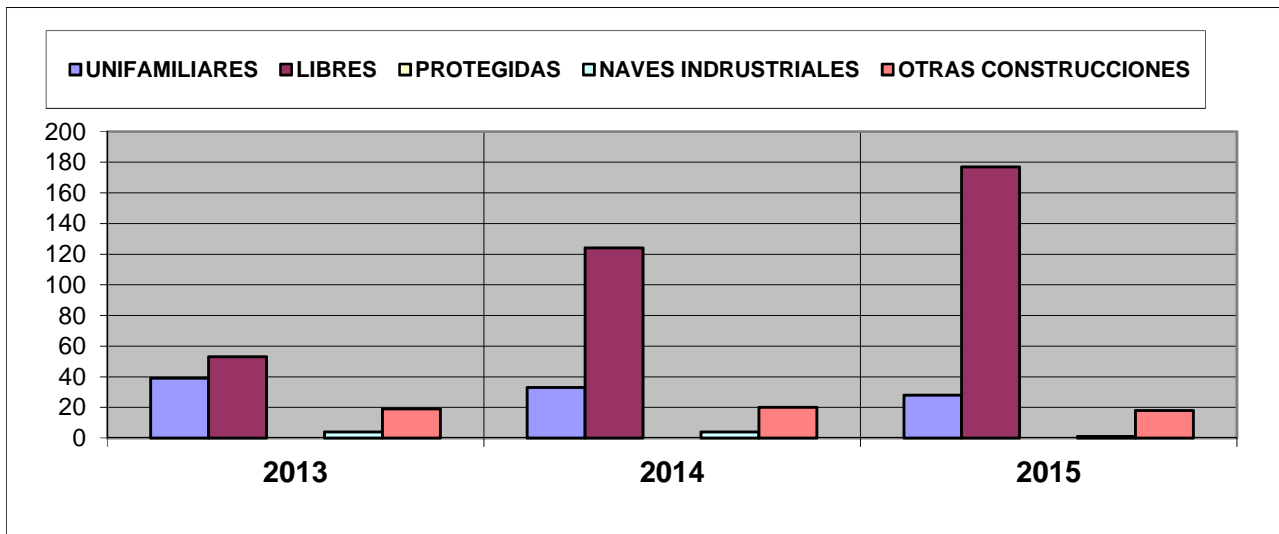


## OBRAS MAYORES

AÑO	2013	2014	2015
Nº Licencias Obra Mayor concedidas	66	61	53



Tipos de construcciones autorizadas	Número de construcciones autorizadas		
	2013	2014	2015
Viviendas unifamiliares	39	33	28
Viviendas libres (residencial colectivo)	53	124	177
Viviendas protegidas (cualquier régimen)	0	0	0
Naves industriales	4	4	1
Otras construcciones o edificios	19	20	18



## RESOLUCIONES SECCIÓN DE LICENCIAS



Año	Número
2008	7353
2009	6089
2010	6497
2011	7541
2012	5277
2013	5701
2014	5165
<b>2015</b>	<b>4891</b>

**RELACIÓN DE PROCEDIMIENTOS ABIERTOS EN CADA AÑO POR N° DE EXPEDIENTE**

<b>Tipo</b>	<b>Concepto</b>	<b>2.012</b>	<b>2.013</b>	<b>2.014</b>	<b>2.015</b>
1201	Construccion V.P.	0	0	0	0
1202	Construcción libres	84	72	82	76
1203	Construcción naves	6	5	7	6
1204	Cierres	158	128	122	112
1205	Parcelaciones	21	37	26	24
1206	Gruas	13	14	11	7
1207	Obra y apertura no molesta	171	200	263	253
1208	Apertura actividad molesta	88	52	56	56
1209	Sancionadores	12	3	5	20
1210	Disciplina	293	292	282	205
1211	Apertura locales de hostelería	100	94	81	53
1212	Cambio titularidad	184	252	272	315
1213	Apertura centros comerciales	0	0	0	0
1213	Cambio titularidad locales de hostelería	205	224	226	216
1214	Derribo	9	4	4	5
1217	Obras medias	644	747	790	355
1218	Obras menores	2.115	2.437	2.552	2.640
1219	Apertura no molesta	320	339	376	279
1220	Rótulos	227	267	366	274
1222	Ruinas	24	22	9	13
1228	Informe previo ruinas, solares, etc.	5	10	2	2
1230	vallas y andamios	165	240	223	270
1231	Petición informe de otros organismos oficiales	8	7	5	9
1232	Petición informe a organismos oficiales	1	1	0	0
1233	Supermercados	1	1	2	0
1234	Rellenos, Escolleras, Muros de contención	6	19	17	10
1235	Instalación de ascensores	12	4	12	36
1236	Transformadores eléctricos	38	18	6	22
1237	Planes de emergencia y autoprotección	26	10	0	6
1238	Intervenciones singulares	0	0	39	192
1239	Obras en edificios catalogados	0	0	28	174
1240	Terrazas de hostelería	168	190	196	362
1241	Carpas y similares	22	49	37	45
1242	Autorización ambiental integrada	0	0	0	0
1243	Instalación antenas de telefonía	17	2	1	7
1245	Obras en locales comerciales sin apertura	0	0	97	574
1246	Restauración legalidad en locales	0	0	7	54
1247	Certificados				140
1298	HUCA		21	21	12
1299	Genéricos	216	291	326	192
<b>TOTAL</b>		<b>5.359</b>	<b>6.052</b>	<b>6.549</b>	<b>7.016</b>