




# **Servicio de Extinción de Incendios y Salvamento**

**(S.E.I.S.)**

***Memoria, 2016***



A firefighter in full protective gear, including a helmet and a reflective suit, stands in front of a large fire. The firefighter is holding a hose and appears to be working in a hazardous environment. The background is filled with bright orange and yellow flames, creating a dramatic and intense scene.

**Gloria a aquél que sucumba en la lucha,  
Valeroso, sublime, esforzado;  
Gloria a aquél que al deber consagrado  
Salva vidas, riquezas, hogar.  
Razones hay que sus cuerpos encarnen;  
Y el recuerdo del fiel compañero  
En el alma viril del bombero,  
¡Nunca, nunca se puede borrar!**

**(Rubén Darío)**

# Servicio de Extinción de Incendios y Salvamento

## Índice



### Capítulo

- 1 ● Presupuesto
- 2 ● Personal en plantilla
- 3 ● Organigrama del Cuerpo
- 4 ● Grupos de edad del personal
- 5 ● Edad media del personal
- 6 ● Vehículos y materiales principales
- 7 ● Antigüedad y kilometraje de vehículos
- 8 ● Servicios realizados, por conceptos
- 9 ● Cuadros detalle de incendios, salvamentos y asistencias técnicas
- 10 ● Servicios por meses y medias diarias
- 11 ● Servicios por duración de los mismos
- 12 ● Servicios por tramos horarios
- 13 ● Servicios según el tipo de día y el día de la semana
- 14 ● Cuadros detalle por tipo de incendios
- 15 ● Incendios por meses
- 16 ● Material utilizado en servicios
- 17 ● Personal desplazado por servicio
- 18 ● Vehículos desplazados por servicio
- 19 ● Visitas colectivas de escolares
- 20 ● Visitas colectivas por colegios
- 21 ● Cursos de formación
- 22 ● Material de nueva adquisición
- 23 ● Informes de Prevención de Incendios
- 24 ● Otras actividades
- 25 ● Comparativa anual de servicios, 1996-2016

---

## 1.- PRESUPUESTO DEL S.E.I.S.

---

<b>Gastos</b>	
Sueldos, trienios, complementos	3.101.113,48 €
Seguridad social	1.098.091,53 €
Maquinaria, instalaciones técnicas y utillaje	63.043,89 €
Suministros combustibles y carburantes	18.000,00 €
Vestuario	70.301,53 €
Productos farmacéuticos	1.000,00 €
Productos de limpieza y aseo	2.000,00 €
Otros suministros	2.000,00 €
Publicidad y propaganda	2.500,00 €
Otros gastos diversos	11.100,00 €
Mobiliario	30.000,00 €
Otras inversiones	77.000,00 €
<b>Total gastos</b>	<b>4.476.150,43 €</b>



Edificio del Servicio de Extinción de Incendios

## 2.- PERSONAL FUNCIONARIO Y/O ADSCRITO A LA PLANTILLA (RPT) <sup>(1)</sup>

Personal funcionario Extinción de Incendios	Total
Intendente Técnico Especialista Responsable	1
Inspector Técnico Especialista	2
Sargentos	1
Subinspectores Técnicos Especialistas	10
Agentes Técnicos Especialistas	22
Agentes Técnicos Conductores Especialistas	29
Bomberos-Conductores Interinos	8
<b>Total Plantilla Bomberos</b>	<b>73</b>

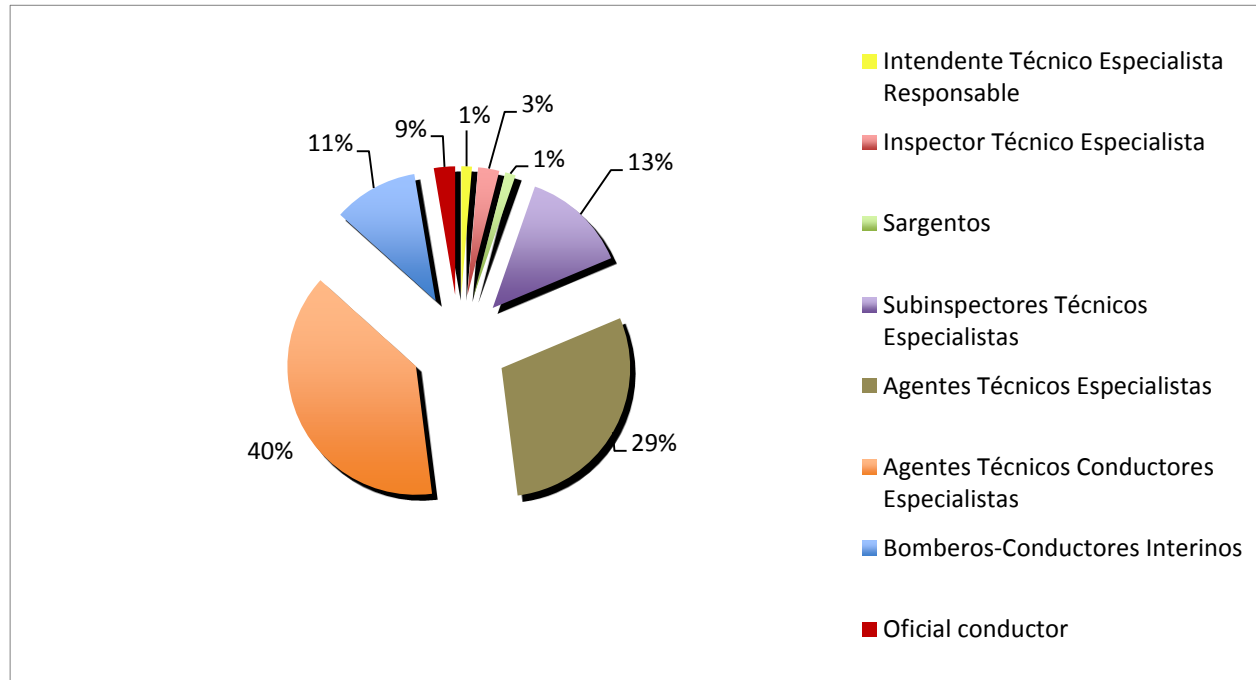
Personal funcionario adscrito	Total
Oficial conductor	2
<b>Total Personal funcionario adscrito</b>	<b>2</b>

Personal contratado	Total
<b>Total personal contratado</b>	

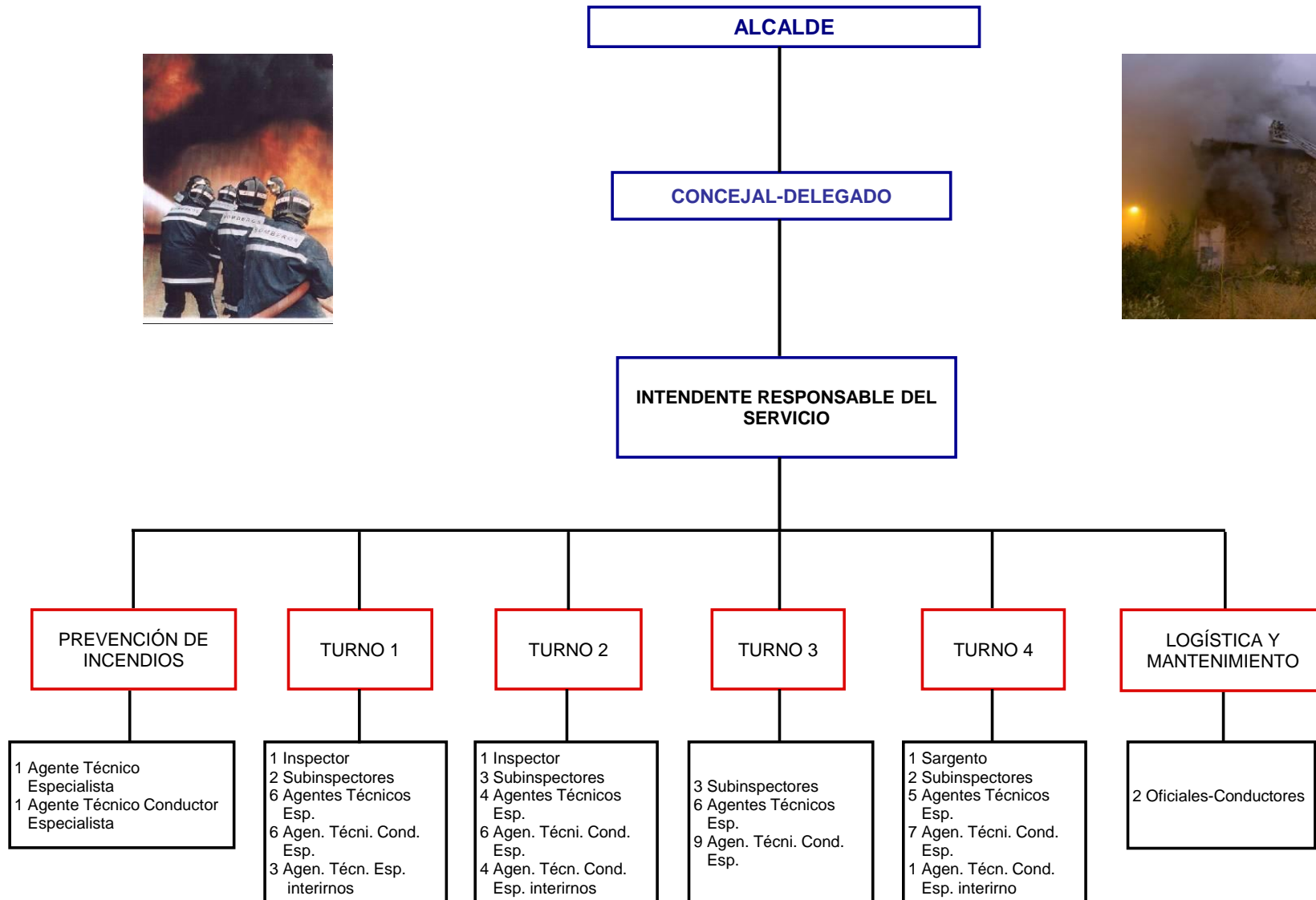
  

Total Personal Bomberos	Total
	<b>75</b>



(1).- A 31 de diciembre de 2016

### 3.- ORGANIGRAMA DEL SERVICIO DE BOMBEROS <sup>(1)</sup>

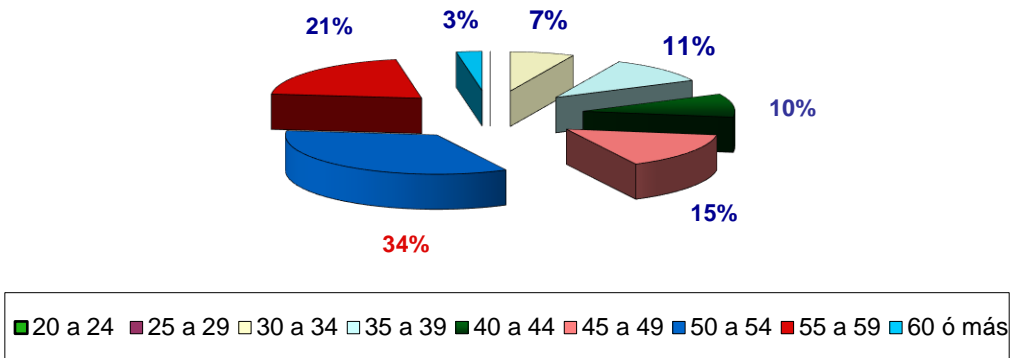


(1).- A 31 de diciembre de 2016

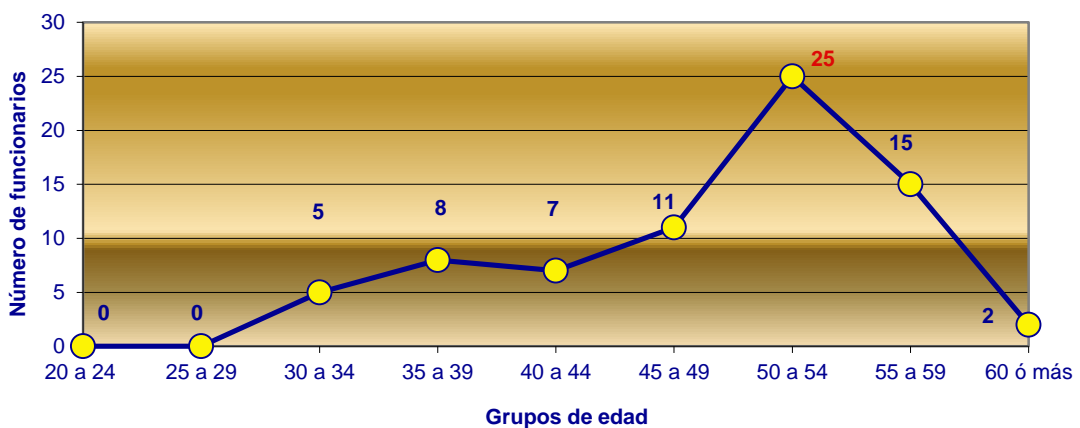
#### 4.- GRUPOS DE EDAD DE LA PLANTILLA <sup>(1)</sup>

Grupos de edad	20 a 24	25 a 29	30 a 34	35 a 39	40 a 44	45 a 49	50 a 54	55 a 59	60 ó más	Total
Nº de funcionarios	0	0	5	8	7	11	25	15	2	73
Porcentaje	0%	0%	7%	11%	10%	15%	34%	21%	3%	

Porcentajes de personal por grupos de edad



Relación por grupos de edad del personal



(1) Excluido personal auxiliar: oficiales-conductores



## 5.- MEDIA DE EDAD DE LA PLANTILLA (1)

Año nacim.	Núm. Funcionarios
1955	1
1957	3
1958	3
1959	4
1960	2
1961	4
1962	9
1963	4
1964	5
1965	2
1966	5
1967	4
1968	1
1969	3
1971	2
1972	2
1973	1
1974	2
1975	3
1977	2
1979	1
1980	3
1981	2
1982	1
1983	1
1984	2
1986	1
	73
<b>Media edad</b>	<b>48,64</b>

Años	Nº bomberos
61	1
59	3
58	3
57	4
56	2
55	4
54	9
53	4
52	5
51	2
50	5
49	4
48	1
47	3
46	2
44	2
43	1
42	2
41	3
39	2
37	1
36	3
35	2
34	1
33	1
32	2
30	1
	73
<b>Media</b>	<b>48,64</b>

(1) Excluido personal auxiliar: oficiales-conductores



## 6.- VEHÍCULOS Y OTROS EQUIPAMIENTOS

### VEHÍCULOS, REMOLQUES, LANCHAS

Vehículos	Total Parcial
Auto-escalas	1
Auto-bombas urbanas	3
Auto-bombas forestales	2
Brazo Articulado	1
Furgones (multisocorro, apuntalamiento, químicos, animales, mixto)	5
Multisocorro, camión	1
Nodrizas	2
Vehículos de mando	1
Vehículo ligero	1
Pala retroexcavadora	1
Todoterrenos	5
Lancha Zodiac	1
Remolques	7
<b>Totales</b>	<b>31</b>

### EQUIPOS DE TRANSMISIONES

Concepto	Total
Antenas UHF con soporte	3
Equipo enlace UHF	3
Equipo repetidor VHF	1
Radio teléfonos móviles	23
Radio teléfonos portátiles	23
Unidades conmutación VHF a UHF	3

### EQUIPOS DIVERSOS

<b>Protección personal</b>	
Botellas de aire	112
Chaquetones para intervención	75
Equipos autónomos de respiración	49
Linternas de seguridad	65
Trajes de apicultor	11
Trajes de penetración	2
Trajes de protección química	17
Trajes para buceo	10
Trajes secos para buceo	2

<b>De detección</b>	
Cámara de imágenes térmicas de infrarrojos	2
Detectores de fotoionización	2
Detectores de partículas radioactivas	1
Explosímetros	4
Geófonos	1

De rescate	
Abrepuertas Lukas	3
Arneses de seguridad	16
Camillas de rescate	7
Chalecos de inmovilización	3
Chalecos salvavidas acuáticos	4
Desfibriladores automáticos	3
Equipos de excarcelación	6
Equipos de corte de plasma	1
Sistema de protección de airbag	3
Tablas para accidentes de tráfico	6
Tornos tráctel	2
Triángulos de rescate	5
Trípode de rescate	2

De manejo de materias peligrosas	
De almacenamiento	1
De obturación de fugas	15
De trasvase de líquidos	2

Informáticos y fotográficos para gestión de emergencias	
Ordenadores	14
Cámaras de fotos	3
Sistema GPS de localización de vehículos	1
Ortofotomapa Concejo de Oviedo	1

Comunicaciones	
De alarma	sí
Megafonía interna	sí
Vía radio	sí
Vía telefónica, centralita de llamadas	sí

De formación	
De vídeo y aula de formación teórica	sí
Máquinas variadas para formación física	sí

## 7.- ANTIGÜEDAD Y KILOMETRAJE DE VEHÍCULOS



Tipo Vehículo	Marca-Modelo	Matrícula	Inicio servicio			Kms./Año	Kms./Mes
			01/01/16	31/01/2016	31/12/16		
1 Camión	Primera Salida Atego	8044 HGC	nov-11	7.825	9.779	1954	163
2 Camión	Autoescala Iveco Magirus	2696 CCL	nov-02	42.636	45.982	3346	279
3 Camión	Segunda Salida Nissan <sup>(1)</sup>	9314 CKX	jul-03	5.450	5.450	6100	508
4 Camión	Segunda Salida Atego	3435 FJJ	dic-07	16.669	18180	1511	126
5 Camión	Uro Forestal	8288 GBS	mar-08	11.853	12.743	890	74
6 Camión	Seminodrizza Mercedes	2721GLZ	jun-09	7.563	8.354	791	66
7 Camión	Brazo Vema-Man	7105 HGC	sep-11	8.810	9.747	937	78
8 Camión	Bremach Lince Forestal	5977 HPS	may-13	5.215	6.160	945	135
9 Camión	Multisocorro Atego	1632 HRM	jun-13	3.715	5.497	1782	297
10 Camión	Apuntalamientos	9103 HWB	mar-14	363	1.483	1120	93
11 Camión	Seminodrizza Man	0962 HXJ	jul-14	965	2.795	1830	153
12 Semi ligero	Furgón Mercedes	O-9618-BB	oct-94	98.567	102.735	4168	347
13 Semi ligero	Nissan Pick-Up <sup>(1)</sup>	0497 CBP	nov-02	78.858	78.858	80040	6670
14 Semi ligero	Vehículo alta movilidad Uro	0261 GLH	mar-09	13.105	13.105	14833	1236
15 Semi ligero	Furgón Mercedes Multisocorro	1281GVN	may-10	16.774	18.462	1688	141
16 Semi ligero	Land Rover Forestal <sup>(1)</sup>	6667 HJG	mar-12	6.389	7.388	999	83
17 Semi ligero	Kia	4766 HKJ	may-12	27.986	33.600	5614	468
18 Semi ligero	Furgón Mercedes (Químicos)	1048 HVK	ene-14	978	1.921	943	79
19 Semi ligero	Mitsubishi	2982 HZD	oct-14	883	10.844	9961	830
20 Semi ligero	Isuzu	2245 JBW	ene-15	6.693	12.392	5699	475
21 Semi ligero	Furgón Nissan	0633 CBP	nov-02	53.669	57.462	3793	316
22 Ligero	Peugeot 307	5952 FTP	sep-07	83.224	92.897	9673	806
23 Retroexcavadora		O-65367-VE	ene-89				
<b>Totales</b>			<b>Núm. Veh.: 23</b>	<b>498.190</b>	<b>555.834</b>	<b>158.617</b>	<b>13.423</b>

(1) - Presta servicio en la Agrupación de Bomberos Voluntarios de Protección Civil de Trubia

Camión	Autoescala Magirus	O-1280-J	may-76	Causa baja en 2016
Camión	Segunda Salida Mercedes	O-6058-BF	jul-92	Causa baja en 2016

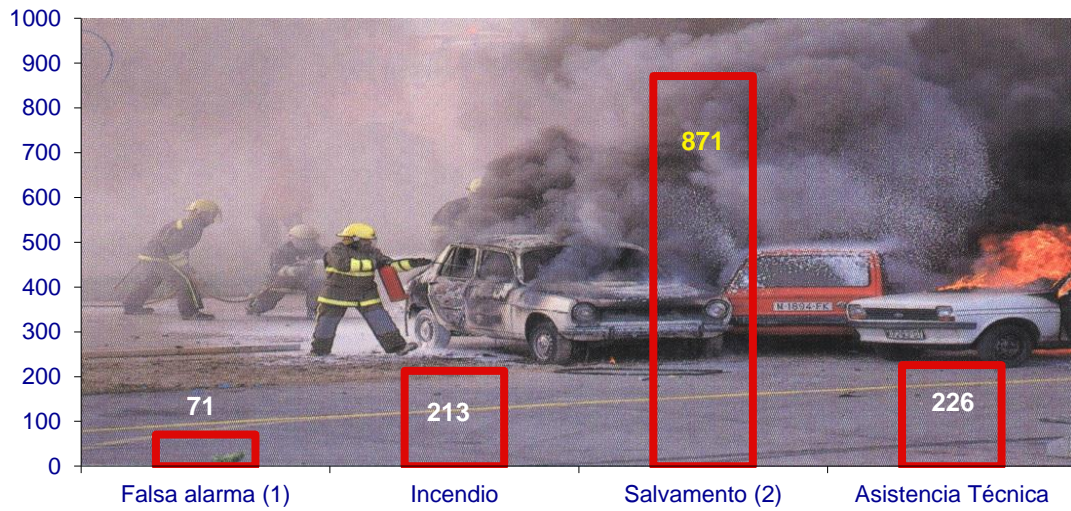
## 8.- SERVICIOS REALIZADOS, POR CONCEPTOS

Concepto	Falsa alarma <sup>(1)</sup>	Incendio	Salvamento <sup>(2)</sup>	Asistencia Técnica
Nº de servicios	71	213	871	226
<b>Total</b>				<b>1.381</b>

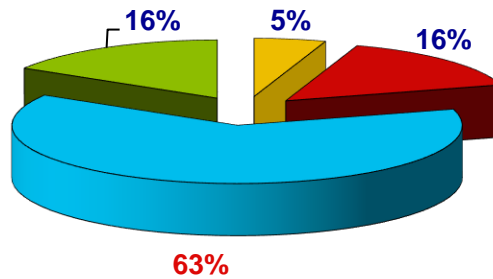
Media anual diaria del total de servicios

3,78

Total de intervenciones por servicio realizado



Porcentajes de servicios realizados



■ Falsa alarma (1)   ■ Incendio   ■ Salvamento (2)   ■ Asistencia Técnica

(1).- Falsa alarma: normalmente, avisos por confusión; excepcionalmente, por mala intención.

(2).- Salvamento: referido tanto a personas como animales o bienes.

## 9.- CUADROS DETALLE DE INCENDIOS, SALVAMENTOS Y ASISTENCIAS TÉCNICAS

Clave	Conceptos <sup>(1)</sup>	Parciales detalle	Parciales grupos	Total % grupos	Percent. totales
<b>0</b>	<b>Falsas alarmas</b>			<b>71</b>	<b>5%</b>
0	Falsa alarma		71	100%	
<b>1</b>	<b>INCENDIOS</b>			<b>213</b>	<b>15%</b>
10	Sin intervención		30	14%	
11	Con intervención		183	86%	
<b>2</b>	<b>SALVAMENTOS (de personas o de bienes)</b>			<b>871</b>	<b>63%</b>
<b>2 1</b>	<b>Servicios relacionados con el tráfico</b>		<b>98</b>	<b>11,3%</b>	
201	Sin intervención		4	4%	
	20101 sin auxilio a personas, en vía pública urbana	2			
	20102 sin auxilio a personas, en carreteras	2			
211	Con intervención		94	96%	
	21100 sin auxilio a personas, diversos	1			
	21101 sin auxilio a personas, en vía pública urbana: manchas de aceite, baches, restos de accidente, etc.	73			
	21103 sin auxilio a personas, en autopista	2			
	21110 con auxilio a personas, diversos	1			
	21111 con auxilio a personas, en vía pública urbana	1			
	21112 con auxilio a personas, en carreteras	2			
	21113 con auxilio a personas, en autopista	1			
	21114 con auxilio a personas, en otras vías públicas	1			
	21121 con rescate de personas, en vía pública urbana	6			
	21122 con rescate de personas, en carreteras	2			
	21123 con rescate de personas, en autopista	2			
	21124 con rescate de personas, en otras vías públicas	2			
<b>2 2</b>	<b>Socorro a víctimas</b>		<b>9</b>	<b>1,0%</b>	
202	Sin intervención		1	11%	
	20260 rescate de cadáveres	1			
212	Con intervención		8	89%	
	21200 diversos	2			
	21210 intoxicados	1			
	21220 enfermos	4			
	21240 ahogados	1			
<b>2 3</b>	<b>Asistencia a personas en situación de peligro</b>		<b>195</b>	<b>22,4%</b>	
203	Sin intervención		31	16%	
	20320 rescate en ascensores	15			
	20390 apertura de puertas	16			
213	Con intervención		164	84%	
	21300 diversos	1			
	21310 atención a impedidos	2			
	21320 rescate en ascensores	22			
	21330 suicidas	3			
	21340 caídas en zanjas y pozos	2			
	21370 transporte de agua, alimentos o medicamentos	1			
	21390 apertura de puertas	133			
<b>2 4</b>	<b>Atención a animales</b>		<b>275</b>	<b>31,6%</b>	
204	Sin intervención		29	11%	
	20412 vivos, traslado	6			
	20413 vivos, neutralización	23			
214	Con intervención		246	89%	
	21410 vivos, diversos				

	21411	vivos, rescate	1		
	21412	vivos, traslado	58		
	21413	vivos, neutralización	187		
<b>2 5</b>	<b>Agua, gas, productos peligrosos y electricidad</b>		<b>48</b>	<b>5,5%</b>	
205	Sin intervención		5	10%	
	20511	achique	3		
	20534	aparatos eléctricos diversos	2		
215	Con intervención		43	90%	
	21511	agua, achique	18		
	21512	gases y p. peligrosos, neutralización de fugas y vertic	2		
	21521	gases y p. peligrosos, contención o desvío	3		
	21534	electricidad, aparatos eléctricos diversos	20		
<b>2 7</b>	<b>Ruinas y hundimientos</b>		<b>246</b>	<b>28,2%</b>	
207	Sin intervención		11	4%	
	20730	saneado de construcciones	4		
	20740	consolidación de construcciones	1		
	20750	demolición de construcciones	1		
	20760	caída de árboles y otros	5		
217	Con intervención		235	96%	
	21700	varios	1		
	21730	saneado de construcciones	141		
	21760	caída de árboles y otros	93		
<b>3</b>	<b>ASISTENCIA TÉCNICA</b>		<b>226</b>	<b>16%</b>	
<b>31</b>	<b>Inspección, control y asesoramiento</b>		<b>120</b>	<b>53,1%</b>	
	31100	revisión hidrantes	9		
	31500	visitas de verificación y asesoramiento	49		
	31600	evaluación de situaciones	62		
<b>32</b>	<b>Actividades preventivas</b>		<b>40</b>	<b>17,7%</b>	
	32100	retenes de prevención sin intervención	38		
	32200	retenes de prevención con intervención	1		
	32300	selección de itinerarios	1		
<b>33</b>	<b>Actividades divulgativas</b>		<b>6</b>	<b>2,7%</b>	
	33100	prácticas y maniobras exteriores	2		
	33200	simulacros	3		
	33300	información y educación pública	1		
<b>34</b>	<b>Actividades varias</b>		<b>60</b>	<b>26,5%</b>	
	34300	otras actividades	60		

**TOTAL DE SERVICIOS ATENDIDOS**

Sin int. <sup>(1)</sup>	Con int.	Total
182	1.199	1.381
13%	87%	100%

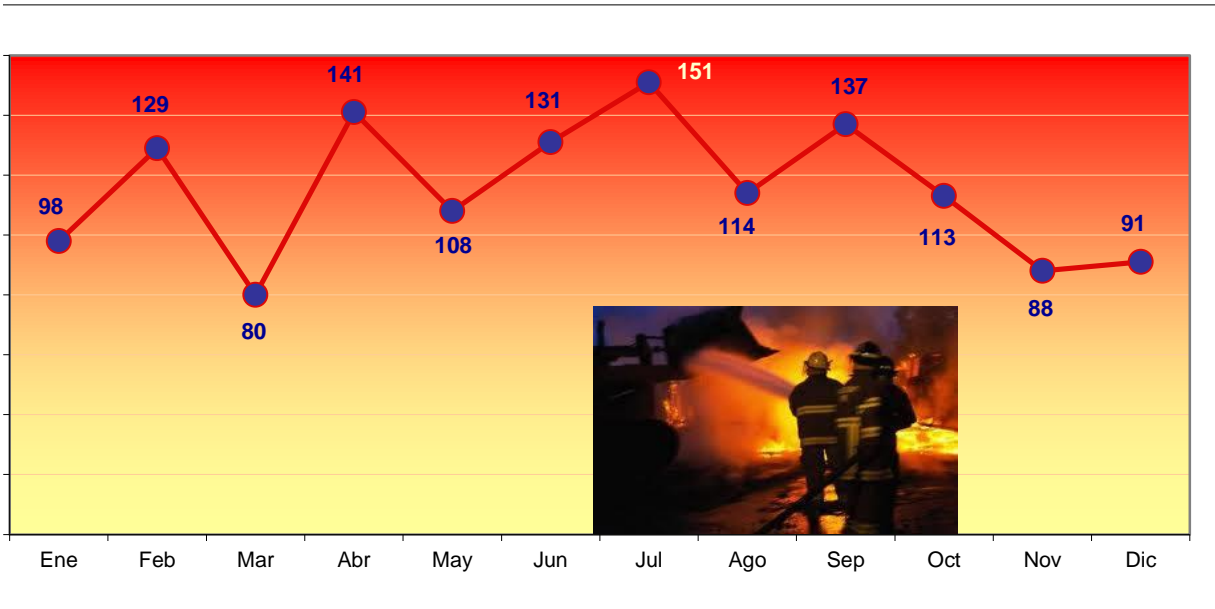
**MEDIA DIARIA DE SERVICIOS ANUALES**

**3,78**

(1).- En el concepto "Sin intervención" se incluyen tanto las "Falsas alarmas" como los servicios efectivos resueltos sin necesidad de nuestra actuación directa y específica.

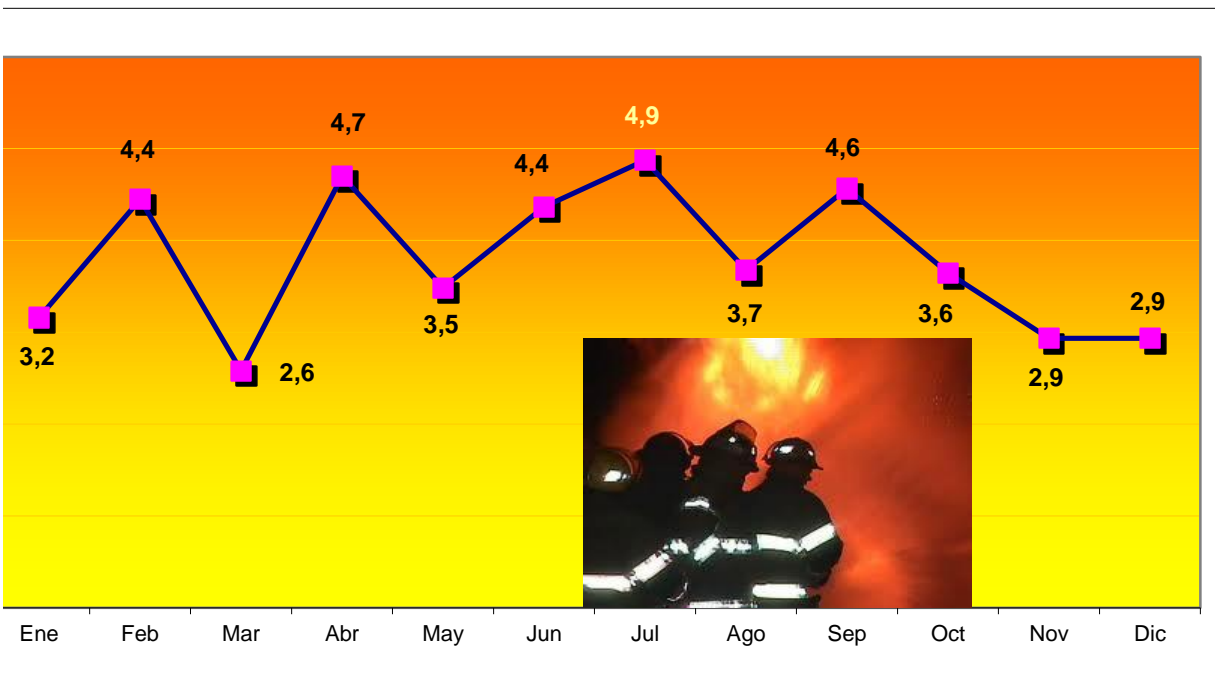
## 10.- SERVICIOS REALIZADOS, POR MESES

Ene	Feb	Mar	Abr	May	Jun	Jul	Ago	Sep	Oct	Nov	Dic	Total Anual
98	129	80	141	108	131	151	114	137	113	88	91	<b>1.381</b>



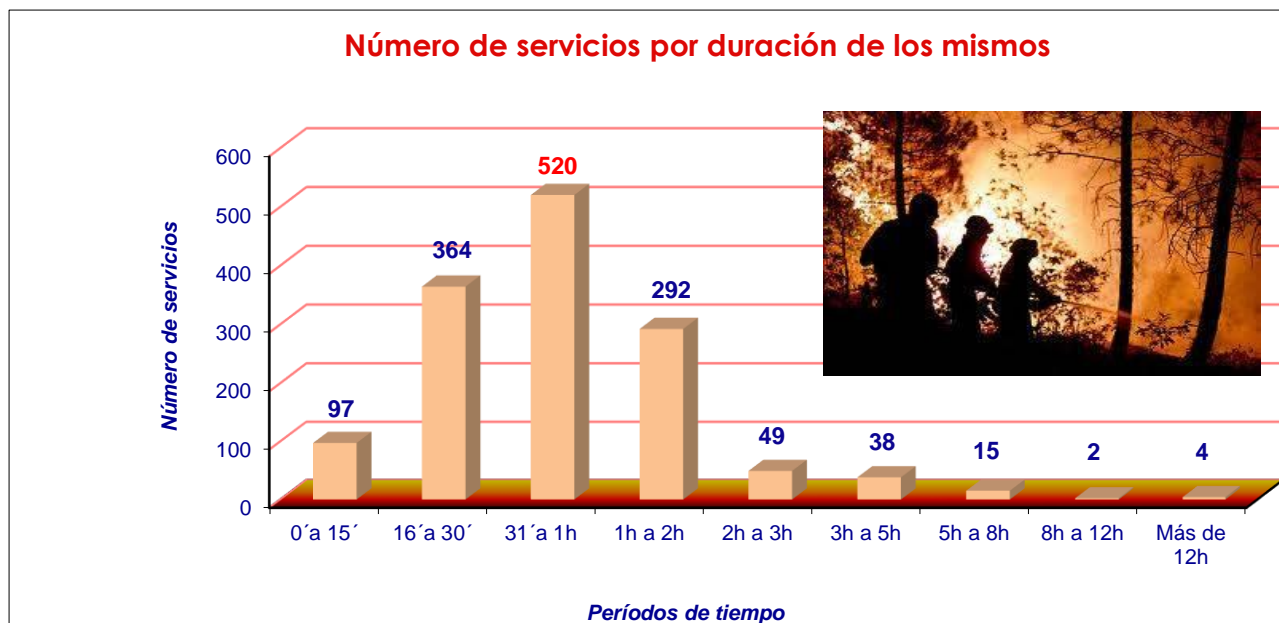
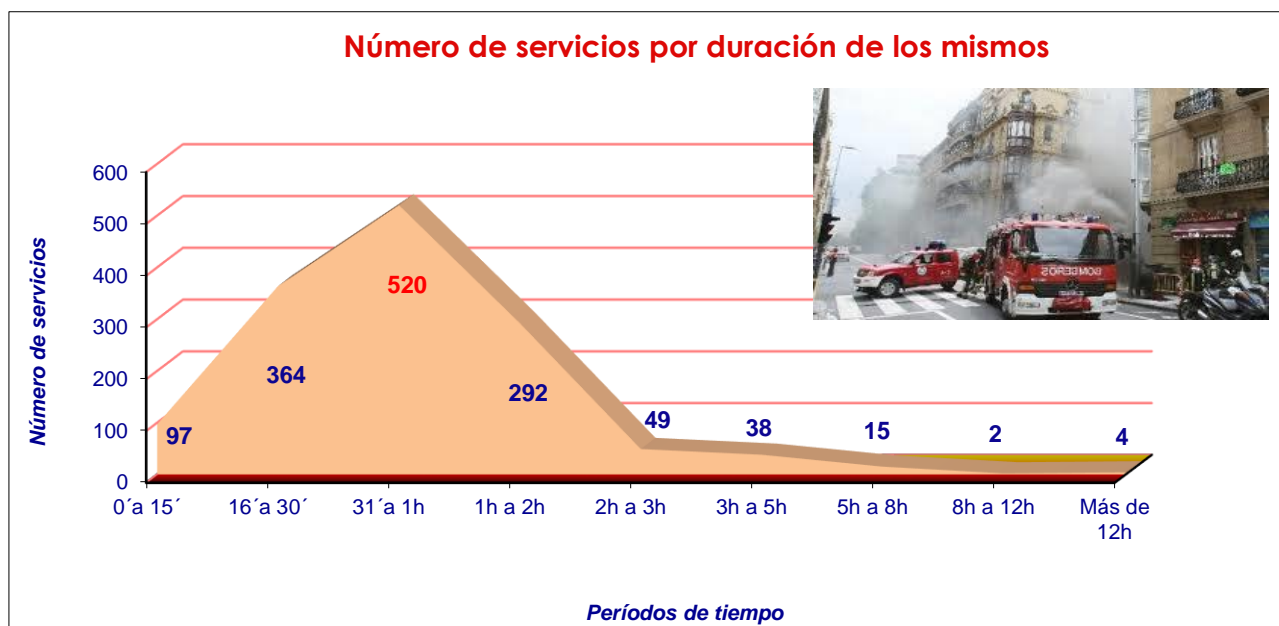
## MEDIA DIARIA DE SERVICIOS POR MESES

Ene	Feb	Mar	Abr	May	Jun	Jul	Ago	Sep	Oct	Nov	Dic	Total
3,2	4,4	2,6	4,7	3,5	4,4	4,9	3,7	4,6	3,6	2,9	2,9	<b>3,78</b>



## 11.- TOTAL DE SERVICIOS POR TIEMPO ESTIMADO DE DURACIÓN

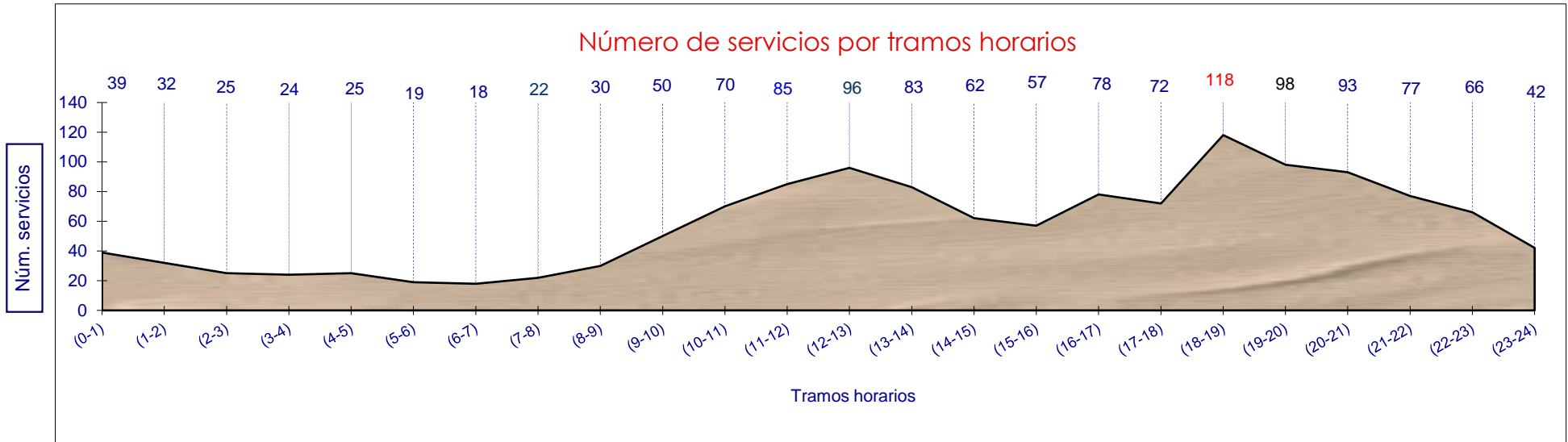
0'a 15'	16'a 30'	31'a 1h	1h a 2h	2h a 3h	3h a 5h	5h a 8h	8h a 12h	Más de 12h	Total
97	364	520	292	49	38	15	2	4	<b>1.381</b>





## 12.- SERVICIOS REALIZADOS POR TRAMOS HORARIOS

Tramos horarios (por horas)																								Total	
(0-1)	(1-2)	(2-3)	(3-4)	(4-5)	(5-6)	(6-7)	(7-8)	(8-9)	(9-10)	(10-11)	(11-12)	(12-13)	(13-14)	(14-15)	(15-16)	(16-17)	(17-18)	(18-19)	(19-20)	(20-21)	(21-22)	(22-23)	(23-24)		
Núm. serv.	39	32	25	24	25	19	18	22	30	50	70	85	96	83	62	57	78	72	118	98	93	77	66	42	1.381
← 22,59% Porcentaje de servicios nocturnos realizados (22,00 a 8,00 horas)						Porcentaje de servicios diurnos realizados (8,00 a 22,00 horas) →												77,41%							

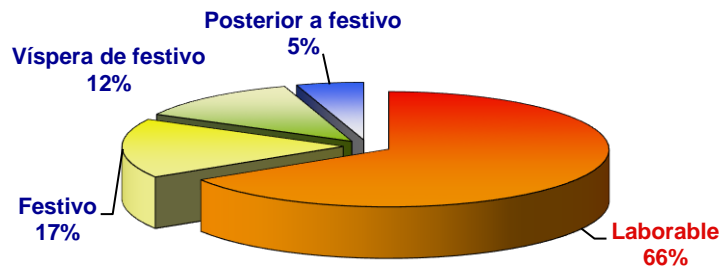


## 13.- SERVICIOS SEGÚN DÍA

### ATENDIENDO AL TIPO DE DÍA

Tipo día	Total	%
Laborable	913	66%
Festivo	230	17%
Víspera de festivo	170	12%
Posterior a festivo	68	5%
<b>Total</b>	<b>1.381</b>	<b>100%</b>

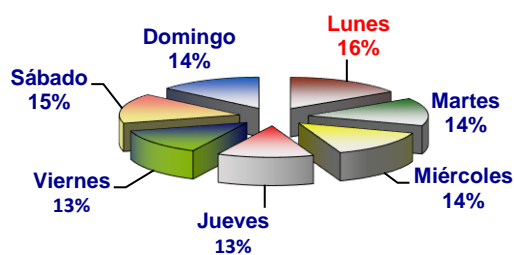
Porcentajes según el tipo de día



### ATENDIENDO AL DÍA DE LA SEMANA

Tipo de día	Total	%
Lunes	219	16%
Martes	198	14%
Miércoles	196	14%
Jueves	179	13%
Viernes	184	13%
Sábado	213	15%
Domingo	192	14%
<b>Total</b>	<b>1.381</b>	<b>100%</b>

Porcentajes según el día de la semana



## 14.- CUADROS RELATIVOS A SERVICIOS POR INCENDIO

<b>Por clase de fuego</b>	Total	%
Clase A: materiales sólidos, con brasas	194	91,1%
Clase B: líquidos o sólidos licuables	16	7,5%
Clase C: gases	3	1,4%
Clase D: metales	1	0,5%
<b>Total</b>	<b>213</b>	<b>100%</b>

<b>Por área superficie quemada</b>	Total	%
Menor o igual que 4m <sup>2</sup>	115	54,0%
Entre 4m <sup>2</sup> y 10m <sup>2</sup>	39	18,3%
Entre 10m <sup>2</sup> y 100m <sup>2</sup>	28	13,1%
Entre 100m <sup>2</sup> y 1000m <sup>2</sup>	26	12,2%
Entre 1000m <sup>2</sup> y 5000m <sup>2</sup>	5	2,3%
<b>Total</b>	<b>213</b>	<b>100%</b>

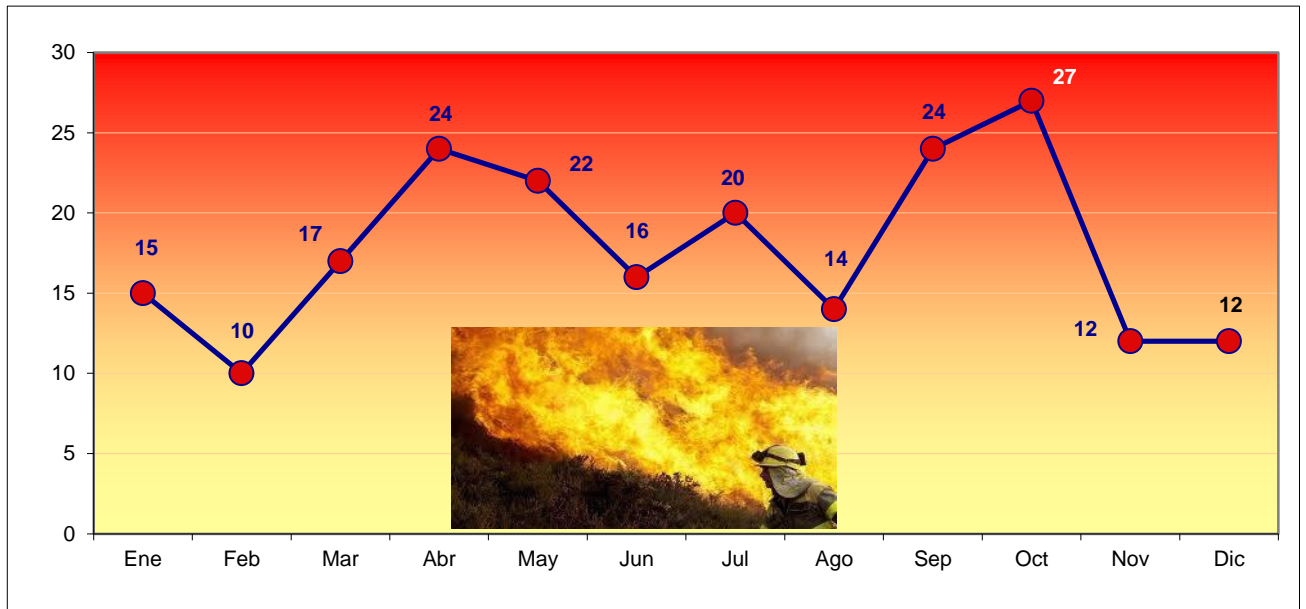
<b>Por manifestación del incendio</b>	Total	%
En interior de local o edificio	96	45,1%
En exterior de local o edificio	117	54,9%
<b>Total</b>	<b>213</b>	<b>100%</b>

<b>Atendiendo al uso del local o lugar incendiado</b>	Total	%
Vivienda unifamiliar	8	3,8%
Edificio de vivienda de menos de 28 m de altura	72	33,8%
Edificios de uso administrativo y de oficina <28m de altura y <1000 m2 de	1	0,5%
Edificios de uso sanitario de menos de 28m de altura	1	0,5%
Bares, cafeterías y restaurantes < 150 m2 de superficie	2	0,9%
Garaje y aparcamiento >150 m2 y <1000 m2 de superficie	1	0,5%
Garaje y aparcamiento >1000 m2 y <2500 m2 de superficie	1	0,5%
Garaje y aparcamiento >2500 m2	1	0,5%
Industrias de pan, bollería, pastelería y galletas	1	0,5%
Vegetación, matorral	34	16,0%
Vegetación, arbolado	5	2,3%
Cosechas apiladas	4	1,9%
Vehículos	18	8,5%
Por ferrocarril, material móvil	1	0,5%
Objetos aislados	9	4,2%
Basuras	20	9,4%
Papeleras	9	4,2%
Otros	25	11,7%
<b>Total</b>	<b>213</b>	<b>100%</b>

## 15.- INCENDIOS POR MESES

Ene	Feb	Mar	Abr	May	Jun	Jul	Ago	Sep	Oct	Nov	Dic	Total Anual
15	10	17	24	22	16	20	14	24	27	12	12	<b>213</b>

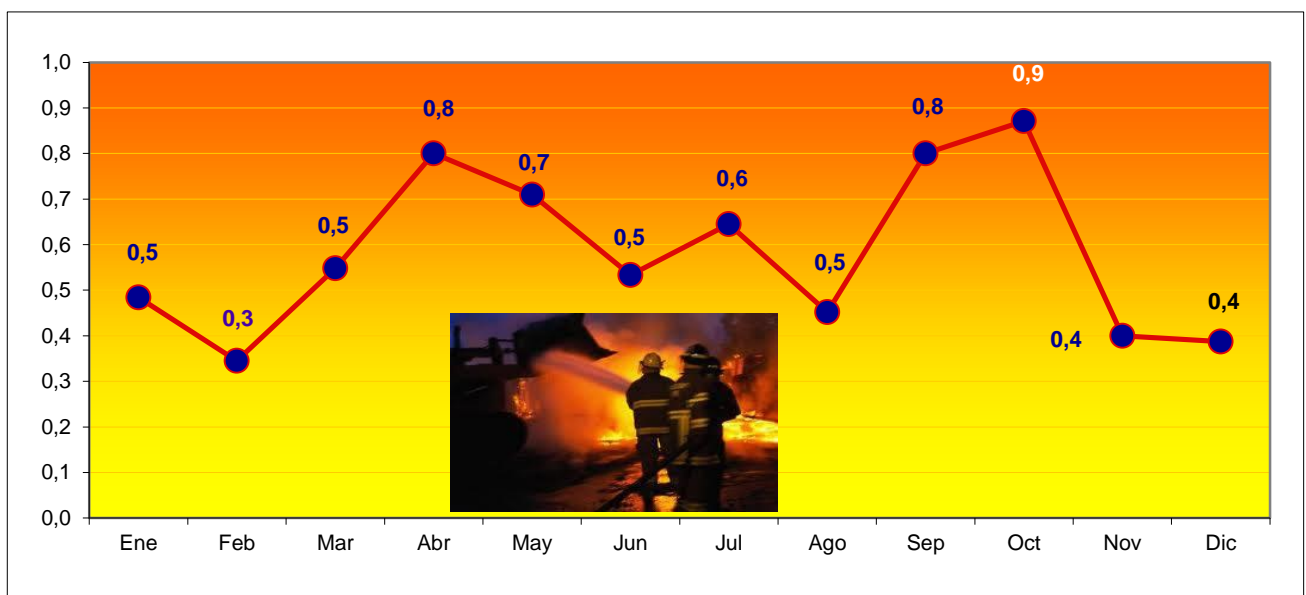
*Nota: Incluidas las salidas por incendio sin intervención*



## MEDIA DIARIA DE INCENDIOS POR MESES

Ene	Feb	Mar	Abr	May	Jun	Jul	Ago	Sep	Oct	Nov	Dic	Total
0,5	0,3	0,5	0,8	0,7	0,5	0,6	0,5	0,8	0,9	0,4	0,4	<b>0,58</b>

*Nota: Incluidas las salidas por incendio sin intervención*



## 16.- MATERIAL EMPLEADO EN LOS SERVICIOS

16.- Material Empleado		
Servicios	Conceptos	Núm. veces
MATERIALES PARA EL ESTABLECIMIENTO DE LÍNEAS DE AGUA	Mangueras 25 mm Ø	47
	Mangueras 45 mm Ø	13
	Mangueras 70 mm Ø	13
	Mangueras de pronto socorro	56
	Motobomba	-
MATERIAL PORTÁTIL DE EXTINCIÓN	Extintor de 5 kgs. o menos	-
	Extintor de más de 5 kgs.	13
	Generador de espuma	-
MATERIAL PARA AGOTAMIENTO DE AGUA	Motobomba	1
	Electrobomba	6
	Turbobomba	-
	Hidro-eyector	-
MATERIALES PARA ACTUACIONES ESPECIALES	Motoventilador de humos	53
	Equipos de aire	64
	Equipos de inmersión	-
	Compresor	-
	Martillo neumático	-
	Elementos de iluminación	6
	Equipos de montaña	-
	Analizador de gases	54
	Trajes especiales	-
	Colchón de salvamento	-
MATERIALES VARIOS	Escaleras extensibles	31
	Escaleras de garfios	-
	Oxicorte	1
	Motosierra	47
	Motosierra de disco	9
	Pinzas de liberación	5
	Cizallas	9
	Separadores	-
	Cojines hinchables	-
AGENTES EXTINTORES UTILIZADOS	Agua	117
	Espuma	65
	Polvo	12
	CO <sub>2</sub>	1

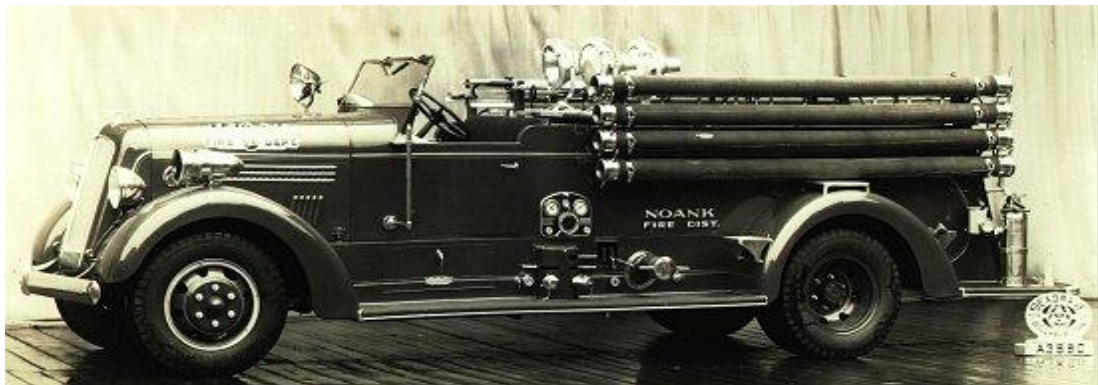
## 17.- PERSONAL DESPLAZADO POR INTERVENCIÓN

Personal que intervino	Ocasiones	%
1 bombero	17	1,2%
2	242	17,5%
3	744	53,9%
4	122	8,8%
5	53	3,8%
6	42	3,0%
7	40	2,9%
8	87	6,3%
9	21	1,5%
10	8	0,6%
=>11	5	0,4%
<b>Total</b>	<b>1.381</b>	<b>100%</b>



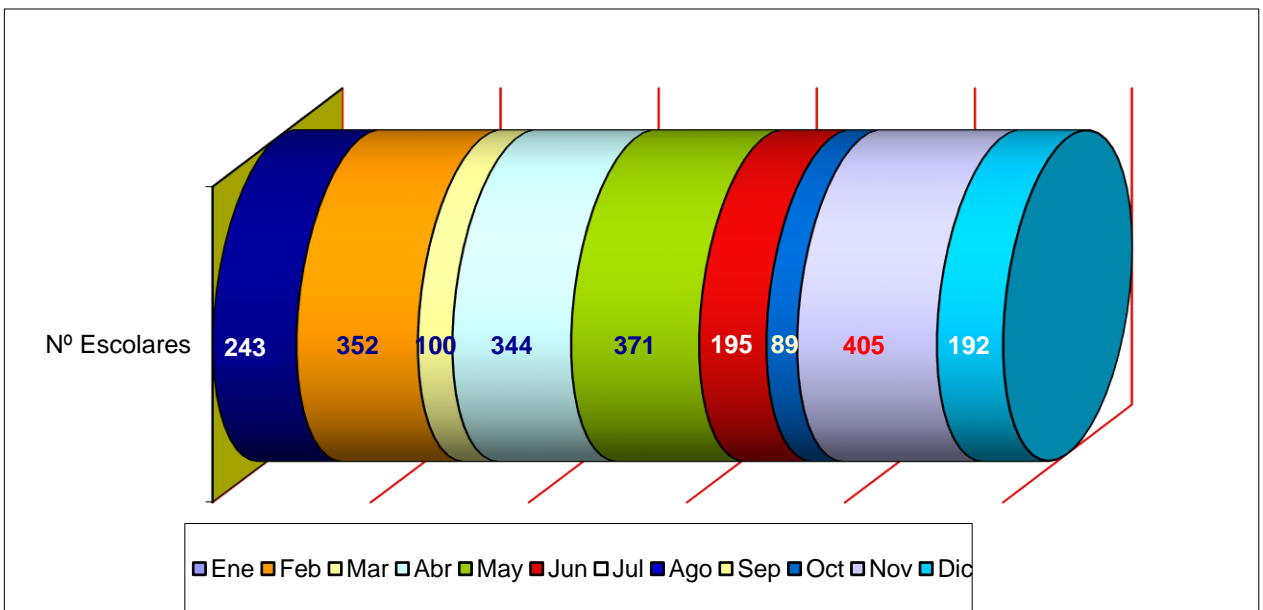
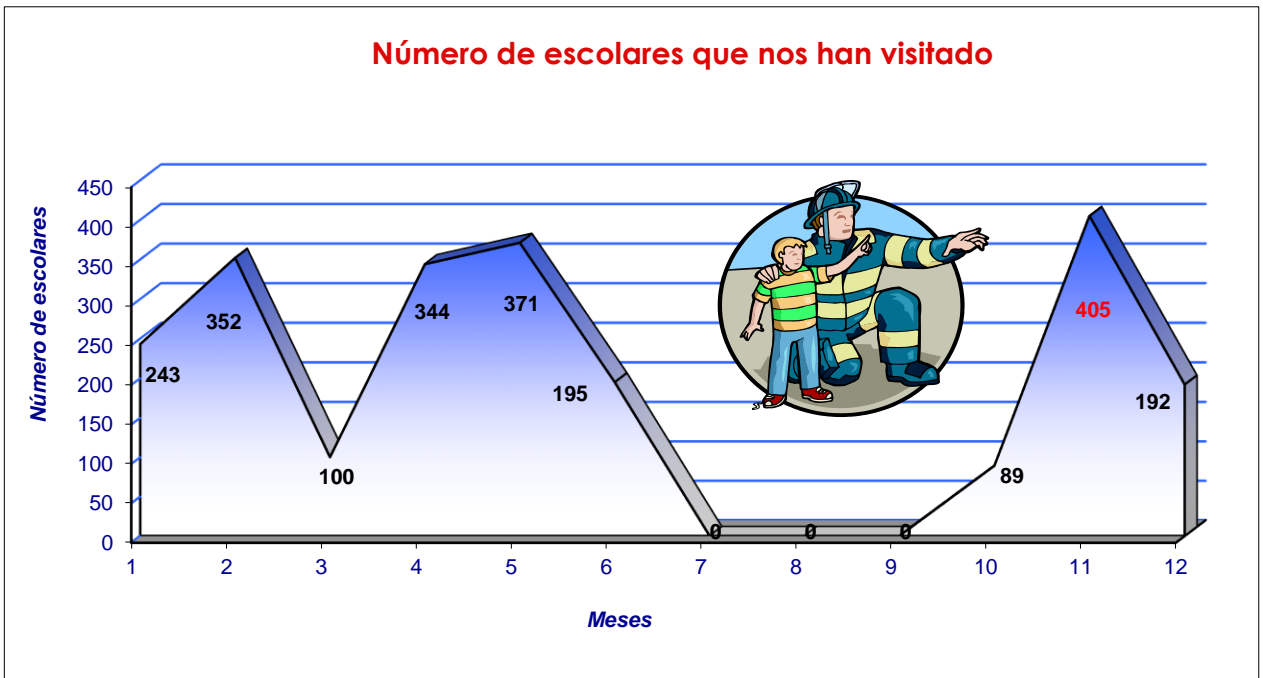
## 18.- VEHÍCULOS DESPLAZADOS POR INTERVENCIÓN

Vehículos desplazados para el servicio	Total	%
1	893	64,7%
2	370	26,8%
3	101	7,3%
=>4	17	1,2%
<b>Total</b>	<b>1.381</b>	<b>100%</b>



## 19.- VISITAS COLECTIVAS DE ESCOLARES

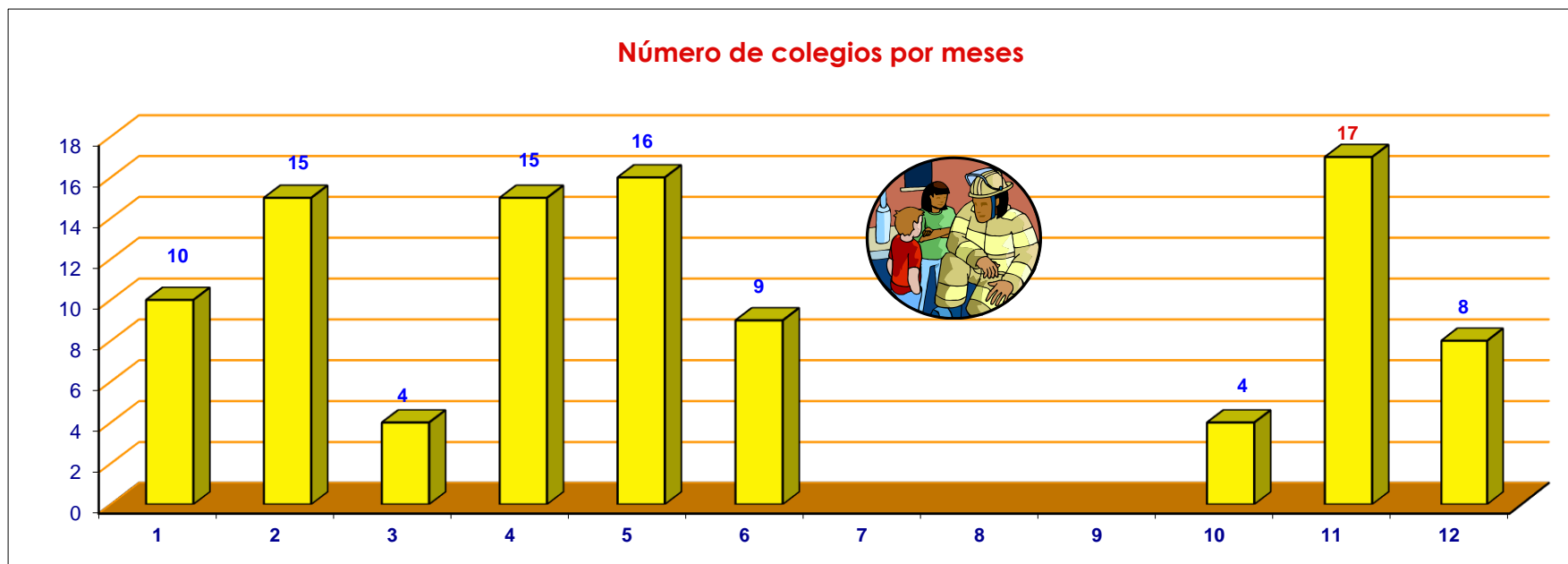
	Ene	Feb	Mar	Abr	May	Jun	Jul	Ago	Sep	Oct	Nov	Dic	Total
Nº Escolares	243	352	100	344	371	195	0	0	0	89	405	192	<b>2.291</b>





## 20.- VISITAS COLECTIVAS POR COLEGIOS

Meses	Ene	Feb	Mar	Abr	May	Jun	Jul	Ago	Sep	Oct	Nov	Dic	Total
Núm. Visitas	10	15	4	15	16	9				4	17	8	98



---

## 21.- CURSOS DE FORMACIÓN

---

Curso	Fecha
- Curso de Incendios en Veranes para Bomberos de Nuevo Ingreso	27 a 29 de julio
- Curso de Excarcelación para Bomberos de Nuevo Ingreso	9 a 12 de agosto
- Curso Básico para Bomberos de Nuevo Ingreso	13 de septiembre a 24 de octubre
- Curso de Rescate en ríos, 1ª edición	18 a 20 de octubre
- Curso de Rescate en ríos, 2ª edición	21-24-25 de octubre
- Curso de Rescate en ríos, 3ª edición	26 a 28 de octubre



*Curso de rescate en ríos*

---

## 22.- MATERIAL DE NUEVA ADQUISICIÓN

---

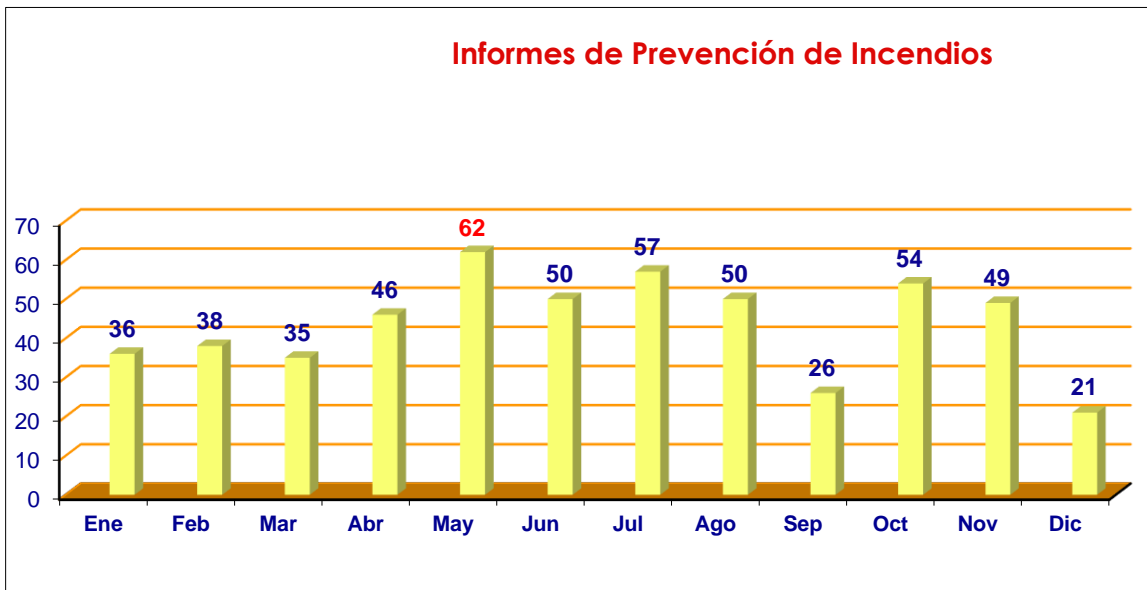
Concepto	Cantidad
- Compresor Puska 1450-2-450A	1



Compresor Puska

## 23.- ÁREA DE PREVENCIÓN DE INCENDIOS -INFORMES EMITIDOS-

	Ene	Feb	Mar	Abr	May	Jun	Jul	Ago	Sep	Oct	Nov	Dic	Total
Nº Informes	36	38	35	46	62	50	57	50	26	54	49	21	524



## 24.- OTRAS ACTIVIDADES

### ACTOS

- Asistencia a SICUR (Salón Internacional de la Seguridad, en Madrid), los días 24 y 25 de febrero.
- Celebración de la Festividad de San Juan de Dios, Patrono de los Bomberos, con demostraciones varias en la Plaza de la Catedral, 8 de marzo.
- Asistencia a Jornada Técnica sobre Prevención de Riesgos con Materiales Contaminados (APTB y Dräger en Madrid), el 22 de junio.
- Participación en el Pregón de las Fiestas de Santa Gemma (Torres del Pando), el 9 de Julio.
- Semana de la Prevención de Incendios, del 30 de septiembre al 9 de octubre.
- Asistencia a la I Jornada Nacional sobre Prevención de Riesgos Laborales (APTB, en Sevilla), el 20 de octubre.
- Asistencia a las II Jornadas Técnicas de Vehículos de Combate contra Incendios y de Salvamento, en Esmoriz -Portugal-, del 9 al 11 de noviembre.

### SIMULACROS

- Simulacro de emergencia sanitaria en el Edificio de Seguridad Ciudadana, 29 de marzo.
- Simulacro de incendio en los Túneles del Padrún, 16 de junio.
- Simulacro de emergencia en el Instituto Alfonso II de Oviedo, 7 de octubre.
- Simulacro de activación del Plaquimpa de la Planta Industrial Química del Nalón en Trubia, el 29 de noviembre.

### RETENES

- Cabalgata de Reyes, 5 de enero.
- Carnaval, 13 de febrero
- Hoguera de San Juan en la Corredoria, 23 de junio.
- Hoguera de San Juan en Plaza de la Catedral, 23 de junio.
- Fiestas del Barrio de Teatinos, 27 de agosto.
- Fiestas del Centro Asturiano, 8 de septiembre.
- Retén en el Rally Princesa de Asturias, 9 y 10 de septiembre.
- Retenes de San Mateo, 18 al 25 de septiembre.
- Premios Príncipe de Asturias, 20 y 21 de octubre.
- Retén Día Mundial de las Víctimas de Tráfico, 20 de noviembre.



Exhibición de vehículos y otros en Plaza de la Catedral, 8 de marzo



*Simulacro de Emergencia en Instituto Alfonso II, 7 de octubre*



*Simulacro de Emergencia en Industrial Química del Nalón, 29 de noviembre*

## 25.- COMPARATIVA ANUAL DE SERVICIOS REALIZADOS

Años	Sin intervenc.	Incendios	Salvamento	Asist. Técnica	Totales
1996	149	238	90	758	1235
1997	147	303	94	655	1199
1998	135	301	101	899	1436
1999	201	344	108	1102	1755
2000	173	373	108	962	1616
2001	134	285	91	775	1285
2002 <sup>(1)</sup>	70	319	719	244	1352
2003	77	352	739	189	1357
2004	80	271	794	191	1336
2005	73	279	710	205	1267
2006	82	275	845	232	1434
2007	92	287	834	175	1388
2008	100	261	855	170	1386
2009	78	283	929	156	1446
2010	111	279	816	159	1365
2011	60	230	629	146	1065
2012	50	251	628	291	1220
2013	57	205	842	334	1438
2014	67	246	907	260	1480
2015	85	270	847	184	1386
2016	71	213	871	226	1381
<b>Medias</b>	100	279	598	396	<b>1.373</b>

(1) .- Desde el año 2002 y atendiendo a criterios de Protección Civil, los servicios "sin intervención" se incluyen dentro de cada grupo (incendios, salvamentos y asistencias técnicas), quedando en el concepto "sin intervención" solamente las "falsas alarmas". Además, conceptos que hasta ese año se consideraban como "asistencias técnicas" ahora pasan al grupo de "salvamentos", incluyendo dentro de este término la atención tanto a personas como a bienes.

**Media anual diaria del total de servicios (1996-2016) 3,76**

